

# Pandolfini

CASA D'ASTE

dal 1924



GIOIELLI

FIRENZE

29 MAGGIO 2019







# Pandolfini

CASA D'ASTE dal 1924

**GIOIELLI**

Firenze

**29 MAGGIO 2019**



CASA DI ASTI  
**Pantofolini**

#### DIREZIONE

Pietro De Bernardi

#### RESPONSABILE OPERATIVO

Elena Capannoli  
*elena.capannoli@pandolfini.it*

#### RESPONSABILE AMMINISTRATIVO

Massimo Cavicchi  
*massimo.cavicchi@pandolfini.it*

#### COORDINATORE GENERALE

Francesco Consolati  
*francesco.consolati@pandolfini.it*

#### COORDINAMENTO DIPARTIMENTI

Lucia Montigiani  
*lucia.montigiani@pandolfini.it*

#### UFFICIO STAMPA

Anna Orsi - PressArt  
Mobile +39 335 6783927  
tel. 02 89010225  
*annaorsi.press@pandolfini.it*

#### SEGRETERIA E CONTABILITÀ CLIENTI

Alessio Nenci  
*alessio.nenci@pandolfini.it*

Nicola Belli  
*nicola.belli@pandolfini.it*

#### SEGRETERIA AMMINISTRATIVA

Francesco Tanzi  
Andrea Terreni  
*amministrazione@pandolfini.it*

#### PRIVATE SALES

Tel. +39 055 2340888  
Fax +39 055 244343  
*info@pandolfini.it*

#### RITIRI E CONSEGNE

Responsabile Magazzino  
Marco Fabbri  
*marco.fabbri@pandolfini.it*

Andrea Bagnoli  
Gianluca Verdone

#### MAGAZZINO E TRASPORTI

Tel. +39 055 2340888  
*logistico@pandolfini.it*

#### INFORMAZIONI E ABBONAMENTI CATALOGHI

Silvia Franchini  
*info@pandolfini.it*

#### SEDI

##### FIRENZE

---

Palazzo Ramirez Montalvo  
Borgo degli Albizi, 26  
50122 Firenze  
Tel. +39 055 2340888 (r.a.)  
Fax +39 055 244343  
*info@pandolfini.it*

##### POGGIO BRACCIOLINI

Via Poggio Bracciolini, 26  
50126 Firenze  
Tel. +39 055 685698  
Fax +39 055 6582714  
[www.poggiobracciolini.it](http://www.poggiobracciolini.it)  
*info@poggiobracciolini.it*

##### MILANO

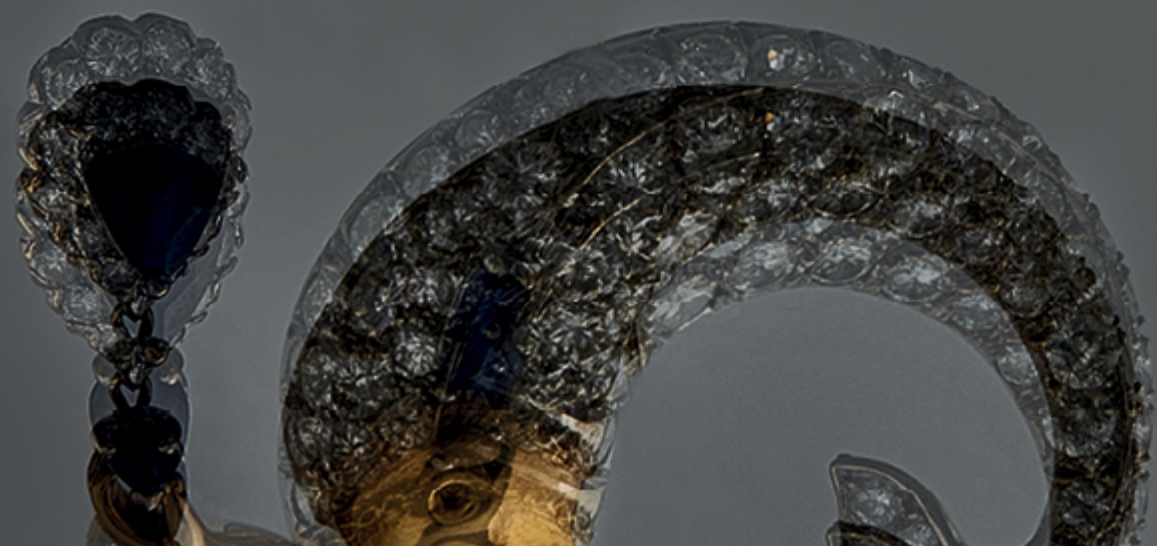
---

Via Manzoni, 45  
20121 Milano  
Tel. +39 02 65560807  
Fax +39 02 62086699  
Giulia Ferrari  
*milano@pandolfini.it*

##### ROMA

---

Via Margutta, 54  
00187 Roma  
Tel. +39 06 3201799  
Benedetta Borghese Briganti  
*roma@pandolfini.it*





# GIOIELLI

## ESPERTI PER QUESTA VENDITA

### GIOIELLI

#### CAPO DIPARTIMENTO

Cesare Bianchi

cesare.bianchi@pandolfini.it



#### ESPERTO

Andrea de Miglio

andrea.demiglio@pandolfini.it



#### JUNIOR EXPERT

Chiara Sabbadini Sodi

chiara.sabbadini@pandolfini.it



#### ASSISTENTE

Laura Cuccaro

gioielli@pandolfini.it

## ASTA

Firenze

29 maggio 2019

ore 10.30

Lotti: 1-120

ore 14.30

Lotti: 121-345

## ESPOSIZIONE MILANO

Via Manzoni 45 - Milano

Venerdì	17 maggio	ore 9-18
Sabato	18 maggio	ore 9-18
Domenica	19 maggio	ore 9-16

## ESPOSIZIONE FIRENZE

Palazzo Ramirez Montalvo

Borgo degli Albizi, 26 - Firenze

Venerdì	24 maggio	ore 10-18
Sabato	25 maggio	ore 10-18
Domenica	26 maggio	ore 10-18
Lunedì	27 maggio	ore 10-18
Martedì	28 maggio	ore 10-18

## PANDOLFINI CASA D'ASTE

Palazzo Ramirez Montalvo

Borgo degli Albizi, 26

50122 Firenze

Tel. +39 055 2340888-9

Fax +39 055 244343

info@pandolfini.it





## **Volete guardare e partecipare alle nostre aste da qualsiasi parte del mondo vi troviate?**

È semplice e veloce con l'applicazione  
Pandolfini Live  
Disponibile per iPhone e iPad

Se siete alla ricerca di arte, disegno, orologi o gioielli le nostre aste sono un riferimento per i collezionisti esperti e per i neofiti.

Partecipare ad un'asta e fare offerte è ora più facile che mai grazie alla nuova applicazione PANDOLFINI LIVE disponibile per i dispositivi mobili IOS iPhone e iPad. I nostri clienti inoltre potranno seguire in streaming live le aste e avere la sensazione di essere in sala, ma con la possibilità di fare offerte da qualsiasi parte del mondo.

**VISITA I TUNES STORE PER SCARICARE L'APP**





GIOIELLI

Firenze

29 Maggio 2019

ore 10.30

Lotti 1-120





1



3



2



4

1

**ANELLO CON DIAMANTI STILE DECO' IN ORO GIALLO E BIANCO**

un diamante taglio antico di ct 1.10 circa contornato da diamanti taglio antico di due misure per ct 0.90 circa, punzone 14Kt, mis. 8, g 5

*ART DECO' STYLE DIAMOND WHITE AND YELLOW LOW TITLE GOLD RING*

€ 1.800/2.500

3

**PENDENTE IN ORO ARGENTO E DIAMANTI**

a forma di pera, con pavè di diamanti taglio rosa, lungh. cm 3, g 4

*DIAMOND PENDANT IN GOLD AND SILVER*

€ 200/300

2

**SPILLA A MEZZALUNA ARGENTO E ORO CON DIAMANTI**

impresiosita da quindici diamanti taglio antico per ct 4 circa, lungh. cm 4 circa, g 7

*DIAMOND SILVER AND YELLOW GOLD HALFMOON BROOCH*

€ 2.000/2.500

4

**ANELLO CONTRARIE' IN DIAMANTI ORO GIALLO E ARGENTO**

due diamanti taglio antico per ct 3 circa ornano la montatura a doppia voluta in oro giallo e argento, mis. 11, g 6

*DIAMOND YELLOW GOLD CONTRARIE' RING*

€ 2.800/3.500



5

**COLLANA IN ARGENTO CON DIAMANTI**

realizzata da volute impreziosite da diamanti taglio antico per ct 11 circa, lungh. cm 37, g 46

*SILVER AND DIAMOND NECKLACE*

€ 4.000/6.000

6

**SPILLA SERPENTE IN ORO ARGENTO E DIAMANTI**

il corpo decorato da diamanti taglio antico per ct 3 circa, lungh. cm 11, g 9

*SILVER AND GOLD SNAKE BROOCH*

€ 1.800/2.500



7

7

**ANELLO IN ORO A BASSO TITOLO E QUARZO FUMÈ**

castone ottagonale con al centro quarzo inciso con stemma nobiliare e motto iscritto, mis 19, g 24 circa

***GOLD AND SMOKY QUARTZ RING***

€ 800/1.200



8

9

**SPILLA OROLOGIO IN ORO E ARGENTO**

realizzato a motivo di fiocco da cui pende un orologio amovibile a carica manuale quadrante con numeri arabi, diam. orologio mm 20 sulla spilla e il fondello diamanti taglio rosa per ct 3.80, lungh. cm 4,5, g 14

***GOLD AND SILVER BROOCH WITH CLOCK AND DIAMONDS***

€ 1.000/1.500

8

**SPILLA PENDENTE IN ORO GIALLO, ARGENTO, DIAMANTI E CRISTALLO DI ROCCA**

al centro di un cabochon in cristallo di rocca una stella impreziosita da diamanti di taglio vecchio che decorano anche la cornice a festone di foglie in argento per ct 3.5 circa, appiccagnolo a fiocco, punzone K18, lungh. cm 5,5, g 40 circa. Completo di catena in oro giallo 18Kt

***LOW TITLE GOLD AND SILVER PENDANT-BROOCH WITH DIAMONDS AND ROCK CRYSTAL***

€ 1.500/2.500



10

10

**ANELLO STILE DECO' IN ORO GIALLO E ARGENTO CON DIAMANTI**

impreziosito sulla sommità da tre diamanti taglio antico per ct 1.20 circa e rose di diamante, mis. 13, g 6

***ART DECO' STYLE DIAMOND RING IN SILVER AND YELLOW GOLD***

€ 800/1.200





11

**COLLANA IN ARGENTO PERLA E DIAMANTI**

impreziosita da una perla di mm 9 circa e diamanti taglio antico per ct 4 circa, con catenina in oro e punzone 750, lungh. cm 40, g 26

*SILVER AND DIAMONDS NECKLACE WITH A PEARL*

€ 3.500/5.500

12

**PAIO DI ORECCHINI IN ORO E ARGENTO CON PERLE E DIAMANTI**

impreziositi al centro da due perle, circondate da una corolla di diamanti taglio antico per ct 4 circa, chiusura alla monachina con sicura, diam. cm 1.80, g 8

*PEARL AND DIAMOND EARRINGS IN GOLD AND SILVER*

€ 1.500/2.500



13

13

**BRACCIALE RIGIDO IN ORO CON SCENA MINIATA  
IN SMALTI**

sulla sommità una scena allegorica con putti in smalto, punzone  
croce di Malta, diam. cm 6, g 42

*GOLD RIGID VINTAGE BRACELET WITH AN ENAMEL  
FIGURATIVE SCENE*

€ 800/1.200



14

14

**BRACCIALE RIGIDO IN ORO CON MINIATURA  
FLOREALE IN SMALTI**

impreziosito sulla sommità da un tralcio fiorito con piccole rose di  
diamante, punzoni francesi, diam. cm 6 circa, g 32

*GOLD AND ENAMEL RIGID VINTAGE BRACELET*

€ 600/800



15



16



17

15

#### ORECCHINI E SPILLA IN ORO GIALLO E BIANCO

realizzata a motivi floreali con ametiste taglio navette e diamanti taglio brillante per ct 7 circa, spilla lungh. cm 7, orecchini lungh. cm 3,5, chiusura a clip, g 41

*YELLOW GOLD AND AMETHYST EARRINGS AND BROOCH*

€ 1.800/2.500

16

#### ROLEX OROLOGIO DA DONNA CON BRACCIALE

raro orologio da donna in oro rosa e giallo, quadrante originale marcato Rolex, vetro a scalino e importante bracciale marcato Rolex, lungh. cm 16. Diam. mm 18

*ROLEX LADY'S WRISTWATCH*

€ 3.000/4.500

17

#### BRACCIALE RIGIDO IN ORO E SMALTI

sulla sommità un fregio decorativo in smalti policromi, con al centro una perla di mm 3, diam. cm 6, g 29

*GOLD AND ENAMEL RIGID VINTAGE BRACELET*

€ 550/750



18

18

**FIBBIA DA CINTURA IN ORO 18KT E SMERALDO CABOCHON**

al centro di un motivo a tralci fioriti intrecciati uno smeraldo taglio cabochon, punzoni francesi, lungh. cm 8, g 51

*GOLD BELT WITH A CENTRAL CABOCHON EMERALD*

€ 1.000/1.500



19

19

**SPILLA DA FOULARD IN ORO GIALLO E SMERALDO**

appoggiata su piccolo disco finemente smaltato e decorato da diamanti taglio rosa, una goccia di smeraldo del peso stimato di ct 20 circa, lungh. cm 9, g 6

*YELLOW GOLD EMERALD STICK*

€ 1.000/1.500



20

20

**ANELLO IN ORO A BASSO TITOLO SMERALDO E DIAMANTI**

fascia traforata lievemente a cupola impreziosita da uno smeraldo di ct 0.75 circa e due diamanti di taglio antico per ct 2 circa, mis. 16, g 6,70

*LOW TITLE GOLD RING WITH DIAMOND AND EMERALD*

€ 1.500/2.500



21



22



23

21

#### ANELLO IN ORO BIANCO TORMALINA E DIAMANTI

fascia in oro 18Kt e pavè di diamanti per ct 1 circa, con al centro una tormalina ovale contornata da diamanti taglio brillante per ct 1.30 circa, punzone 750, mis 16, g 23

*TOURMALINE AND DIAMOND WHITE GOLD RING*

€ 1.500/2.500

22

#### BRACCIALE IN ORO A BASSO TITOLO CON TRE CAMMEI

al centro tre cammei raffiguranti volti di divinità femminili, impreziosito da microperle e rose di diamanti, lung. cm 18, g 25

*GOLD CAMEO BRACELET*

€ 1.500/2.500

23

#### GRANDE PENDENTE A CROCE IN ORO A BASSO TITOLO E GRANATI

in stile gotico, con parti lisce e satinata, impreziosita da cinque granati taglio goccia e cuscino e diamanti taglio rosa agli apici, con parte superiore snodata, punzoni russi, lung. cm 14x9, g 96

*GOLD AND GARNET CROSS*

€ 1.800/2.500



24

**PENDENTE IN ORO BIANCO E DIAMANTE**

con elementi geometrici in oro bianco 18Kt, impreziositi da diamanti taglio antico per ct 0.70 circa, incatenati tra loro a sorreggere un diamante taglio antico di ct 1.90 circa, lungh. cm 4, g 4

*DIAMOND WHITE GOLD PENDANT*

€ 1.800/3.000

25

**BRACCIALE IN ORO BIANCO E DIAMANTI**

una doppia fila di diamanti, trattiene cinque diamanti taglio brillante per ct 4 circa, intervallati da segmenti a forma di seme con diamanti taglio antico per ct 6 circa, lungh. cm 17, g 24

*DIAMOND WHITE GOLD BRACELET*

€ 5.000/8.000

26

**DIAMANTE TAGLIO BRILLANTE DI CT 4.53**

colore N purezza SI1 montato su un anello in oro bianco, mis. 16, g 5. Corredato di certificato Masterstones del 06/12/2018, attestante le caratteristiche.

**CT 4.53 BRILLIANT-CUT DIAMOND ON A WHITE GOLD RING SETTING**

€ 7.000/9.000



27



28



29

27

#### ANELLO IN ORO BIANCO E DIAMANTI

al centro di una montatura traforata ed impreziosita da piccole rose di diamante un diamante taglio ottagonale di ct 1.20 circa, mis. 14, g 3

*WHITE GOLD AND DIAMOND RING*

€ 1.800/2.500

28

#### DEMI PARURE IN ORO BIANCO E DIAMANTI

bracciale ed orecchini, costituiti da elementi snodati realizzati a motivo floreale con diamanti taglio brillante e huit huit per ct 8 circa, lungh. bracciale cm 19, g 38

*WHITE GOLD AND DIAMOND DEMI PARURE*

€ 3.000/4.000

29

#### CLIP IN ORO BIANCO E DIAMANTI

di forma triangolare lavorazione a traforo, diamanti di taglio vecchio per ct 3.50 circa, cm 3,5x3, g 19

*WHITE GOLD AND DIAMOND CLIP*

€ 700/1.200



30



31



32

30

#### ANELLO IN PLATINO E DIAMANTI

al centro un diamante taglio brillante di ct 2.50 circa, colore stimato L/M, purezza stimata SI, affiancato da diamanti taglio huit huit e baguette, mis. 19, g 4

*DIAMOND PLATINUM RING*

€ 3.500/5.000

31

#### SPILLA IN ORO BIANCO DIAMANTI E SMERALDI

a barretta incisa e traforata, con cinque smeraldi taglio ottagonale per ct 1.50 circa e due diamanti taglio cuscino per ct 0.80 circa, lungh. cm 7,5, g 5

*WHITE GOLD DIAMOND AND EMERALD BROOCH*

€ 2.000/3.000

32

#### ANELLO IN PLATINO SMERALDO DIAMANTI

al centro uno smeraldo taglio ottagonale di ct 3.20 circa, circondato da una corolla di diamanti taglio huit huit, mis. 14, g 3

*EMERALD AND DIAMOND PLATINUM RING*

€ 1.000/1.800





33

**SPILLA IN ORO BIANCO 18 KT CON DIAMANTI**

al centro un diamante taglio brillante di ct 6 circa, colore stimato N/O, purezza stimata Vvs, contornato da un doppio giro di diamanti taglio brillante per ct 5 circa, diam. cm 4, g 14.

*WHITE GOLD AND DIAMOND BROOCH*

€ 14.000/20.000



34



35



36

34

**ANELLO IN ORO BIANCO DIAMANTI E RUBINO**

al centro di una doppia cornice di piccoli diamanti taglio antico un rubino ovale sfaccettato di ct 0.60 circa, mis. 12, g 4,50 circa

*WHITE GOLD RING WITH RUBY AND DIAMONDS*

€ 800/1.200

35

**BRACCIALE IN ORO A BASSO TITOLO ZAFFIRI ROSA E DIAMANTI**

impreziosito da zaffiri rosa taglio ovale e carrè per ct 3.30 circa e diamanti taglio huit huit per ct 0.15 circa, lungh. cm 18 circa, g 21

*PINK SAPPHIRE AND DIAMOND LOW TITLE GOLD BRACELET*

€ 5.000/6.000

36

**ANELLO IN ORO ROSA CON RUBINI BIRMANI E DIAMANTI**

impreziosito sulla sommità da cinque rubini taglio ovale per ct 3.90 e piccoli diamanti taglio rosa, mis. 17, g 5. Corredato di certificato I.G.N del 14/01/2019, attestante l'origine dei rubini e l'assenza di trattamenti termici.

*RUBY AND DIAMOND ROSE GOLD RING*

€ 4.000/6.000



37

37

#### PAIO DI ORECCHINI PENDENTI IN PLATINO E DIAMANTI

di forma pendente, impreziositi da diamanti taglio brillante e huit huit per ct 1 circa, lungh. cm 3, g 6

*DIAMOND PLATINUM PENDANT EARRINGS*

€ 500/800



38

38

#### OROLOGIO TITUS IN ORO BIANCO E DIAMANTI

cassa rettangolare in oro bianco 18Kt, impreziosita da diamanti taglio huit huit e baguette, bracciale a segmenti con diamanti taglio huit huit per ct 5 circa, movimento a carica manuale, punzoni francesi, lungh. cm 17, g 30

*WHITE GOLD AND DIAMOND TITUS WRISTWATCH*

€ 1.200/2.000



39

39

#### ANELLO SOLITARIO IN ORO BIANCO CON DIAMANTE

sulla sommità un diamante taglio brillante di ct 2.30 circa, colore stimato L/M, purezza stimata Vvs, punzone 750 e del fabbricante, mis. 20, g 2 circa

*DIAMOND WHITE GOLD SOLITAIRE RING*

€ 3.000/5.000



40

**ANELLO IN ORO BIANCO ZAFFIRO BIRMANO E  
DIAMANTI**

al centro uno zaffiro di 3.30 circa, circondato da due file di diamanti taglio brillante per ct 1.5 circa, mis. 18, g 10. Certificato I.G.N. attestante l'origine e l'assenza di trattamenti termici.

*SAPPHIRE AND DIAMOND WHITE GOLD RING*

€ 2.000/3.000



41

**BRACCIALE STILE DECO' IN PLATINO CON  
DIAMANTI E ZAFFIRI CABOCHON**

impresiosito da diamanti taglio brillante e baguette per ct 2 circa e zaffiri taglio cabochon per ct 12 circa, lungh. cm 16, g 29

*ART DECO' STYLE SAPPHIRE AND DIAMOND  
PLATINUM BRACELET*

€ 3.500/6.500



42

**SPILLA A DOPPIA CLIP IN PLATINO CON  
DIAMANTI**

di forma arrotondata, con diamanti taglio brillante per ct 7 circa e diamanti taglio baguette per ct 1 circa, lungh. cm 5,50, g 34

*ART DECO STYLE PLATINUM AND DIAMOND DOBBLE  
CLIP BROOCH*

€ 3.000/5.000



43



44



45

43

#### ANELLO IN PLATINO CON DIAMANTE E ZAFFIRI

al centro un diamante taglio cuscino di ct 1.30 circa, circondato da zaffiri calibrati e piccoli diamanti sul gambo, mis. 15, g 2

*DIAMOND AND SAPPHIRE PLATINUM RING*

€ 3.600/5.000

44

#### BRACCIALE IN ORO BIANCO CON ZAFFIRI E DIAMANTI

con diamanti taglio antico per ct 8 circa e zaffiri calibrati per ct 1.80 circa, lungh. cm 18, g 29

*DIAMOND AND SAPPHIRE WHITE GOLD BRACELET*

€ 7.000/10.000

45

#### ANELLO IN PLATINO CON ZAFFIRO BIRMANO E DIAMANTI

al centro uno zaffiro taglio cuscino di ct 2.40, affiancato da due diamanti taglio brillante per ct 0.85, mis. 10, g 2,78. Corredato di certificato I.G.N del 14/01/2019 attestante l'origine e l'assenza di trattamenti termici.

*BURMA SAPPHIRE AND DIAMOND PLATINUM RING*

€ 3.000/5.000



46

**ANELLO IN ORO BIANCO CON SMERALDO COLOMBIANO E DIAMANTI**

al centro uno smeraldo ottagonale di ct 7.08, affiancato da diamanti taglio tapes per ct 1.50 circa, mis 13, g 11. Corredato di certificato I.G.N. del 18/03/2019, attestante le caratteristiche e la provenienza geografica

*COLOMBIAN EMERALD AND DIAMOND WHITE GOLD RING*

€ 16.000/20.000





48



47

47

#### BRACCIALE ELASTICO IN ORO GIALLO

composto da elementi in oro giallo 18Kt di forma quadrata in parte incisi, di cui sei impreziositi da piccoli diamanti taglio antico per ct 1.20, diam. cm 6,50, g 28

*YELLOW GOLD RUBBER BAND BRACELET*

€ 1.000/1.800



49

48

#### PLACCA IN ORO E DIAMANTI CON MINIATURA

di forma rettangolare, incisa con applicazioni floreali in parte a smalto policromo, al centro una miniatura raffigurante angeli circondata da una corona di diamanti taglio vecchio per ct 4 circa, cm 9x6, g 51

*GOLD DIAMOND AND ENAMEL PLAQUE*

€ 1.000/1.800

49

#### SPILLA MORETTO IN ORO GIALLO 14 KT RUBINI E DIAMANTI

Busto e turbante in filigrana d'oro, impreziositi da rubini e piccoli diamanti taglio brillante, lungh. cm 6 circa, punzone 750, g 22 circa

*14 KT YELLOW GOLD BLACKAMOOR BROOCH WITH RUBIES AND DIAMONDS*

€ 800/1.200





50

50

#### SPILLA IN ORO MINIATURA IN SMALTO

di forma ovale lavorata a microgranulazione con elementi a voluta, al centro una miniatura a smalto su base in oro raffigurante Madonna della Seggiola da Raffaello, cm 5,5x4,5, g 28

*YELLOW GOLD BROOCH WITH MINIATURE*

€ 1.000/1.500



51

51

#### BRACCIALE RIGIDO IN ORO 24KT CON PERLA NATURALE

impresiosito sulla sommità da una perla naturale di mm 7x6x6 circa, due rubini taglio ovale per ct 0.30 circa e rose di diamante, diam. cm 5,50 circa, g 26 circa. Corredato di certificato I.G.N. del 12/03/2019 attestante le caratteristiche.

*24KT GOLD BRACELET WITH A NATURAL PEARL*

€ 600/1.000



52

52

#### ANELLO CHEVALIER IN ORO GIALLO CON DIAMANTE

al centro di una fascia bombata, diamante taglio antico di ct 2.50 circa, mis. 14, g 9

*DIAMOND YELLOW GOLD CHEVALIER RING*

€ 3.500/5.000



53



54



55

53

**MORONI ORECCHINI IN ORO GIALLO 18KT  
CORALLO ZAFFIRI E DIAMANTI**

corallo fesonato a forma di cuore, contorno di zaffiri cabochon per ct 4.60 circa e diamanti taglio brillante per ct 0.50 circa, punzone 750, lungh. cm 3,50 circa, g 36

*MORONI YELLOW GOLD EARRINGS WITH CORAL  
SAPPHIRES AND DIAMONDS*

€ 1.200/1.800

54

**LUNGA COLLANA IN CORALLO**

composta da sfere di corallo rosso digradanti da mm 16 a mm 11, fermatura in oro giallo 18Kt, ad anelli concentrici con al centro un cabochon di corallo, punzone 750, lungh. cm 90, g 210

*LONG CORAL NECKLACE*

€ 1.500/2.500

55

**VESCHETTI ANELLO IN ORO GIALLO E BIANCO  
CORALLO E ZAFFIRI**

montatura satinata, al centro un cabochon di corallo di forma ovale su cui sono applicati castoni a stella con zaffiri cabochon, punzone 750 e del fabbricante, mis 12, g 25

*VESCHETTI YELLOW AND WHITE GOLD RING WITH  
CORAL AND SAPPHIRES*

€ 1.300/2.000



56

56

**ANELLO IN ORO GIALLO E BIANCO CON ZAFFIRO GIALLO SMERALDI E DIAMANTI**

al centro uno zaffiro giallo naturale di ct 11, affiancato da due smeraldi per ct 3.20 e diamanti taglio brillante per ct 0.45, mis. 14, g 20. Corredato di certificato I.G.N del 04/04/2019, attestante le caratteristiche e l'assenza di trattamenti termici.

*YELLOW SAPPHIRE EMERALDS AND DIAMOND RING IN WHITE AND YELLOW GOLD*

€ 1.400/2.000



57

57

**PIAGET OROLOGIO DA DONNA IN ORO GIALLO E DIAMANTI**

cassa in oro giallo 18Kt a forma di cuore, quadrante con piccoli diamanti, ghiera con diamanti taglio brillante per ct 1.80 circa, bracciale maglia a tessuto, firmato Piaget, punzone francese, movimento al quarzo, lungh. cm 18, g 57

*PIAGET DIAMOND YELLOW GOLD LADY'S WRISTWATCH*

€ 3.200/4.000



58

58

**ANELLO IN ORO GIALLO CON ZAFFIRO GIALLO SMERALDI E DIAMANTI**

al centro uno zaffiro giallo taglio cuore di ct 7.50, impreziosito ai lati da diamanti taglio brillante per ct 2.20 ed una fila di smeraldi taglio baguette per ct 1, mis. 12, 9 circa. Corredato di certificato I.G.N del 04/02/2019, attestante le caratteristiche.

*YELLOW SAPPHIRE EMERALD AND DIAMOND RING IN YELLOW GOLD*

€ 2.500/3.500



59

ELSA PERETTI PER TIFFANY & CO PENDENTE  
ETERNAL CIRCLE

in oro giallo 18Kt, diam. cm 3,5, g 19

*ELSA PERETTI FOR TIFFANY & CO ETERNAL CIRCLE  
PENDENT*

€ 1.000/1.500

60

ELSA PERETTI PER TIFFANY CIONDOLO BEAN IN  
ORO GIALLO

girocollo rigido in oro con "bean" al centro, diam. cm 13, g 23

*ELSA PERETTI FOR TIFFANY A YELLOW GOLD BEAN  
PENDANT*

€ 1.000/1.500



61

ROLEX DATEJUST LADY REF. 69178 N. 82594XX  
ANNO 1983

cassa oyster in oro giallo 18kt con fondello a vite, quadrante colore  
bianco con indici, movimento a carica automatica, bracciale Presi-  
dent in oro giallo 18kt. Diam mm. 27

*ROLEX DATEJUST REF. 69178 N. 82594XX LADY'S  
WATCH, 1983*

€ 2.500/3.500



62

62

**COLLANA DI ZAFFIRI E DIAMANTI  
IN ORO GIALLO 18KT**

a motivi sinuosi con diamanti taglio brillante e taper per ct 26 circa ed impreziosita da otto zaffiri taglio ovale per ct 38 circa, punzone 750 e del fabbricante, diam. cm 13, g 67

*DIAMOND AND SAPPHIRE YELLOW GOLD NECKLACE*

€ 12.000/15.000

63

**ANELLO IN ORO GIALLO E BIANCO CON  
DIAMANTI**

al centro un diamante di taglio antico di ct 2.90 circa tra piccoli diamanti taglio brillante per complessivi ct 1.40 circa, punzone 750, mis. 19, g 12

*DIAMOND WHITE AND YELLOW GOLD RING*

€ 2.800/3.500



63



64

**COLLANA IN ORO BIANCO CON CUORE DI DIAMANTE**

impresiosita da un diamante taglio cuore di ct 1.70 circa, punzone 750, lungh. cm 40, g 3

**DIAMOND WHITE GOLD NECKLACE**

€ 5.500/7.500

65

**ANELLO IN ORO BIANCO CON ZAFFIRO CEYLON SMERALDI E DIAMANTI**

al centro uno zaffiro taglio cuscino di ct 9, affiancato da due smeraldi taglio brillante per ct 0.15 e quattro diamanti taglio brillante per ct 0.40, mis. 15, g 9 circa. Corredato di certificato I.G.N. attestante l'origine geografica e l'assenza di trattamenti termici.

**SAPPHIRE EMERALD AND DIAMOND WHITE GOLD RING**

€ 8.000/12.000

66

**ANELLO IN ORO BIANCO CON DIAMANTE TAGLIO CUORE**

sulla sommità un diamante taglio cuore di ct 1.50 circa, affiancato da due diamanti taglio taper per ct 0.20 circa, firmato "Torrini", punzone 18Kt, mis. 12, g 3 circa

**HEART-CUT DIAMOND WHITE GOLD RING**

€ 1.200/1.500



67

**ANELLO IN PLATINO CON ZAFFIRO CEYLON "SUGAR LOAF" E DIAMANTI**

al centro uno zaffiro taglio cabochon di ct 15 circa, affiancato da due diamanti taglio cuscino per ct 2.30, mis. 15, g 18 circa. Corredato di certificato I.G.N del 18/03/2019, attestante l'origine geografica e l'assenza di trattamenti termici.

*SAPPHIRE AND DIAMOND PLATINUM RING*

€ 6.000/10.000



68

**COLLANA IN ORO BIANCO DIAMANTI  
E QUARZI BLU**

con elementi a forma di fiore in oro bianco 18Kt impreziositi da quarzi blu taglio cabochon per ct 14 circa e da diamanti taglio brillante per ct 6 circa, punzone 750, lungh. cm 40, g 74

**BLUE QUARTZ AND DIAMOND WHITE GOLD  
NECKLACE**

€ 2.500/3.500

69

**BRACCIALE IN ORO BIANCO DIAMANTI  
E QUARZI BLU**

con elementi a forma di fiore in oro bianco 18Kt impreziositi da quarzi blu taglio cabochon per ct 7 circa e da diamanti taglio brillante per ct 2 circa, punzone 750, lungh. cm 18, g 37

**BLUE QUARTZ AND DIAMOND WHITE GOLD BRACELET**

€ 1.200/2.000

70

**PAIO DI ORECCHINI IN ORO BIANCO  
CON DIAMANTI E QUARZI BLU**

a forma di fiore in oro bianco 18Kt, con al centro due quarzi blu taglio cabochon per ct 1 circa, impreziositi da diamanti taglio brillante per ct 0.60 circa, lungh. cm 2, g 8

**BLUE QUARTZ AND DIAMOND WHITE GOLD  
EARRINGS**

€ 1.000/2.000

71

**ANELLO IN ORO BIANCO DIAMANTI  
E QUARZO BLU**

di forma bombata in oro bianco 18Kt, con diamanti taglio brillante per ct 0.80 circa, al centro un quarzo blu taglio cabochon di ct 4 circa, mis. 16, g 11

**BLUE QUARTZ AND DIAMOND WHITE GOLD RING**

€ 1.300/2.000





72



73



74

72

#### ORECCHINI IN ORO BIANCO CON DIAMANTI

a bottone, impreziositi da diamanti taglio misto per ct 2 circa, punzone 750 e del fabbricante, chiusura a clip, diam. cm 2,50, g complessivi 24

*WHITE GOLD DIAMOND EARRINGS*

€ 1.200/1.500

73

#### BRACCIALE TUBOGAS IN ORO BIANCO E DIAMANTI

bracciale semirigido, impreziosito sulla sommità da piccoli diamanti taglio brillante per ct 0.20 circa, punzone 750 e del fabbricante, diam. interno cm 6 circa, g 21 circa

*TUBOGAS WHITE GOLD AND DIAMOND BRACELET*

€ 500/800

74

#### DAMIANI ANELLO A FASCIA IN ORO BIANCO CON DIAMANTI

impreziosito da pavè di diamanti taglio brillante per ct 2 circa, firmato "Damiani", punzone 750 e del fabbricante, mis. 15, g 17

*DAMIANI DIAMOND WHITE GOLD BAND RING*

€ 1.200/1.800



75

75

#### ANELLO IN ORO BIANCO CON RUBINO BIRMANO E DIAMANTI

al centro un rubino taglio ovale di ct 4.60, cinto da una corolla di diamanti taglio brillante per ct 2 circa, mis. 15, g 7 circa. Corredato di certificato I.G.N del 08/03/2019, attestante l'origine geografica e l'assenza di trattamenti termici.

*BURMA RUBY AND DIAMOND WHITE GOLD RING*

€ 3.000/5.000



76

76

#### ORECCHINI IN ORO BIANCO E DIAMANTI

di forma pendente tremblant con diamanti taglio vecchio per ct 2 circa, rubini taglio fantasia e due perle coltivate, lungh. cm 4, g 11. Corredati di astuccio originale.

*WHITE GOLD AND DIAMOND EARRINGS*

€ 1.800/2.500



77

77

#### ANELLO SOLITARIO IN ORO BIANCO E DIAMANTE

in oro bianco 18Kt, con al centro un diamante taglio brillante di ct 2.80

circa, mis. 14, g 3

*WHITE GOLD AND DIAMOND SOLITAIRE RING*

€ 5.000/7.000



78

**COLLANA DI DIAMANTI IN ORO GIALLO E ARGENTO CON SPILLA DI  
DIAMANTI E PERLE IN ORO GIALLO**

trasformabile in tiara e bracciale, impreziosita da diamanti taglio antico per ct 11 circa, punzoni svedesi e 18Kt, lungh. cm 35, con spilla a due cerchi intrecciati, impreziosita da piccoli diamanti, rose di diamante e microperle, punzoni svedesi, lungh. cm 3, corredata di elemento in argento per trasformarla in tiara, g complessivi 61

***DIAMOND AND SILVER YELLOW GOLD NECKLACE WITH A DIAMOND AND  
PEARL YELLOW GOLD BROOCH***

€ 17.000/22.000



79

79

**SPILLA SIRENA IN ORO GIALLO E BIANCO  
CON DIAMANTI**

impresiosita da pavè di diamanti taglio brillante per ct 6 circa e zaffiri taglio a goccia per ct 2 circa, lungh. cm 5, g 31

*DIAMOND WHITE AND YELLOW GOLD MERMAID  
BROOCH*

€ 2.600/3.600

80

**TRE BRACCIALI IN ORO GIALLO ZAFFIRI DIAMANTI  
E SMERALDI**

realizzati a maglia barbazza, uno impresiosito da sette diamanti di taglio antico per ct 2.40 circa, uno da sei zaffiri per ct 2.60 circa e l'ultimo da sei smeraldi per ct 1.30 circa, punzone 750 e del fabbricante, lungh. cm 19 ciascuno, complessivi g 59 circa I bracciali si possono unire a formare una collana.

*THREE YELLOW GOLD BRACELETS WITH SAPPHIRES  
DIAMONDS AND EMERALDS*

€ 2.200/3.000

80

81

**ANELLO CONTRARIE' IN ORO GIALLO 18KT CON  
DIAMANTI ZAFFIRO E SMERALDO**

agli apici una goccia di zaffiro di ct 1.60 circa ed uno smeraldo di ct 1.20 circa, affiancati da diamanti taglio brillante per ct 1 circa, mis. 17, g 10

*SAPPHIRE EMERALD AND DIAMOND CONTRARIE'  
RING IN 18KT YELLOW GOLD*

€ 1.400/2.000



81



82

82

**COLLANA IN ORO GIALLO 18KT CON ZAFFIRI  
E DIAMANTI**

collana a riviera di diamanti per ct 2 circa e zaffiri da cui pendono dieci elementi geometrici, ciascuno con un diamante tagliato a forma di numero e contornato da zaffiri romboidali per ct 51 circa, lungh. cm 43, g 56

*SAPPHIRE AND DIAMOND YELLOW GOLD NECKLACE*

€ 1.800/2.800

83

**ANELLO IN ORO GIALLO E PLATINO CON ZAFFIRO  
E DIAMANTI**

al centro uno zaffiro taglio cabochon del peso stimato di ct 7 circa, circondato da una corolla di diamanti taglio antico per ct 1 circa, mis. 15, g 3

*SAPPHIRE AND DIAMOND RING IN PLATINUM AND  
YELLOW GOLD*

€ 700/1.200



83



84



85



86

84

**SPILLA IN ORO BIANCO E DIAMANTI**

di forma navette, realizzata a traforo con microperlinatura, al centro un diamante taglio antico di ct 1.60 circa e contorno di diamanti taglio rosa per ct 6 circa, lungh. cm 6,5, g 20

*DIAMOND AND WHITE GOLD BROOCH*

€ 2.500/3.500

85

**ANELLO IN ORO BIANCO CON SMERALDO E DIAMANTI**

al centro uno smeraldo taglio ottagonale di ct 5 circa affiancato da due diamanti taglio brillante per ct 0.30 circa, mis 17, g 8

*WHITE GOLD RING WITH EMERALD AND DIAMONDS*

€ 1.800/3.000

86

**ANELLO IN ORO BIANCO SMERALDO COLOMBIANO E DIAMANTI**

al centro uno smeraldo ottagonale di ct 7.90 circa su fascia impreziosita da diamanti taglio brillante per ct 6.50, triangolare per ct 0.80 e smeraldi cabochon per ct 1.70 circa, mis. 22, g 36. Corredato di certificato IGN del 13/03/2019 che ne attesta le caratteristiche e la provenienza geografica.

*WHITE GOLD RING WITH EMERALDS AND DIAMONDS*

€ 3.000/5.000



87

87

**ANELLO IN ORO BIANCO SMERALDI E DIAMANTI**

a forma di trifoglio, impreziosito da tre smeraldi taglio a goccia per ct 3 circa e diamanti taglio brillante per ct 2.30 circa, punzone 750, mis. 13, g 13

*EMERALD AND DIAMOND WHITE GOLD RING*

€ 4.000/6.000



88

88

**ANELLO IN ORO BIANCO CON SMERALDO COLOMBIANO E DIAMANTI**

al centro uno smeraldo taglio ottagonale di ct 7.10, circondato da una corolla di diamanti taglio brillante per ct 2.40, punzone 750 e del fabbricante, mis. 13, g 11. Corredato di certificato I.G.N. del 28/01/2019 attestante le caratteristiche e l'origine geografica.

*EMERALD AND DIAMOND WHITE GOLD RING*

€ 5.000/7.000



89



90



91

89

#### PAIO DI ORECCHINI IN ORO BIANCO RUBINI E DIAMANTI

di forma pendente trambant con quattro rubini taglio ovale per ct 5.18 e diamanti taglio navette e brillante per ct 4 circa, lung. cm 4, g 7. Corredati di certificato GFCO del 19/11/2018, attestante la provenienza geografica e l'assenza di trattamento.

*RUBY AND DIAMOND WHITE GOLD EARRINGS*

€ 4.000/6.000

90

#### ANELLO IN ORO BIANCO CON RUBINO E DIAMANTI

al centro un rubino taglio cuscino di ct 2.40, circondato da una corolla di diamanti taglio brillante e navette per ct 4.10, punzone 18Kt e del fabbricante, mis. 15, g 8. Corredato di certificato I.G.N del 18/03/2019, attestante le caratteristiche.

*RUBY AND DIAMOND WHITE GOLD RING*

€ 2.500/3.500

91

#### ANELLO IN ORO BIANCO 18KT E DIAMANTI

realizzato a motivo di onda con diamanti taglio baguette per ct 1.90 circa, punzone 750, mis 16 g 11

*WHITE GOLD AND DIAMONDS RING*

€ 600/1.000





92



93

92

**COLLANA DI PERLE CON SPILLA IN ORO BIANCO E DIAMANTI**

a tre fili di perle barocche di mm 8 circa, con chiusura a spilla a doppia clip amovibile in oro bianco stile decò con diamanti taglio carré, baguette e brillante per ct 6 circa, punzone 750 e del fabbricante, lungh. cm 39 circa, g 240

*THREE STRAND BAROQUE PEARL AND WHITE GOLD NECKLACE*

€ 1.200/1.800

93

**DAMIANI ANELLO IN ORO BIANCO 18KT DIAMANTI E PERLA**

realizzato a motivo di nastro impreziosito da diamanti taglio brillante ct 0,80 circa ed una perla coltivata mm 8,5, accompagnato da astuccio originale, firma Damiani, punzone 750, mis 14, gr 11

*DAMIANI WHITE GOLD RING WITH DIAMONDS AND PEARL*

€ 600/1.000



94

94

**ORECCHINI DI PERLE PENDENTI IN ORO BIANCO E DIAMANTI**

con due perle australiane barocche di mm 17 circa ed impreziositi da diamanti taglio baguette e brillante per ct 2.50 circa, punzone 750, lungh. cm 4 circa, g 13 circa

*PEARL AND DIAMOND WHITE GOLD PENDANT EARRINGS*

€ 1.200/1.600



95



97



96

95

**BRACCIALE IN ORO GIALLO E ORO ROSA CON ZAFFIRO CEYLON E DIAMANTI**

al centro di una fascia rigida in parte scanalata uno zaffiro ovale di ct 9.60, inserti e profili impreziositi da diamanti taglio brillante per ct 4.40 circa, diam. cm 6 circa, g 86. Corredato di certificato I.G.N del 13/03/2019 che ne attesta le caratteristiche e la provenienza geografica.

**YELLOW AND ROSE GOLD BRACELET WITH A SAPPHIRE AND DIAMONDS**

€ 8.000/10.000

96

**ROLEX DATEJUST LADY REF. 6916 N. 54313XX ANNO 1977**

cassa oyster in oro giallo 18kt, quadrante colore bianco con numeri romani, ghiera zigrinata, fondello a vite, bracciale President con chiusura deployant, movimento automatico, vetro plastica. Diam. mm 27

**ROLEX DATEJUST REF. 6916 N. 54313XX LADY'S WATCH, 1977**

€ 2.500/3.500

97

**ANELLO A FASCIA IN ORO GIALLO CON ZAFFIRO E DIAMANTI**

al centro uno zaffiro cabochon di ct 7 circa, affiancato da diamanti taglio baguette per ct 0.40 circa, punzone 750, mis. 16, g 19

**SAPPHIRE AND DIAMOND YELLOW GOLD BAND RING**

€ 1.500/2.500



98



99



100

99

#### PENDENTE IN ORO GIALLO 18KT CORALLO E DIAMANTI

di forma circolare con elementi in corallo raffiguranti due pesci, impreziositi da piccoli diamanti taglio brillante, diam. cm 6, g 48

*CORAL AND DIAMOND YELLOW GOLD PENDANT*

€ 900/1.500

98

#### PENDENTE IN ORO GIALLO E BIANCO 18KT CORALLO E DIAMANTI

di forma rotonda al centro un elemento in corallo raffigurante una maschera etnica impreziosita da piccoli diamanti taglio brillante, diam. cm 5, g 36

*CORAL DIAMOND WHITE AND YELLOW GOLD PENDANT*

€ 900/1.500

100

#### DIAMANTE TAGLIO BRILLANTE DI CT 1.90

colore N/O purezza SI incastonato in una montatura in oro giallo e bianco con due pantere impreziosite da diamanti taglio huit huit per ct 0.70 e smeraldi per ct 0.02, punzone 750 e del fabbricante, mis. 12, g 9. Corredato di certificato I.G.N. del 23/01/2019 attestante le caratteristiche.

*CT 1.90 BRILLIANT-CUT DIAMOND ON A WHITE AND YELLOW GOLD RING*

€ 2.500/3.500



101

102

101

**PIAGET IN ORO GIALLO 18KT QUADRANTE OCCHIO DI TIGRE**

bracciale a nastro con finitura a corteccia, quadrante ovale in pietra con doppio contorno di diamanti taglio brillante per ct 4 circa, movimento a carica manuale, vetro minerale, dim. 28x31, lung. cm 19, g 37

*PIAGET YELLOW GOLD WRISTWATCH QUADRANT TIGER EYE*

€ 2.500/3.500

102

**PIAGET IN ORO GIALLO 18KT QUADRANTE GIADA**

bracciale a nastro con finitura a corteccia, quadrante ovale in pietra con doppio contorno di diamanti taglio brillante per ct 3 circa, movimento a carica manuale, vetro minerale, dim. 28x31, lung. cm 19, g 39. Corredato di scatola originale

*PIAGET YELLOW GOLD WRISTWATCH JADE QUADRANT*

€ 2.500/3.500



103

103

**ANELLO IN ORO BIANCO DIAMANTI ED OPALE**

entro cornice di diamanti taglio vecchio per ct 0.50 circa un opale nero di taglio ovale di mm 15x9 circa, mis. 19, g 5

*DIAMOND AND OPAL WHITE GOLD RING*

€ 3.200/4.000



104

104

**SPILLA IN ORO E ARGENTO CON AMETISTA**

di taglio esagonale, contornata da diamanti a rosetta, lungh. cm 3, g 19 circa.

*AMETHYST BROOCH IN GOLD AND SILVER*

€ 800/1.200

105

**MASSONI COLLANA DI DIAMANTI IN ORO BIANCO 18KT**

a sei fili di elementi rettangolari in oro bianco, incastonati di diamanti taglio brillante e a goccia per ct 9 circa, firmata "Massoni", lungh cm 30 circa, g 109

*MASSONI DIAMOND WHITE GOLD NECKLACE*

€ 2.000/3.000



105



106

**DIAMANTE TAGLIO BRILLANTE DI CT 2.10**

colore E, purezza VS2, montato su un anello in platino, impreziosito da due diamanti taglio baguette per ct 0.20 circa, mis. 15, g 7. Corredato di certificato I.G.N del 11/03/2019, attestante le caratteristiche.

*CT 2.10 BRILLIANT-CUT DIAMOND ON A PLATINUM RING SETTING*

€ 9.000/15.000

107

**COLLANA IN ORO BIANCO CON PERLA NATURALE E DIAMANTI**

con pendente a forma di anfora impreziosito da una perla naturale d'acqua salata di ct 6.30, circondata da diamanti taglio brillante per ct 0.75, punzone 750 e del fabbricante, lungh. cm 45, g 8. Corredata di certificato I.G.N. del 03/10/2013 attestante le caratteristiche.

*NATURAL PEARL AND DIAMOND WHITE GOLD NECKLACE*

€ 2.000/3.000

108

**ORECCHINI IN ORO BIANCO E PLATINO**

di forma pendente tremblant, nella parte terminale due diamanti taglio vecchio per ct 1.20 circa, lungh. cm 4, g 6. Corredati di astuccio originale

*WHITE GOLD AND PLATINUM EARRINGS*

€ 2.500/3.500



109

109

**SPILLA A TRALCIO FIORITO IN PLATINO CON  
PIETRA DI LUNA RUBINI E DIAMANTI**

a doppia spiga di grano, impreziosita da pietre di luna taglio cabochon, rubini, diamanti taglio brillante e huit huit per ct 0.40, lungh. cm 7, g 29

*PLATINUM FLOWER BROOCH WITH MOONSTONES  
RUBIES AND DIAMONDS*

€ 1.200/1.500

110

**SPILLA IN ORO BIANCO CON DIAMANTI**

di forma a cuscino, al centro un diamante taglio antico di ct 4 circa e diamanti taglio antico per ct 2.5 circa, dim. cm 4,5x2,5, g 15

*DIAMOND WHITE GOLD BROOCH*

€ 3.500/5.000



110



111

111

**ANELLO IN ORO BIANCO CON RUBINO BIRMANO  
E DIAMANTI**

al centro un rubino taglio ovale di ct 5.60, circondato da dieci diamanti taglio brillante per ct 0.70, punzone 750, mis. 15, g 12,69. Corredato di certificato I.G.N, attestante l'origine geografica e l'assenza di trattamenti termici.

*BURMA RUBY AND DIAMOND WHITE GOLD RING*

€ 6.000/10.000

---

DIAMANTI  
da 1,14 ct a 2,06 ct

---







113

**DIAMANTE TAGLIO BRILLANTE CT 1.26**

colore stimato M, purezza stimata Vvs1.

***CT 1.26 COLOUR M CLARITY VVS1 BRILLIANT-CUT  
DIAMOND***

€ 1.700/2.500



112

**DIAMANTE TAGLIO BRILLANTE DI CT 1.27**

colore stimato M, purezza stimata Vvs1.

***CT 1.27 COLOUR M CLARITY VVS1 BRILLIANT-CUT  
DIAMOND***

€ 1.300/2.000



114

**DIAMANTE TAGLIO BRILLANTE DI CT 1.86**

colore stimato H/I, purezza stimata Vvs

***CT 1.86 COLOUR H/I CLARITY VVS BRILLIANT-CUT  
DIAMOND***

€ 6.000/8.000



113

**DIAMANTE TAGLIO BRILLANTE CT 1.26**

colore stimato M, purezza stimata Vvs1.

***CT 1.26 COLOUR M CLARITY VVS1 BRILLIANT-CUT  
DIAMOND***

€ 1.700/2.500



112

**DIAMANTE TAGLIO BRILLANTE DI CT 1.27**

colore stimato M, purezza stimata Vvs1.

***CT 1.27 COLOUR M CLARITY VVS1 BRILLIANT-CUT  
DIAMOND***

€ 1.300/2.000



114

**DIAMANTE TAGLIO BRILLANTE DI CT 1.86**

colore stimato H/I, purezza stimata Vvs

***CT 1.86 COLOUR H/I CLARITY VVS BRILLIANT-CUT  
DIAMOND***

€ 6.000/8.000



115

**DIAMANTE TAGLIO BRILLANTE DI CT 1.29 IN BLISTER**

colore I/J, purezza SI1. Corredato di certificato I.G.N. del 11/03/2019, attestante le caratteristiche.

*CT 1.29 COLOUR I/J CLARITY SI1 BRILLIANT-CUT DIAMOND IN BLISTER WITH I.G.N CERTIFICATE*

€ 1.200/1.500



117

**DIAMANTE TAGLIO BRILLANTE CT 1.96 IN BLISTER**

colore L, purezza Vvs2. Corredato di certificato I.G.N del 18/03/2019, attestante le caratteristiche.

*CT 1.96 COLOUR L CLARITY VVS2 BRILLIANT-CUT DIAMOND IN BLISTER WITH I.G.N CERTIFICATE*

€ 3.000/5.000



116

**DIAMANTE TAGLIO BRILLANTE DI CT 1.14 IN BLISTER**

colore I, purezza Vs1. Corredato di certificato I.G.N del 15/07/2016, attestante le caratteristiche.

*CT 1.14 BRILLIANT-CUT DIAMOND IN BLISTER COLOUR I CLARITY VS1 WITH I.G.N CERTIFICATE*

€ 2.000/3.000



118

**DIAMANTE TAGLIO BRILLANTE DI CT 2.06 IN BLISTER**

colore Fancy Light Yellow, purezza SI2. Corredato di certificato I.G.N del 01/04/2019, attestante le caratteristiche.

*CT 2.06 COLOUR FANCY LIGHT YELLOW CLARITY SI2 BRILLIANT-CUT DIAMOND IN BLISTER WITH I.G.N CERTIFICATE*

€ 6.000/9.000



119

**DIAMANTE TAGLIO GOCCIA DI CT 2.10 IN BLISTER**

colore E, purezza SI1. Corredato di certificato I.G.N del 13/03/2018, attestante le caratteristiche.

*CT 2.10 PEAR-CUT DIAMOND IN BLISTER WITH I.G.N CERTIFICATE*

€ 7.000/10.000



120

**DIAMANTE TAGLIO GOCCIA DI CT 2.22 IN BLISTER**

colore D, purezza SI1. Corredato di certificato I.G.N 13/03/2018, attestante le caratteristiche.

*CT 2.22 PEAR-CUT DIAMOND IN BLISTER WITH I.G.N CERTIFICATE*

€ 8.000/12.000



GIOIELLI

Firenze

29 Maggio 2019

ore 14.30

Lotti 121-345





121



122



123

121

#### ORECCHINI E SPILLA IN PLATINO E DIAMANTI

realizzati a motivi floreali con nastri intrecciati, diamanti taglio huit/huit e taglio vecchio per ct 9 circa, orecchini altezza cm 2,5 chiusura a clip, spilla cm 8, g 45

*PLATINUM EARRINGS AND BROOCH WITH DIAMONDS*

€ 4.500/6.500

122

#### ANELLO IN ORO BIANCO CON RUBINO E DIAMANTI

di forma geometrica, al centro un rubino taglio cabochon di ct 0.40 circa, affiancato da diamanti taglio baguette e huit huit per ct 0.80 circa, mis. 12, g 10

*RUBY AND DIAMOND WHITE GOLD RING*

€ 800/1.200

123

#### ANELLO IN ORO BIANCO CON RUBINO E DIAMANTI

sulla sommità un rubino taglio cuscino di ct 2 circa ed un diamante taglio cuscino di ct 1 circa, affiancati da diamanti taglio baguette, mis. 15, g 8

*RUBY AND DIAMOND WHITE GOLD RING*

€ 3.000/4.000



124



126

124

**COLLANA DI PERLE NATURALI**

ad un filo di perle naturali di acqua salata digradanti da mm 4,90 a 3,30, con fermatura in oro bianco, zaffiri e piccoli diamanti taglio brillante, lungh. cm 49, g 8,41. Corredato di certificato I.G.N. del 14/01/2019, attestante le caratteristiche.

*NATURAL PEARL NECKLACE*

€ 1.500/2.500



125

125

**SPILLA IN PLATINO CON DIAMANTI**

impresiosita da diamanti taglio antico e huit huit per ct 6 circa, lungh. cm 6,50, g 28

*DIAMOND AND PLATINUM BROOCH*

€ 2.000/3.000

126

**ANELLO IN ORO BIANCO CON DIAMANTE DI CT 4.45**

sulla sommità un diamante taglio brillante di colore J, purezza Vvs1, punzone del fabbricante, mis. 18, g 4 circa. Corredato di certificato I.G.N. del 11/03/2019, attestante le caratteristiche.

*CT 4.45 COLOUR J CLARITY VVS1 DIAMOND WHITE GOLD RING*

€ 9.000/15.000





127

127

**SPILLA STILE DECO' IN ORO BIANCO E DIAMANTI**

con motivi geometrici, al centro un diamante fancy yellow di ct 0.80 circa, impreziosita da diamanti taglio vecchio e baguette per ct 3 circa, dim. cm 4x2, g 9

*ART DECO' STYLE DIAMOND WHITE GOLD BROOCH*

€ 1.200/1.800

128



128

**BOUCHERON OROLOGIO DA DONNA IN ORO BIANCO E DIAMANTI**

cassa in oro bianco, quadrante argentè con numeri romani e indici a bastone, movimento Omega a carica manuale, ghiera di forma quadrata con diamanti taglio huit huit per ct 0.20 circa e avvolta da due tralci floreali con diamanti taglio antico per ct 2.50 circa, firmato "Boucheron Paris", punzoni francesi, lungh. cm 17, g 46

*BOUCHERON DIAMOND WHITE GOLD LADY'S WATCH*

€ 3.500/5.000



129

129

**ANELLO IN ORO BIANCO DIAMANTE FANCY**

al centro un diamante taglio brillante di ct 1.01, colore Fancy Vivid Orangy Yellow con diamanti taglio brillante per ct 0.80 circa, mis. 15, g 5. Corredato di certificato GIA del 01/03/2016, attestante le caratteristiche.

*FANCY DIAMOND WHITE GOLD RING*

€ 3.000/4.500



130



131



132

130

**SPILLA IN ORO GIALLO CALCEDONIO E DIAMANTI**

al centro una pietra in calcedonio taglio cabochon di mm 20x22 circa, circondata da una fila di diamanti taglio antico per ct 1 circa, dim. cm 3x3 circa, g 21

*CHALCEDONY AND DIAMOND YELLOW GOLD BROOCH*

€ 1.200/1.800

131

**BRACCIALE GROUMETTE IN ORO GIALLO E BIANCO**

impresiosito da una maglia con pavè di diamanti taglio brillante per ct 2 circa, firmato "Gimor", punzone 750 e del fabbricante, lungh. cm 21, g 93

*WHITE AND YELLOW GOLD GROUMETTE BRACELET*

€ 2.800/3.500

132

**ROLEX DATE LADY REF. 6917 ACCIAIO E ORO**

cassa oyster, quadrante champagne con indici, ghiera in oro, fondello a vite in acciaio, movimento a carica automatica, bracciale oyster in acciaio e oro ref. 62523D, finali 468. Diam. mm 26

*ROLEX DATE REF. 6917 N. 51299XX WRISTWATCH LADY'S WATCH, 1977*

€ 1.000/1.500



133

133

**PAIO DI ORECCHINI STILE DECO' IN PLATINO CON RUBINI E DIAMANTI**

trasformabili in una spilla ed impreziositi da diamanti taglio antico per ct 7 circa e rubini taglio carrè per ct 3.50 circa, chiusura a clip, lungh. orecchini cm 3, lungh. spilla cm 4,50, g 21

**ART DECO' STYLE RUBY AND DIAMOND PLATINUM EARRINGS**

€ 1.500/2.500



134

134

**BRACCIALE DI PERLE NATURALI IN PLATINO**

con perle da mm 5 a mm 7, lungh. cm24, g 9. Corredato di certificato I.G.N del 08/03/2019, attestante le caratteristiche.

**NATURAL PEARL PLATINUM BRACELET**

€ 300/700



135

135

**ANELLO IN ORO BIANCO RUBINO BIRMANO E DIAMANTI**

al centro un rubino taglio cuscino di ct 2.44, affiancato da diamanti taglio baguette per ct 0.40 circa, mis. 15, g 6. Corredato di certificato GRS del 14/09/2016, attestante la provenienza e l'assenza di trattamenti termici.

**RUBY AND DIAMOND WHITE GOLD RING**

€ 5.000/8.000



136

**DIAMANTE TAGLIO BRILLANTE DI CT 4.36**

colore F, purezza VVS montato su anello solitario in oro bianco, mis. 13, g 6. Corredato di certificato CISGEM del 13/12/2017, attestante le caratteristiche.

*CT 4.36 BRILLIANT-CUT DIAMOND ON A WHITE GOLD RING SETTING*

€ 55.000/65.000



137

137

**SOPRAMMOBILE A FORMA DI ASINO IN ORO E MALACHITE**

con piccolo asino in oro su base in malachite, dim. cm 4x4x2 circa, g 96

*GREEN DONKEY YELLOW GOLD AND MALACHITE  
KNICK KNACK*

€ 1.000/1.500



138

138

**PIAGET MECANIQUE REF. 9928N**

cassa in oro giallo 18Kt a cuscino, con fondello chiuso con viti, quadrante in malachite, movimento a carica manuale, cinturino in pelle con fibbia originale in oro giallo, vetro zaffiro. Dim. mm 30x30

*PIAGET MECANIQUE REF. 9928N WRISTWATCH*

€ 1.500/2.500



139

**SERAFINI PORTAGIOIE IN ORO GIALLO E SMALTO VERDE**

raffinata smaltatura verde su fondo guiloché impreziosita sul profilo da serpenti in oro satinato e diamanti taglio brillante, corredata di due scomparti interni, firmata "Serafini", punzone 750 e del fabbricante, dim. cm 15x2x11, g 537

**SERAFINI YELLOW GOLD AND GREEN ENAMEL JEWELRY BOX**

€ 9.500/14.000





140



141



142

140

**COLLIER TUBOGAS IN ORO BIANCO DIAMANTI  
E PERLE**

realizzato con una maglia a tubogas a sezione tonda, nella cui parte terminale è presente un elemento ad intreccio con diamanti taglio rosa per ct 1.5 circa ed una nappina tremblant con fili di perle, lungh. cm 48, g 43

*WHITE GOLD TUBOGAS COLLIER*

€ 2.500/4.000

141

**PAIO DI ORECCHINI IN ORO BIANCO DIAMANTI  
E PERLE**

a motivo floreale con piccoli diamanti taglio brillante per ct 2.80 circa da cui pendono nappe realizzate da sette fili di perle in gradazione da mm 3 a mm 5, chiusura a clip, lungh. cm 9 circa, g 26,5

*PAIR OF WHITE GOLD EARRINGS WITH DIAMONDS  
AND PEARLS*

€ 1.500/2.500

142

**ANELLO IN ORO BIANCO CON PERLE E DIAMANTE**

al centro un diamante taglio brillante di ct 1.75 circa, affiancato da due perle di mm 8 circa, mis. 15, g 5 circa

*DIAMOND AND PEARL WHITE GOLD RING*

€ 1.500/2.500



143

143

**BUCCELLATI COLLANA IN ORO GIALLO E LAPISLAZZULI**

due fili di piccole semisfere in oro giallo satinato e lapislazzuli, firmato "M.Buccellati", punzone 750 e del fabbricante, lungh. cm 45, g 105

**BUCCELLATI YELLOW GOLD AND LAPIS LAZULI NECKLACE**

€ 1.800/2.500



144

144

**BUCCELLATI PAIO DI ORECCHINI IN ORO GIALLO**

interamente satinati, al centro un elemento floreale inciso, chiusura perno e clip, diam. cm 2,5, g 6

**BUCCELLATI YELLOW GOLD EARRINGS**

€ 400/800



145

145

**MARIO BUCCELLATI ANELLO IN ORO GIALLO DIAMANTI E RUBINO**

fascia ad elementi ovali in parte decorati da piccoli diamanti taglio brillante, al centro un rubino di ct 0.20 circa, firma Mario Buccellati, punzone 750, mis. 11, g 10

**MARIO BUCCELLATI YELLOW GOLD RING WITH DIAMONDS AND RUBY**

€ 800/1.200





147

146

146

**BUCCELLATI COLLANA A DISCHI DI LAPISLAZZULI**

ad un filo di dischetti in laspislazzuli, firmato "M.Buccellati", chiusura a vite, lungh. cm 45, g 46

*BUCCELLATI LAPIS LAZULI NECKLACE*

€ 400/800



148

147

**BUCCELLATI ANELLO IN ORO BIANCO E ZAFFIRO**

a cupola, lavorazione traforata, sulla sommità uno zaffiro taglio cabochon e diamanti taglio rosa lungo il corpo, mis 9, g 5

*BUCCELLATI SAPPHIRE WHITE GOLD RING*

€ 1.000/1.500

148

**BUCCELLATI ANELLO IN ORO BIANCO ZAFFIRO E DIAMANTI**

al centro uno zaffiro taglio tondo di ct 2.60 circa, contornato da diamanti taglio brillante per ct 0.60 circa, mis. 11, g 8

*BUCCELLATI SAPPHIRE AND DIAMOND WHITE GOLD RING*

€ 1.700/2.500



149

149

**BUCCELLATI COLLANA IN PERLE SOUTH SEA**

con perle digradanti da mm15 a mm 10, fermatura lavorata a traforo ed incisa con diamanti taglio brillante per ct 0.60, firmata "Buccellati", lungh. cm 50, g 109

*BUCCELLATI SOUTH SEA PEARL NECKLACE*

€ 2.300/4.000

150

**BUCCELLATI PAIO DI ORECCHINI IN ORO GIALLO E BIANCO CON PERLE SOUTH SEA**

di forma pendente trambiant con diamanti taglio brillante per ct 1 circa e due perle australiane di mm 15, firmato "Buccellati", punzone 750, cm 5,5, g 13

*BUCCELLATI SOUTH SEA PEARL EARRINGS IN WHITE AND YELLOW GOLD*

€ 1.200/2.000



150



151

**PAIO DI ORECCHINI IN PLATINO E ORO GIALLO CON PERLE  
NATURALI E DIAMANTI**

con due perle naturali di acqua salata, di mm 13 circa, impreziositi da due diamanti taglio antico per ct 1.20, chiusura a clips, lungh. cm 2 circa, g 8,73. Corredato di certificato I.G.N del 14/01/2019 attestante le caratteristiche.

***PLATINUM AND YELLOW GOLD EARRINGS WITH NATURAL PEARLS AND  
DIAMONDS***

€ 10.000/15.000



152

**COLLANA A DUE FILI DI PERLE NATURALI**

composta da perle naturali di acqua salata digradanti da mm 9 a mm 3, fermatura in platino con diamanti taglio antico per ct 2.80, punzone PT, lungh. filo corto cm 44 circa, lungh. filo lungo cm 47 circa, g 54 circa. Corredato di certificato I.G.N. del 27/02/2019 attestante le caratteristiche.

*DOBBLE-STRAND NATURAL PEARL NECKLACE*

€ 15.000/25.000



153

153

**CHANTECLER CAPRI BRACCIALE IN PLATINO CON ZAFFIRI E DIAMANTI**

a tralcio fiorito, con fiori di diamanti taglio brillante per ct 13 circa, recanti al centro degli zaffiri taglio ovale per ct 9 circa, firmato "Chantecler Capri", lungh. cm 19, g 45

**CHANTECLER CAPRI SAPPHIRE AND DIAMOND PLATINUM BRACELET**

€ 5.000/8.000

154

154

**CHANTECLER CAPRI PAIO DI ORECCHINI IN PLATINO DIAMANTI E ZAFFIRI BIRMANI**

ciascuno con uno zaffiro taglio cuscino per complessivi ct 7.50 circa entro doppia cornice di diamanti taglio brillante per ct 4.90 circa, firma Chantecler Capri, lungh. cm 2,3 circa, g 14,50. Corredato di certificato I.G.N. del 19/03/2019, attestante l'origine birmana e l'assenza di trattamenti termici.

**CHANTECLER CAPRI PAIR OF PLATINUM EARRINGS WITH DIAMONDS AND SAPPHIRES**

€ 8.000/12.000



155

**ANELLO TRILOGY IN ORO BIANCO E DIAMANTI PER CT 13.02**

tre diamanti taglio brillante di ct 4.05, colore M, purezza VS1; ct 4.27, colore N, purezza VS1; ct 4.70, colore N, purezza VVS1, su anello 18Kt, punzone 750 e del fabbricante, mis. 15, g 9. I diamanti sono corredati di certificati IGI del 28/02/2019

*TRILOGY WHITE GOLD RING WITH BRILLIANT-CUT DIAMONDS CT 13.02*

€ 60.000/80.000



156

156

**BRACCIALE SEMIRIGIDO IN ORO GIALLO CON ZAFFIRI E DIAMANTI**

a maglia traforata, con al centro un fiore impreziosito da diamanti taglio antico per ct 0.70 circa e zaffiri taglio cabochon per ct 1 circa, punzoni francesi, diam. cm 6 circa, g 70

**YELLOW GOLD SEMI-RIGID BRACELET WITH SAPPHIRES AND DIAMONDS**

€ 2.000/3.000



157

157

**NARDI SPILLA MORETTO IN ORO EBANO E ZAFFIRI**

il busto ed il turbante in oro giallo 18 Kt, incisi ed impreziositi da zaffiri blu, il volto realizzato in ebano, firma "G.Nardi", punzone 750, dim. cm 6x2,50, g 23

**NARDI BLACKAMOOR BROOCH IN YELLOW GOLD EBONY AND SAPPHIRES**

€ 3.000/4.000



158

158

**BRACCIALE RIGIDO IN ORO GIALLO CON FIGURE APPLICATE**

raffigurante Giuseppe Garibaldi ed Anita a cavallo con corteo, diam. cm 6, g 73.

**ANCIENT STYLE BRACELET WITH YELLOW GOLD APPLIED FIGURES**

€ 1.400/1.800



159

159

**SPILLA IN ORO E ARGENTO DIAMANTI E ZAFFIRO CEYLON**

al centro uno zaffiro di ct 7.80 circa, affiancato da diamanti taglio vecchio e taglio rosa per ct 4 circa, due zaffiri taglio cuscino, cm 6x4, g 17. Corredato di certificato I.G.N. del 13/03/2019 che ne attesta la provenienza Ceylon e l'assenza di trattamenti,

*GOLD AND SILVER BROOCH WITH DIAMONDS AND CEYLON SAPPHIRE*

€ 2.000/3.000

160

**ANELLO IN ORO BIANCO ZAFFIRO CEYLON E DIAMANTI**

al centro uno zaffiro taglio ottagonale ct 7.28 affiancato da diamanti taglio carrè e brillante per ct 1.20 circa, mis 12, g 15. Corredato di certificato Gubelin del 28/10/2014 attestante la provenienza e l'assenza di trattamenti termici

*WHITE GOLD DIAMOND AND CEYLON SAPPHIRE RING*

€ 6.000/8.000



160



161

161

**ANELLO IN PLATINO CON ZAFFIRO BIRMANO E DIAMANTI**

al centro uno zaffiro taglio ottagonale di ct 4 circa, affiancato da diamanti taglio baguette per ct 0.20 circa, mis. 9, g 2. Corredato di certificato I.G.N del 3/5/2019 che ne attesta le caratteristiche e l'assenza di trattamenti termici.

*BURMA SAPPHIRE AND DIAMOND PLATINUM RING*

€ 2.500/3.500





162

**BULGARI ANELLO IN PLATINO CON ZAFFIRO BIRMANO E DIAMANTI**

sulla sommità uno zaffiro taglio cuscino di ct 17.90, con profilo impreziosito da diamanti taglio baguette per ct 0.75 e diamanti taglio brillante per ct 0.80, firmato "Bulgari", mis. 15, g 12 circa. Corredato di certificato I.G.N. del 28/01/2019, attestante l'origine geografica e l'assenza di trattamenti termici.

*BULGARI BURMA SAPPHIRE AND DIAMOND PLATINUM RING*

€ 45.000/65.000





163



164

163

**WEINGRILL COLLANA TUBOGAS IN ORO GIALLO  
18KT**

leggermente digradante, punzoni 750 e del fabbricante, lungh. cm  
36, g 67

*WEINGRILL TUBOGAS YELLOW GOLD NECHLACE*

€ 1.800/2.500

164

**LONGINES OROLOGIO DA DONNA IN ORO GIALLO**

cassa rettangolare in oro giallo 18Kt di mm 1,5x2, quadrante bian-  
co con numeri arabi, ghiera impreziosita di diamanti taglio huit  
huit, movimento a carica manuale, bracciale stile tubogas, firmato  
"Longines", punzone 750,  
lungh. cm 17, g 43

*LONGINES YELLOW GOLD LADY'S WRISTWATCH*

€ 1.000/1.500



165



166

165

**ANELLO IN ORO GIALLO DIAMANTI E RUBINO BIRMANO**

realizzato a fascia bombata impreziosita da diamanti taglio brillante per ct 3.30 circa e taglio baguette per ct 2.40 circa, al centro un rubino di ct 3.10 circa, mis.21, g 11,40 circa. Corredato di certificato IGN del 13/03/2019 che ne attesta le caratteristiche e la provenienza geografica

*YELLOW GOLD RING WITH DIAMONDS AND RUBY*

€ 6.000/8.000

166

**BRACCIALE IN ORO GIALLO DIAMANTI E RUBINI**

con maglie a forma di tartaruga, impreziosite da diamanti taglio brillante per ct 1.80 circa, rubini taglio cabochon per ct 2.10 circa e da piccoli smeraldi, punzone 18Kt, lungh. cm 17, g 24

*RUBY AND DIAMOND YELLOW GOLD BRACELET*

€ 800/1.200



167

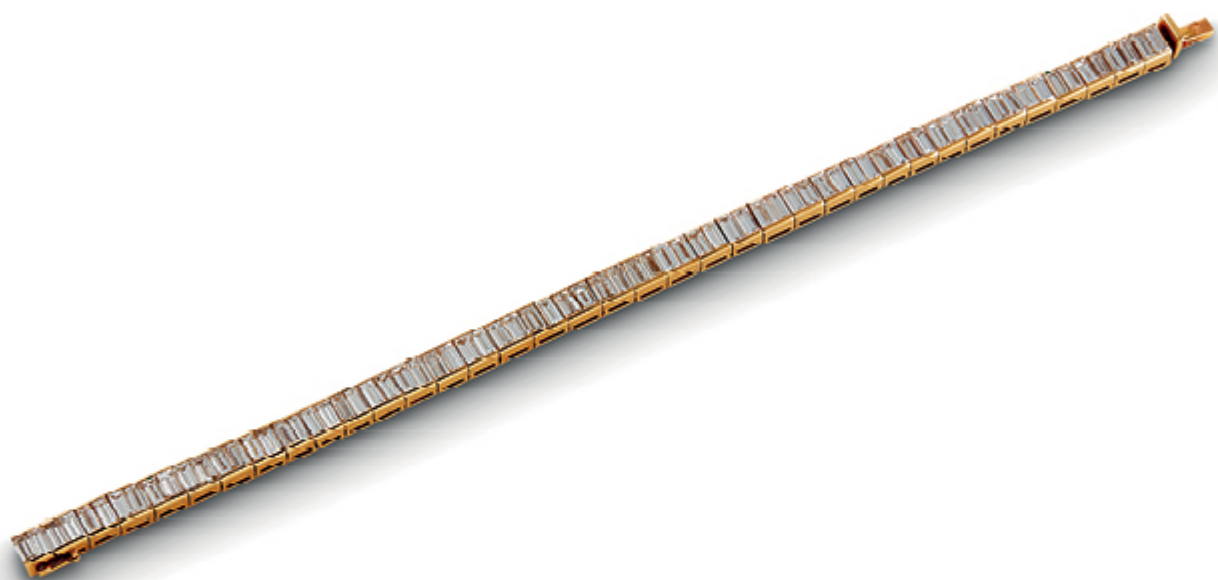
167

**ROLEX DATEJUST LADY LAVORAZIONE A CORTECCIA REF. 6521**

cassa oyster in oro giallo 18kt, fondello a vite, ghiera con lavorazione a corteccia, quadrante champagne con indici applicati, grafica colore nero, bracciale in oro giallo 18kt con marcato rara lavorazione a corteccia, chiusura a scatoletta, vetro plastica, movimento a carica automatica. Diam. mm 26

*ROLEX DATEJUST REF. 6521 LADY'S WRISTWATCH*

€ 2.500/3.500



168

**VAN CLEEF & ARPELS BRACCIALE IN ORO GIALLO CON DIAMANTI**

composto da una linea di diamanti taglio baguette per ct 14 circa, firmato "Van Cleef & Arpels", punzone 750, lungh cm 18, g 22. Corredato di ricevuta di acquisto Van Cleef & Arpels del 19/01/1988.

*VAN CLEEF & ARPELS YELLOW GOLD DIAMOND BRACELET*

€ 40.000/50.000





169

169

**ANELLO CONTRARIO IN PLATINO CON DIAMANTI**

due diamanti taglio antico per ct 3.20 circa, montati su anello impreziosito da piccoli diamanti taglio huit huit, mis. 9, g 3

*DIAMOND PLATINUM CONTRARIO RING*

€ 3.000/5.000

170

**COLLANA DI DIAMANTI IN PLATINO CON OROLOGIO**

con pendente impreziosito da diamanti taglio antico e huit huit per ct 0.30 circa e piccoli elementi in onice, al centro un diamante taglio goccia di ct 1 circa, orologio sul retro, catena in platino impreziosita da diamanti taglio antico per ct 1.60 circa, lungh. cm 45, g 31

*DIAMOND PLATINUM NECKLACE WITH A CLOCK*

€ 3.000/5.000

171

171

**DIAMANTE TAGLIO BRILLANTE DI CT 2**

montato su una spilla in oro bianco a forma di stella impreziosita da diamanti taglio brillante e huit huit per ct 1.20 circa, lungh. cm 5 circa, g 16

*CT 2 BRILLIANT-CUT DIAMOND ON A WHITE GOLD BROOCH SETTING*

€ 6.000/10.000



172

172

**ANELLO IN ORO BIANCO DIAMANTI E RUBINO**

realizzato a motivi ad onda con diamanti taglio teps per ct 1.30 circa ed al centro un rubino taglio ovale sfaccettato di ct 2.05 circa, mis 14, g 7

*WHITE GOLD DIAMOND AND RUBY RING*

€ 2.000/3.000



173

173

**PENDENTE IN PLATINO E ORO GIALLO CON ZAFFIRO ROSA E PERLA NATURALE**

inpreziosita da piccoli diamanti taglio vecchio e huit huit per ct 2.90 con al centro uno zaffiro rosa taglio ovale di ct 3.10 ed una perla naturale di acqua salata pendente di mm 6x7 circa, lung. cm 6, g 14. Corredato di certificato I.G.N. del 22/02/2019, attestante l'assenza di trattamenti termici e le altre caratteristiche.

*PLATINUM AND YELLOW GOLD PENDANT WITH A PINK SAPPHIRE AND A NATURAL PEARL*

€ 1.200/1.500



174

174

**ANELLO IN ORO BIANCO E DIAMANTI**

al centro tre diamanti taglio brillante per ct 3.70 circa tra diamanti taglio baguette per ct 0.40 circa, profili impreziositi da diamanti taglio brillante per ct 0.50 circa, mis.12, g 9

*WHITE GOLD RING WITH DIAMONDS*

€ 11.000/15.000





176

175

**ANELLO IN PLATINO CON ZAFFIRO E DIAMANTI**

sulla sommità uno zaffiro birmano taglio ovale di ct 3.50, impreziosito da piccoli diamanti taglio huit huit e rose di diamante, mis. 15, g 4 circa. Corredato di certificato I.G.N. del 05/03/2019, attestante l'origine e l'assenza di trattamenti termici.

*SAPPHIRE AND DIAMOND PLATINUM RING*

€ 1.500/3.000



175

176

**COLLANA IN ORO BIANCO CON DIAMANTI**

al centro sei diamanti di taglio antico per ct 7 circa, tra volute e piccoli fiori in diamanti taglio antico per ct 9 circa lungh. cm 40, g 73

*DIAMOND WHITE GOLD NECKLACE*

€ 9.000/15.000



178



177



179

177

#### ANELLO IN ORO BIANCO ZAFFIRO E DIAMANTI

al centro uno zaffiro taglio cuscino di ct 4.83, circondato da diamanti taglio goccia e brillante per ct 1 circa, mis. 14, g 7. Corredato di certificato gemmologico certificato Dunaigre del 11/05/2018, attestante la provenienza e l'assenza di trattamenti termici.

*SAPPHIRE AND DIAMOND WHITE GOLD RING*

€ 6.000/9.000

178

#### SPILLA STILE DECO'IN ORO BIANCO E DIAMANTI

impresiosita da diamanti taglio antico per ct 3.50 circa, lungh. cm 5 circa, g 9

*DIAMOND WHITE GOLD ART DECO' STYLE BROOCH*

€ 900/1.500

179

#### ANELLO IN PLATINO CON ZAFFIRO E DIAMANTI

impresiosito sulla sommità da diamanti taglio brillante per ct 1.40 circa, con al centro uno zaffiro taglio ovale di ct 3.30 circa, mis. 14, g 11

*SAPPHIRE AND DIAMOND PLATINUM RING*

€ 1.900/2.500



180



181



182

180

#### ANELLO IN PLATINO SMERALDO E DIAMANTI

di forma geometrica, al centro uno smeraldo taglio ottagonale di ct 1.50 circa, circondato da due file di diamanti taglio rosa per ct 0.60 circa, punzoni francesi, mis. 16, g 3

*EMERALD AND DIAMOND PLATINUM RING*

€ 1.200/2.000

181

#### BRACCIALE STILE ANTICO IN ARGENTO E ORO CON SMERALDI E DIAMANTI

con nove maglie in argento traforato, impreziosite da di diamanti taglio antico e huit huit, ciascuna recante al centro uno smeraldo taglio cabochon per ct 38 circa, lungh. cm 20, g 73

*EMERALD AND DIAMOND VINTAGE BRACELET IN SILVER AND GOLD*

€ 2.000/3.000

182

#### ANELLO IN PLATINO DIAMANTI E SMERALDO

al centro tra quattro piccoli diamanti taglio trapezio uno smeraldo taglio ottagonale di ct 2.60 circa, mis. 11, g 4 circa

*PLATINUM DIAMOND AND EMERALD RING*

€ 1.000/1.500



183



183

**PETOCHI ORECCHINI IN ORO BIANCO E DIAMANTI**

di forma circolare con pavè di diamanti taglio brillante per ct 15 circa, diam. cm 3,5 g 25

**PETOCHI PAIR OF WHITE GOLD AND DIAMOND EARRINGS**

€ 8.000/10.000

184

**DIAMANTE TAGLIO BRILLANTE DI CT 4.90**

montato su un anello in oro bianco 18 Kt, mis. 16, g 4

**CT 4.90 BRILLIANT-CUT DIAMOND ON A WHITE GOLD RING SETTING**

€ 9.000/15.000



185

185

**BRACCIALE A RETE IN ORO GIALLO**

cosparso di elementi a foglia mobili, punzone 750 e del fabbricante, lungh. cm 18 circa, g 115

*FISHNET YELLOW GOLD BRACELET*

€ 2.000/3.000



186

186

**SPILLA IN ORO GIALLO E ORO BIANCO 14KT,  
RUBINI, ZAFFIRI, SMERALDI E DIAMANTI**

realizzata come un sultano con il volto e le vesti impreziosite da zaffiri per ct 1.50 circa, rubini per ct 3 circa, due piccoli smeraldi e sei piccoli diamanti taglio huit huit, alt. cm 7 circa, punzone 14Kt, g 35

*YELLOW AND WHITE GOLD 14KT BROOCH WITH  
RUBIES, SAPPHIRES, EMERALDS AND DIAMONDS*

€ 900/1.500



187

**CARTIER PENDOLA IN AGATA MADREPERLA E CRISTALLO DI ROCCA**

orologio da appoggio in stile decò realizzato in agata grigia bordata in metallo dorato, la cassa di forma tonda, poggia su due pilastri di cristallo di rocca asimmetrici. Il quadrante è adornato da un intarsio in madreperla che converge verso il basso a rappresentare il sole, circondata da tre motivi simmetrici smaltati di nero, serie n. 200721 movimento al quarzo. Lunghezza base cm 19,5, diametro cm 13, altezza cm 17

*CARTIER CLOCK IN AGATE MOTHER OF PEARL AND ROCK CRYSTAL*

€ 400/800



188



189



190

188

**CARTIER SPILLA IN ORO GIALLO E CALCEDONIO**

a forma di uccelli il corpo realizzato in calcedonio inciso e brillanti sugli occhi, cm 3, g 11

*CARTIER YELLOW GOLD CALCEDONY BROOCH*

€ 800/1.200

189

**CARTIER PAIO DI ORECCHINI IN ORO GIALLO  
DIAMANTI E ZAFFIRI**

di forma pendente, con un elemento ovale nella parte terminale, diamanti taglio brillante per ct 0.80 circa e due zaffiri taglio cabochon, punzone 18Kt e del fabbricante, chiusura a perno, lungh. cm 2,5, g 8

*CARTIER SAPPHIRE AND DIAMOND YELLOW GOLD  
EARRINGS*

€ 1.200/2.000

190

**CARTIER VENDOME LADY**

in oro giallo 18KT, quadrante bianco, diamanti sulle 2 anse e sulla corona, bracciale in oro giallo 18Kt, chiusura deployant, movimento al quarzo, vetro minerale. Diam. mm 20

*CARTIER VENDOME RONDE LADY'S WATCH*

€ 1.800/3.000



192



193



191

192

**CARTIER PENDENTE "I LOVE YOU" IN ORO ROSA  
SERIE LIMITA**

realizzato come un puzzle in oro rosa 18Kt e piccoli diamanti, prodotto in soli 150 esemplari per anniversario della Maison, dim. cm 1,8x1,8, g 9,55. Corredato di scatola originale.

*CARTIER ROSE GOLD "I LOVE YOU" LIMITED EDITION  
PENDANT*

€ 700/1.200

193

**CARTIER GEMELLI IN ORO 18KT A TRE COLORI**

elementi di forma geometrica baccellati chiusura a molla g 12.9

*CARTIER PAIR OF 18KT THREE TONES GOLD  
CUFFLINGS*

€ 400/600

191

**CARTIER LOVE ORECCHINI IN ORO BIANCO**

modello "Love", a cerchio decorati con le caratteristiche viti, punzone 750 e punzoni francesi, firmato "Cartier", diam. cm 3,50, g 13

*CARTIER LOVE WHITE GOLD EARRINGS*

€ 700/600





194

194

**CARTIER PARIS CEINTURE RONDE LADY IN ORO GIALLO**

cassa in oro giallo 18kt, fondello a pressione, corona con zaffiro cabochon, quadrante bianco con numeri romani, movimento a carica manuale, cinturino in pelle con chiusura deployant originale, vetro minerale. Diam. mm 26

*CARTIER PARIS CEINTURE RONDE LADY'S WRISTWATCH*

€ 1.000/1.500



195

195

**CARTIER CEINTURE LADY IN ORO GIALLO**

cassa in oro giallo 18kt di forma carré ottagonale con diamanti e smalti bianchi, quadrante bianco con numeri romani, corona in oro, movimento a carica manuale ref. 2512-1, cinturino in pelle con chiusura deployant in oro giallo originale, vetro minerale. Corredato di scatola Cartier. Dim. mm 25x25

*CARTIER CEINTURE YELLOW GOLD LADY'S WRISTWATCH*

€ 600/1.000



196

196

**CARTIER PARIS TANK LC LADY IN ORO GIALLO**

cassa in oro giallo 18Kt, quadrante bianco con numeri romani, corona in oro con zaffiro cabochon, movimento a carica manuale, cinturino in pelle e fibbia deployant originale in oro giallo 18Kt, vetro minerale. Corredato di scatola originale. Diam. mm 24

*CARTIER PARIS TANK LC YELLOW GOLD LADY WRISTWATCH*

€ 1.500/2.500



197

197

**CARTIER ANELLO IN ORO GIALLO E BIANCO CON  
DIAMANTI**

a tre fasci intrecciati sulla sommità ed impreziositi da diamanti taglio brillante per ct 0.40 circa, punzoni 750 e del fabbricante, n. 7186XX, mis. 18, g 17. Corredato di scatola originale

*CARTIER WHITE AND YELLOW GOLD DIAMOND RING*

€ 900/1.500



198

198

**CARTIER PANTHERE LADY IN ORO GIALLO E  
DIAMANTI**

cassa in oro giallo 18kt di forma carrè con diamanti sulla lunetta, quadrante bianco con numeri romani, corona in oro con brillante, bracciale in oro con diamanti sulle prime tre maglie, doppia deployant, movimento al quarzo, vetro zaffiro. Corredato di scatola e garanzia. Diam. MM 22x22

*CARTIER PANTHERE LADY'S WRISTWATCH*

€ 2.500/4.000



199

**CARTIER ANELLO "PANTHERE" IN ORO GIALLO E DIAMANTI**

a forma di pantera, con il corpo completamente in pavè di diamanti taglio brillante, elementi in onice e smeraldi, mis. 14, punzone 750, g 15. Corredato di scatola originale e certificato di revisione.

*CARTIER PANTHERE DIAMOND AND YELLOW GOLD RING*

€ 18.000/25.000





200

200

**MORONI ROMA ORECCHINI IN ORO GIALLO CON ZAFFIRI CABOCHON E CORALLO**

impresiositi da piccoli barilotti e rose di corallo, e zaffiri taglio cabochon, con pendenti a forma di elefante, punzone 750, chiusura a clip, lungh. cm 6, g 38

*MORONI ROMA SAPPHIRE AND CORAL YELLOW GOLD EARRINGS*

€ 800/1.200



201

201

**GRANDE PENDENTE-SPILLA IN CORALLO RAFFIGURANTE BUDDHA**

importante corallo rosso intagliato, montatura in oro giallo 18 Kt impresiosita da rubini, zaffiri e diamanti, dim. cm 8x5, g 77

*CORAL AND YELLOW GOLD BUDDHA PENDANT BROOCH*

€ 1.200/1.800



202

202

**ANELLO CONTRARIE' IN ORO GIALLO E BIANCO CON ZAFFIRI RUBINI E DIAMANTI**

all'estremità un rubino ed uno zaffiro taglio cabochon per ct 6 circa, affiancati da zaffiri e rubini taglio fantasia e diamanti taglio brillante per ct 0.60 circa, punzone 18Kt e del fabbricante, mis. 14, g 6

*WHITE AND YELLOW GOLD CONTRARIE' RING WITH SAPPHIRES RUBIES AND DIAMONDS*

€ 900/1.500



203



204



205

204

**ORECCHINI IN ORO BRUNITO DIAMANTI E RUBINO**

a forma di fiore con diamanti taglio brillante ct 7 circa al centro due rubini, diam. cm 3, g 17

*PAIR OF DIAMOND RUBY AND DARKENED GOLD EARRINGS*

€ 3.500/5.000

203

**ORECCHINI IN ORO BIANCO TURCHESE E RUBINI**

di forma pendente impreziositi da rubini cabochon e due grandi dischi in turchese incisi, diam. cm 4, alt. cm 8, g 29

*PAIR OF WHITE GOLD RUBY AND TURQUOISE EARRINGS*

€ 600/900

205

**ANELLO IN ORO GIALLO E BIANCO CON TURCHESE E DIAMANTI**

sulla sommità un turchese di forma ovale taglio cabochon ed impreziosito lungo tutto il profilo da piccoli diamanti tagliabrillante per ct 1 circa, mis. 12, g 23

*TURQUOISE AND DIAMOND RING IN WHITE AND YELLOW GOLD*

€ 1.000/1.500



206



208



207



209

206

**DAVID WEBB ANELLO IN ORO GIALLO SMALTO NERO E DIAMANTI**

di forma romboidale, al centro un diamante taglio brillante di ct 0.30 circa, con una croce di pavé di diamanti, firmato "Webb", con molla in platino, punzone PLATE 18Kt, mis. 11, g 34

*DAVID WEBB ENAMEL AND DIAMOND YELLOW GOLD RING*

€ 1.500/2.500

207

**PIAGET LADY OTTAGONALE IN ORO GIALLO ONICE E DIAMANTI**

cassa in oro giallo 18Kt, quadrante nero in onice, ghiera con diamanti ed inserti in onice, fondello chiuso con viti, movimento a carica manuale, cinturino in pelle con fibbia originale in oro giallo, vetro minerale. Diam. mm 24x27

*PIAGET YELLOW GOLD ONYX AND DIAMOND LADY'S WRISTWATCH*

€ 1.500/2.500

208

**PIAGET OROLOGIO DA TASCHINO IN ORO BIANCO 18 KT E DIAMANTI**

cassa in oro bianco con lavorazione ad intreccio di forma quadrata, quadrante nero, movimento a carica manuale, dim. cm 4 circa, g 48. Corredato di catenella con terminale in pelle ed oro bianco

*PIAGET 18KT WHITE GOLD AND DIAMOND POCKET WATCH/KEY CHAIN*

€ 900/1.200

209

**SPILLA IN ORO GIALLO ONICE E DIAMANTI**

di forma geometrica, al centro un quarzo taglio ottagonale, affiancato da due elementi in onice semicircolari, diamanti taglio brillante per ct 0.40 circa, dim. cm 7x5, g 52

*ONYX AND DIAMOND YELLOW GOLD BROOCH*

€ 1.200/1.800



210

**EREDI GROSSI BORSA DA SERA**

realizzata in broccato nero, chiusura in oro e argento traforati, incisa e sbalzata con diamanti taglio rosa e rubini taglio tondo, altezza cm 12 circa

*EREDI GROSSI BROCADE SILVER AND GOLD EVENING BAG*

€ 5.000/7.000



---

DIAMANTI  
da 2,01 ct a 4,68 ct

---





212

**DIAMANTE TAGLIO BRILLANTE DI CT 2.19**

colore D, purezza SI1. Corredato di certificato I.G.N. del 16/07/2018, attestante le caratteristiche.

*CT 2.19 BRILLIANT-CUT DIAMOND*

€ 10.000/15.000



211

**DIAMANTE TAGLIO BRILLANTE DI CT 2.01**

colore I, purezza VVS-2. Corredato di certificato IGN del 28/01/2019 che ne attesta le caratteristiche

*CT 2.01 COLOUR I CLARITY VVS2 BRILLIANT-CUT DIAMOND*

€ 4.000/6.000



213

**DIAMANTE TAGLIO BRILLANTE DI CT 2.25**

colore stimato L, purezza stimata Vvs1

*CT 2.25 COLOUR L CLARITY VVS1 BRILLIANT-CUT DIAMOND*

€ 5.000/7.000



215

**DIAMANTE TAGLIO BRILLANTE DI CT 4.56**

colore stimato K, purezza stimata Vs1.

*CT 4.56 COLOUR K CLARITY VS1 BRILLIANT-CUT  
DIAMOND*

€ 18.000/25.000



214

**DIAMANTE TAGLIO BRILLANTE DI CT 3.44 IN  
BLISTER**

colore F, purezza Vvs2, corredato di certificato I.G.N del 23/01/2019,  
che ne attesta le caratteristiche

*CT 3.44 COLOR F CLARITY VVS2 BRILLIANT-CUT  
DIAMOND ACCOMPANIED BY I.G.N BLISTER REPORT*

€ 30.000/40.000



216

**DIAMANTE TAGLIO BRILLANTE DI CT 4.68**

colore M, purezza Vvs2. Corredato di certificato I.G.N del  
15/07/2016, attestante le caratteristiche.

*CT 4.68 COLOUR M CLARITY VVS2 BRILLIANT-CUT  
DIAMOND WITH I.G.N CERTIFICATE*

€ 9.000/15.000



217

217

**ANELLO IN PLATINO CON DIAMANTI**

al centro un diamante taglio brillante di ct 1 circa, affiancato da sei diamanti taglio brillante per ct 0.60 circa, punzone PT 950, mis. 10, g 7

*DIAMOND PLATINUM RING*

€ 2.000/3.000



218

218

**PAIO DI ORECCHINI IN ORO BIANCO CON DIAMANTI**

impresiositi da diamanti taglio brillante e navette per ct 9.50 circa, lungh. cm 3, g 11

*DIAMOND WHITE GOLD EARRINGS*

€ 4.000/6.000



219

219

**ANELLO SOLITARIO IN ORO BIANCO**

con diamante taglio brillante di ct 1 circa, punzone 750, mis. 12, g 3

*DIAMOND WHITE GOLD SOLITAIRE RING*

€ 800/1.500



220

**ANELLO IN ORO GIALLO CON DIAMANTI**

al centro un diamante taglio brillante di ct 1.60 circa, fascia decorata da piccoli diamanti taglio brillante per ct 0.80 circa, mis. 16, g 7,5 circa

*DIAMOND YELLOW GOLD RING*

€ 2.000/3.000

221

**BRACCIALE IN ORO GIALLO 18KT E DIAMANTI**

con diamanti taglio brillante per ct 3 circa, punzone 750 e del fabbricante, lung. cm 18, g 5

*DIAMOND YELLOW GOLD BRACELET*

€ 2.000/3.000



222

**EBERHARD AQUADATE IN ORO GIALLO E DIAMANTI**

cassa in oro giallo 18kt, quadrante argentè con diamanti agli indici, ghiera con diamanti, fondello chiuso con viti, movimento al quarzo, bracciale in oro giallo 18kt con chiusura deployant, vetro zaffiro. Diam. mm 28

*EBERHARD AQUADATE REF. 60235 WRISTWATCH*

€ 1.500/2.500





223

**BULGARI LUNGA CATENA IN ORO 18 KT A DUE COLORI**

a maglie geometriche alternate, punzone 750, firma Bulgari®, lungh. cm 125, g 272

*BULGARI GOLD NECKLACE*

€ 8.000/12.000



224

225

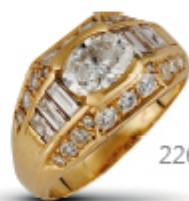
224

**VAN CLEEF & ARPELS GEMELLI IN ORO GIALLO**

ciascuno a forma di fiore stilizzato, decorato con crisoprasio inciso, ametiste taglio cabochon e diamanti taglio brillante per ct 0.80 circa, chiusura a scatto, dim. cm 3x2 circa, g 25

**VAN CLEEF & ARPELS YELLOW GOLD CUFLINKS**

€ 1.500/2.500



226

225

**VAN CLEEF & ARPELS COLLANA CON PENDENTE  
SEGNO ZODIACALE IN ORO GIALLO 18KT**

raffigurante il segno dei Pesci, lungh. cm 80, g 135

**VAN CLEEF & ARPELS YELLOW GOLD ZODIAC  
PENDANT**

€ 3.500/5.000

226

**ANELLO IN ORO GIALLO CON DIAMANTI**

al centro un diamante taglio ovale di ct 1.20 circa, affiancato da diamanti taglio baguette per ct 0.80 circa e diamanti taglio brillante per ct 0.60 circa, mis. 21, g 3

**DIAMOND YELLOW GOLD RING**

€ 1.800/3.000



227

**WENGRILL BRACCIALE IN ORO GIALLO**

a maglia rollò schiacciato, punzone 750 e del fabbricante, lungh. cm 20, g 40

*WENGRILL YELLOW GOLD BRACELET*

€ 15.000/20.000



228

**AUDEMARS PIGUET LADY IN ORO GIALLO E DIAMANTI**

elegante orologio da donna con cassa in oro giallo 18kt diamanti applicati su ghiera e anse, bracciale in oro giallo, quadrante champagne con diamanti applicati su indici, vetro zaffiro, movimento a carica manuale. Diam. mm 21x22

*AUDEMARS PIGUET N. C86XX LADY'S WRISTWATCH*

€ 900/1.200



229

**DIAMANTE TAGLIO BRILLANTE DI CT 2 CIRCA**

montato su un anello in oro giallo e bianco, mis. 15, g 7

*CT 2 BRILLIANT-CUT DIAMOND ON A WHITE AND YELLOW GOLD SETTING*

€ 4.500/6.000





230

**PAIO DI ORECCHINI IN ORO GIALLO E BIANCO CON SMERALDI  
COLOMBIANI E DIAMANTI**

coppia di smeraldi taglio ottagonale di ct 10 circa e diamanti taglio a cuore per ct 4 circa,  
punzone 750 e del fabbricante, lungh. cm 2 circa, g 8 circa. Corredati di certificato SSEF del  
16/01/2019 attestante le caratteristiche e l'origine geografica

*EMERALD AND DIAMOND WHITE AND YELLOW GOLD EARRINGS*

€ 45.000/70.000





232



231



233

231

**ANELLO IN ORO BIANCO ZAFFIRO BIRMANO E  
DIAMANTI**

al centro uno zaffiro privo di trattamenti termici, taglio ovale di ct 3.40 circa, circondato da diamanti taglio brillante per ct 1.20 circa, mis. 16, g 8

*SAPPHIRE AND DIAMOND WHITE GOLD RING*

€ 1.800/3.000

232

**SPILLA/PENDENTE IN ORO BIANCO DIAMANTI E  
ZAFFIRO**

impresiosita da motivi floreali e festoni con diamanti taglio vecchio per ct 9 circa, al centro uno zaffiro taglio ovale di ct 6 circa, dim. cm 5x4 circa, g 18

*DIAMOND AND SAPPHIRE WHITE GOLD PENDANT/  
BROOCH*

€ 4.000/6.000

233

**ANELLO IN ORO BIANCO ZAFFIRO E DIAMANTI**

realizzato a fascia, decorato da diciotto diamanti taglio brillante per ct 0.60 circa, al centro uno zaffiro taglio ovale sfaccettato di ct 2.30 circa, punzone 750, mis 13, g 8,5 circa

*WHITE GOLD RING WITH DIAMONDS AND SAPPHIRE*

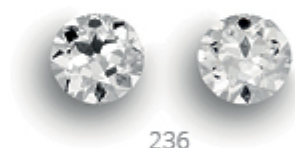
€ 800/1.500



234



235



236

234

#### ANELLO IN ORO BIANCO E DIAMANTI

al centro un diamante taglio brillante di ct 1.60 circa, circondato da una fila di diamanti taglio brillante per ct 1.20 circa, mis. 12, g 5

*DIAMOND WHITE GOLD RING*

€ 3.000/5.000

235

#### ANELLO IN PLATINO SMERALDO E DIAMANTI

al centro uno smeraldo taglio ottagonale ct 2.20 circa affiancato da diamanti taglio huit huit e taglio vecchio per ct 0.60 circa, mis 14, g 6

*EMERALD AND DIAMOND PLATINUM RING*

€ 2.500/4.000

236

#### COPPIA DI DIAMANTI TAGLIO ANTICO

composta da un diamante taglio antico di ct 2.38, colore G, purezza SI1 ed un diamante taglio antico di ct 2.53, colore G, purezza SI1. Corredati di verifiche gemmologiche IGI del 30/10/2018, attestanti le caratteristiche.

*PAIR OF OLD MINE-CUT DIAMONDS WITH IGI GEMOLOGICAL EXAMINATION*

€ 10.000/15.000



237



238



239



240

237

**ANELLO IN ORO GIALLO DIAMANTI E ZAFFIRO**

tra piccoli diamanti di taglio vecchio, uno zaffiro di taglio ovale sfaccettato di ct 0.90 circa, mis. 12, g 5 circa

*SAPPHIRE AND DIAMOND YELLOW GOLD RING*

€ 600/900

239

**SPILLA ANIMALIER IN ORO GIALLO E ZAFFIRO**

a forma di serpe acciambellata, impreziosita al centro da uno zaffiro taglio cabochon di ct 0.40 circa, lungh. cm 3, g 19

*YELLOW GOLD AND SAPPHIRE ANIMALIER BROOCH*

€ 800/1.000

238

**SPILLO DA FOULARD ANIMALIER IN ORO GIALLO CON ZAFFIRI E DIAMANTI**

a forma di pesce con testa e coda in zaffiri intagliati, impreziosito da diamanti taglio huit huit per ct 0.20 circa, lungh. cm 7,5, g 7

*YELLOW GOLD ANIMALIER STICK PIN WITH SAPPHIRES AND DIAMONDS*

€ 800/1.000

240

**SPILLA A BARRETTA IN ORO GIALLO CON ZAFFIRI E DIAMANTI**

impreziosita da diamanti taglio brillante per ct 1 circa e zaffiri taglio carrè per ct 2 circa, punzone francese, lungh. cm 6,5, g 8

*YELLOW GOLD BAR BROOCH WITH DIAMONDS AND SAPPHIRES*

€ 1.500/2.500



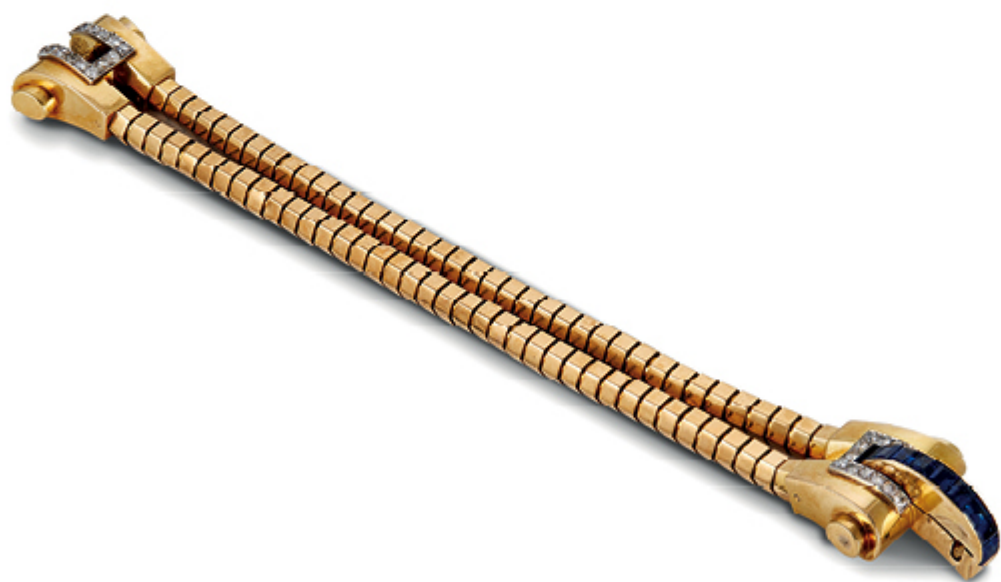
241

**BOUCHERON BRACCIALE DECÒ IN ORO GIALLO 18 KT ZAFFIRI E  
DIAMANTI 1940 CIRCA**

chiusura a fibbia, impreziosita da zaffiri taglio carrè per ct 1.70 circa e diamanti taglio brillante per ct 0.80 circa, firmato "Boucheron Paris", punzoni francesi, lungh. cm 19, g 72

*BOUCHERON RETRO SAPPHIRE AND DIAMOND BRACELET IN YELLOW  
GOLD CIRCA 1940*

€ 5.000/8.000





242



243

242

**SPILLA IN ORO GIALLO CON RUBINI E DIAMANTI**

di forma circolare, impreziosita da rubini per ct 2.30 circa e diamanti taglio antico per ct 3 circa, lungh. cm 3, g 8,50

*RUBY AND DIAMOND YELLOW GOLD BROOCH*

€ 2.000/3.000

243

**OROLOGIO DA DONNA VINTAGE IN ORO ROSA RUBINI E DIAMANTI**

cassa rettangolare in oro rosa 14Kt di mm 15x19, impreziosita da rubini e diamanti rotondi e huit huit per ct 1.40 circa, si apre e rivela un quadrante bianco con numeri arabi, firmato "Chalet", punzone 14Kt, movimento a carica manuale, lungh. cm 18 circa, g 54

*CHALET ROSE GOLD VINTAGE LADY'S WATCH WITH RUBIES AND DIAMONDS*

€ 1.000/1.500



244



245

244

#### BRACCIALE IN ORO ROSA E DIAMANTI

impresiosito da piccoli diamanti taglio misto e maglia a nido d'ape, punzone 18Kt e del fabbricante, lungh. cm 21 circa, largh. cm. 3, g 104

*ROSE GOLD AND DIAMOND BRACELET*

€ 2.200/3.000

245

#### SCULTURA IN CORALLO ROSA

incisa e sbalzata, raffigurante una scena mitologica, dim. cm 9x6x2 circa, g 98

*ROSE CORAL SCULPTURE*

€ 1.200/1.800





246

**COLLANA DI PERLE NATURALI**

ad un filo di perle naturali di acqua salata, da 7.5 a 6.5 mm, con chiusura in platino e due piccoli diamanti taglio trapezoidale per ct 0.50 circa. lungh. cm 48 circa, g 31. Corredata di certificato I.G.N. del 08/03/2019, attestante le caratteristiche.

*NATURAL PERL NECKLACE*

€ 1.500/2.500



247

**CHANTECLER CAPRI PAIO DI ORECCHINI IN PLATINO CON PERLE  
NATURALI E DIAMANTI**

impresiositi da diamanti taglio brillante per ct 4.80 circa, con al centro due perle naturali di acqua salata, di mm 9x10 circa, chiusura a clip, firmato "Chantecler Capri", lungh. cm 2 circa, g 15. Corredati di certificato I.G.N del 19/03/2019, attestante le caratteristiche.

*CHANTECLER CAPRI NATURAL PEARL AND DIAMOND PLATINUM  
EARRINGS*

€ 5.000/8.000



248



249



250

248

#### OROLOGIO ROLEX DATEJUST REF. 2300

cassa Oyster in acciaio, quadrante rosa con diamanti, ghiera con diamanti, vetro minerale, bracciale jubilee con chiusura a scomparsa, movimento a carica automatica. Diam. mm 32

*ROLEX REF. 2300 DATEJUST STEEL LADY'S WRISTWATCH*

€ 4.000/6.000

249

#### CIARAVOLO ANELLO ORO BIANCO DIAMANTI E CORALLO

realizzato a motivi floreali con spole di corallo rosa e diamanti taglio brillante per ct 1.45, mis 20, g 25 circa

*CIARAVOLO WHITE GOLD RING WITH DIAMONDS AND CORAL*

€ 2.700/3.700

250

#### DIAMANTE TAGLIO BRILLANTE DI CT 4.70

colore I purezza VVS2 montato su un anello in oro bianco, punzone 750, mis. 9, g 8. Corredato di certificato CISGEM del 21/11/2018, attestante le caratteristiche.

*CT 4.70 BRILLIANT-CUT DIAMOND ON A WHITE GOLD RING SETTING*

€ 30.000/50.000



251



252



253

251

**SPILLA A DOPPIA CLIP IN ORO BANCO E  
DIAMANTI**

impresiosita da diamanti taglio navette per ct 4 circa, diamanti taglio brillante per ct 2.60 circa e baguette per ct 1.80 circa, punzoni francesi, lungh. cm 7, g 30. Corredata di catenina in oro bianco 18Kt.

*DIAMOND WHITE GOLD BROOCH*

€ 1.200/1.500

252

**ANELLO CON GRANDE ACQUAMARINA**

in oro bianco con al centro un'acquamarina naturale taglio a goccia per ct 32, mis. 13, g 14. Corredato di certificato gemmologico nazionale I.G.N del 17/01/2017 che ne attesta l'assenza di trattamenti.

*ACQUAMARINE RING*

€ 7.000/9.000

253

**ANELLO IN PLATINO E DIAMANTI**

al centro tre diamanti taglio vecchio per ct 2.10 circa, punzone del platino e del fabbricante, mis. 15, g 3 circa

*DIAMOND PLATINUM RING*

€ 2.000/3.000



254



255

254

**BULGARI ANELLO IN ORO GIALLO ZAFFIRO  
CEYLON E DIAMANTI**

al centro uno zaffiro taglio cuore di ct 3.93 affiancato da diamanti taglio tapes per ct 1.30 circa, mis. 11, g 8. Corredato di certificato I.G.N, attestante la provenienza geografica e l'assenza di trattamenti termici.

***BULGARI CEYLON SAPPHIRE AND DIAMOND YELLOW  
GOLD RING***

€ 3.000/4.000

255

**BULGARI BRACCIALE/OROLOGIO TUBOGAS  
"SERPENTI"**

quadrante bianco, ghiera di diamanti taglio brillante, bracciale in oro giallo 18Kt, movimento a carica manule, g 114

***BULGARI TUBOGAS "SERPENTI" BRACELET WATCH***

€ 3.000/5.000



256

256

**BULGARI COLLANA IN ORO GIALLO 18KT CON MONETA**

maglia a barbazzole, con una moneta, al centro, punzone 18Kt, lunghezza. cm 38, g 57

*BULGARI 18KT YELLOW GOLD NECKLACE WITH A COIN*

€ 1.800/3.000



257

257

**BULGARI OROLOGIO DA DONNA IN ACCIAIO E ORO ROSA REF. 102157**

cassa in acciaio, fondello a pressione, lancette a gladio, indici diamanti, la ghiera in oro riporta il logo "BULGARI", movimento a carica automatica, bracciale in oro e acciaio con deployante. Corredato di scatola originale. Diam. mm 38

*BULGARI REF. 102157 STEEL AND PINK ROSE LADY'S WRISTWATCH*

€ 3.000/5.000



258

258

**ANELLO IN ORO BIANCO CON ZAFFIRO CEYLON E  
DIAMANTI**

al centro uno zaffiro ceylon taglio cuscino di ct 4.50, circondato da una corolla di diamanti taglio brillante per ct 1.30, punzone 750, mis. 15, g 6 circa. Corredato di certificato I.G.N. del 28/01/2019, attestante l'origine geografica e l'assenza trattamenti termici.

**CEYLON SAPPHIRE AND DIAMOND WHITE GOLD RING**

€ 1.400/1.800



259

259

**ANELLO IN ORO BIANCO CON ZAFFIRO E  
DIAMANTI**

impreziosito da diamanti taglio brillante e baguette per ct 2 circa, con al centro uno zaffiro taglio ovale di ct 1.50 circa, mis. 13, g 9

**SAPPHIRE AND DIAMOND WHITE GOLD RING**

€ 1.800/2.500



260

**SPILLA VINTAGE IN ORO A BASSO TITOLO E ARGENTO CON ZAFFIRI E ROSE DI DIAMANTE**

impresiosita da zaffiri taglio cabochon e rose di diamante, con pendente in oro giallo e zaffiro cabochon, lungh. cm 5 circa, g 25,50 circa

***GOLD AND SILVER VINTAGE BROOCH WITH SAPPHIRES AND DIAMONDS***

€ 700/1.000



261

**ANELLO IN ORO BIANCO CON DIAMANTI**

margherita di diamanti taglio brillante, il centrale di ct 1.20 circa, con contorno di diamanti taglio brillante per ct 2.20 circa, punzone 750 e del fabbricante, mis. 13, g 5

***DIAMOND WHITE GOLD RING***

€ 1.500/2.000





262

262

**ANELLO IN ORO BIANCO 18KT E DIAMANTI**

composto da tre fasce separate in cui sono incastonati diamanti taglio brillante per ct 2.60 circa, mis. 17 g 22

*DIAMOND AND 18KT WHITE GOLD RING*

€ 1.500/2.500



264

264

**SPILLA IN PLATINO E DIAMANTI**

realizzata come un tralcio di fiori con diamanti taglio brillante e navette su barretta impreziosita da diamanti taglio baguette. Diamanti per ct 7 circa, lungh. cm 6,5 circa, g 25

*PLATINUM AND DIAMOND BROOCH*

€ 3.000/4.000

263

**PETOCHI PENDENTE IN ORO BIANCO 18KT ONICE E DIAMANTI**

realizzato a motivi geometrici con spola di onice e calcedonio, diamanti taglio brillante per ct 0.40 circa, catena passante in oro bianco 18Kt, lungh. pendente cm 5,5; lungh. catena cm 50, g 8

*PETOCHI ONYX AND DIAMOND 18KT WHITE GOLD PENDANT*

€ 1.400/2.000



263



265



266

265

**DIAMANTE TAGLIO ANTICO DI CT 3.70 CIRCA**  
montato su un anello in oro bianco, mis. 15, g 6

**CT 3.70 OLD MINE-CUT DIAMOND ON A WHITE GOLD  
RING SETTING**

€ 7.000/10.000

266

**SPILLA PANTERA IN ORO BIANCO E DIAMANTI**

impresiosita da diamanti taglio brillante per ct 3.5 circa e smalto  
nero, due smeraldi agli occhi, punzone 750, firma Legnazzi, lungh.  
cm 8, g 29

**WHITE GOLD AND DIAMOND PANTHER BROOCH**

€ 2.500/3.500



267

**ANELLO IN ORO BIANCO 14KT ZAFFIRO BIRMANO E DIAMANTI**

al centro uno zaffiro taglio cuscino di ct 10.54 entro corolla di diamanti taglio brillante e tapered per ct 3.80 circa, mis. 15, g 10,5. Corredato di certificato I.G.N. del 05/11/2018 attestante le caratteristiche e l'assenza di trattamenti.

*BURMA SAPPHIRE AND DIAMOND 14 KT WHITE GOLD RING*

€ 40.000/50.000





268

268

**SPILLA IN ARGENTO ORO A BASSO TITOLO E  
DIAMANTI**

interamente traforata e decorata con due miniature ovali tra rami  
fogliati con rose di diamante, lungh. cm 5 circa, g 17,50 circa

*SILVER LOW TITLE GOLD AND DIAMOND BROOCH*

€ 800/1.200



269

269

**SPILLA CUPIDO IN ARGENTO E ORO**

impresiosita da perle, smeraldi taglio carrè, rubini e diamanti di  
svariati tagli geometrici e di taglio antico, lungh. cm 5,50, g 20

*CUPID SILVER AND GOLD BROOCH*

€ 1.000/1.500



270

270

**CROCE IN ARGENTO ORO CON RUBINI E ROSE DI  
DIAMANTE**

impresiosita da sei rubini taglio ovale affiancati da rose di diamante,  
lungh. cm 5, g 21

*RUBY AND DIAMOND CROSS IN SILVER AND GOLD*

€ 500/800



271

**COLLANA IN ARGENTO E ROSE DI DIAMANTE**

un lungo tralcio floreale impreziosito da rose di diamante, punzoni francesi, lungh. cm 42, g 81

*SILVER AND DIAMOND NECKLACE*

€ 6.000/8.000



272



273



274

272

**ANELLO IN ORO BIANCO E GIALLO CON  
DIAMANTI**

al centro un diamante taglio brillante di ct 4.20 circa affiancato da  
brillanti per ct 1.20 circa, mis 12, g 13

*WHITE AND YELLOW GOLD RING WITH DIAMONDS*

€ 7.000/10.000

273

**BRACCIALE GROUMET IN ORO BIANCO E GIALLO**

realizzato a maglia groumet alternata liscia e con diamanti taglio  
huit huit, lungh. cm 17,5, g 52

*YELLOW AND WHITE GOLD GROUMET BRACELET*

€ 2.000/3.000

274

**ROLEX DATEJUST LADY REF. 69178**

cassa in oro giallo 18Kt, quadrante champagne con indici e lancette  
a bastone, datario a ore 3, punzoni 750, 18Kt e francesi, bracciale  
President in oro giallo, movimento a carica automatica. Diam. mm  
25

*ROLEX DATEJUST REF. 69178 LADY'S WRISTWATCH*

€ 2.000/3.000



275

**BULGARI COLLANA IN ORO GIALLO CON PIETRE SEMIPREZIOSE**

catena a maglia groumet, con pietre semipreziose di forma ovale taglio cabochon, firmato "Bulgari", punzone 750 e del fabbricante, lungh. cm 40, g 124

*BULGARI YELLOW GOLD AND SEMIPRECIOUS STONE NECKLACE*

€ 6.000/9.000





276

276

**PATEK PHILIPPE PER HAUSMANN&CO IN ORO GIALLO REF. 3151**

casa di forma carrè in oro 18kt, quadrante panna, indici applicati e numeri arabi, movimento a carica manuale, bracciale maglia a cingolo, lungh. cm 17, g 27

*PATEK PHILIPPE FOR HAUSMANN & CO REF. 3151  
LADY'S WRISTWATCH*

€ 1.600/2.600



277

277

**BRACCIALE IN ORO GIALLO CON ZAFFIRI E SMERALDI**

a maglia tessita, con sei pigne impreziosite da piccoli zaffiri e smeraldi, punzone 750 e del fabbricante, lungh. cm 19 circa, g 114

*YELLOW GOLD KNITTED BRACELET WITH SAPPHIRES AND EMERALDS*

€ 2.300/4.000



278

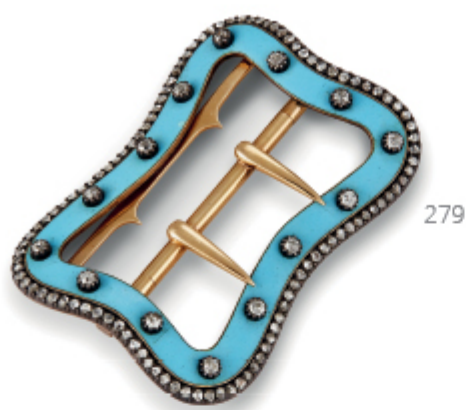
278

**ANELLO IN ORO BIANCO 18 KT CON SMERALDO E DIAMANTI**

al centro uno smeraldo taglio ottagonale di ct 17,27, circondato da diamanti taglio brillante per ct 3 circa, mis. 16, g 19,50 circa. Corredato di certificato GCS del 27/04/2018, attestante le caratteristiche e l'origine geografica.

*EMERALD AND DIAMOND RING*

€ 6.000/9.000



279



280



281

279

**FIBBIA IN ORO ARGENTO SMALTO CON DIAMANTI**  
di forma sagomata, impreziosita da diamanti taglio rosa e smalto turchese, dim. cm 5,5x4, g 10

**ENAMEL AND DIAMOND BUCKLE IN SILVER AND GOLD**

€ 500/700

280

**BRACCIALE RIGIDO IN ORO GIALLO E DIAMANTI**  
impreziosito agli apici da due diamanti taglio vecchio per ct 3 circa, diam. cm 6,5, g 34

**DIAMOND YELLOW GOLD RIGID BRACELET**

€ 2.000/3.000

281

**NARDI SPILLA MORETTO IN ORO ARGENTO EBANO PERLE E ZAFFIRI**

il busto e il turbante realizzati in argento e oro a basso titolo traforati e cesellati, profili decorati da perle e zaffiri cabochon, volto in ebano, retro in oro 18Kt, firma *Nardi*, punzone 750, lungh. cm 5,5 circa, g 25

**NARDI BLACKAMoor YELLOW GOLD, EBONY AND SAPPHIRES BROOCH**

€ 1.200/2.000



282



283

282

**ANELLO IN ORO ROSA 18 KT CON DIAMANTI E RUBINO**

a fascia bombata, decorata da tre diamanti taglio antico per ct 0.35 circa, al centro un rubino di taglio ovale, punzone francese, mis. 18, g 25 circa

*ROSE GOLD RING WITH DIAMONDS AND A RUBY*

€ 800/1.200

283

**OROLOGIO DA POLSO ANNI '50 DA DONNA IN ORO CON RUBINI**

di gusto retrò, cassa in oro 14Kt, quadrante marrone, numeri arabi ed indici a bastone, movimento a carica manuale, con bracciale a maglia flessibile ed impreziosito da rubini taglio baguette per ct 1.30 circa, punzone 14Kt, lungh. cm 17, g 31 circa

*'50S 14KT GOLD AND RUBY LADY'S WRISTWATCH*

€ 1.500/2.500



284



285

284

**OROLOGIO DA DONNA IN ORO ROSA RUBINI E DIAMANTI**

dall'aspetto geometrico, con cassa cilindrica a scomparsa in oro 14Kt impreziosita da diamanti taglio brillante per ct 0.80 circa e rubini taglio ovale e carrè per ct 1.80, punzone 14Kt, lungh. cm 15 circa, g 69

*ROSE GOLD LADY'S WRISTWATCH WITH RUBIES AND DIAMONDS*

€ 3.500/5.500

285

**SPILLA FARFALLA IN ORO GIALLO E BIANCO CON RUBINI E DIAMANTI**

impreziosita da boules di rubini e piccoli diamanti taglio huit huit per ct 0.40 circa, scomponibile in tre parti, punzoni francesi, e del fabbricante, lungh. cm 5, g 29

*WHITE AND YELLOW GOLD BUTTERFLY BROOCH WITH RUBIES AND DIAMONDS*

€ 1.000/1.500



286



287



288

286

**ANELLO IN ORO BIANCO CON RUBINO E  
DIAMANTI**

al centro un rubino taglio cabochon di ct 25 circa, affiancato da  
diamanti taglio brillante, mis. 15, g 10

*RUBY AND DIAMOND WHITE GOLD RING*

€ 7.500/9.500

287

**PIAGET OROLOGIO DA DONNA IN ORO BIANCO E  
DIAMANTI**

cassa in oro bianco 18 Kt, quadrante argenteo con numeri romani,  
ghiera con diamanti taglio navette per ct 2 circa, movimento a ca-  
rica manuale, bracciale in oro satinato firmato "Piaget", punzone  
francese, lung. cm 16, g 46

*PIAGET WHITE GOLD AND DIAMOND LADY'S  
WRISTWATCH*

€ 1.200/1.500

288

**ANELLO IN ORO BIANCO RUBINO E DIAMANTI**

realizzato a fascia traforata ed impreziosito da diamanti taglio rosa  
e baguette per ct 1.20 circa, al centro un rubino taglio ottagonale  
di ct 1.20 circa, mis. 16, g 8

*RUBY AND DIAMOND WHITE GOLD RING*

€ 1.200/1.800



289

289

**SPILLA IN ORO BIANCO CON DIAMANTI**

lavorata a traforo e microperlinatura, diamanti taglio antico per ct 6 circa, punzone 750 e del fabbricante, lungh. cm 6, g 17 circa

*DIAMOND WHITE GOLD BROOCH*

€ 1.500/2.500



290

290

**ANELLO IN PLATINO CON RUBINO BIRMANO E DIAMANTI**

un rubino taglio ovale di ct 1.95, circondato da una corolla di diamanti taglio brillante per ct 2.30, mis. 11, g 5 circa. Corredato di certificato I.G.N. del 27/02/2019 attestante l'origine geografica e l'assenza di trattamenti termici.

*RUBY AND DIAMOND PLATINUM RING*

€ 6.000/8.000



292



291

291

**DIAMANTE TAGLIO BRILLANTE DI CT 5.30 CIRCA**

montato su un anello in oro bianco, mis. 18, g 4

*CT 5.30 CIRCA BRILLANT-CUT DIAMOND ON A WHITE GOLD RING SETTING*

€ 20.000/30.000



293

293

**ANELLO CONTRARIÈ IN ORO BIANCO DIAMANTE E RUBINO**

al centro un rubino taglio ovale di ct 4.20 circa e un diamante taglio ovale di ct 1.90 circa, mis. 17, g 7

*CONTRARIÈ WHITE GOLD RING WITH DIAMOND AND RUBY*

€ 4.500/6.500

292

**ORECCHINI IN ORO BIANCO E DIAMANTI**

A piccole gocce con diamanti taglio brillante per ct 1,60 circa, altezza cm 2,3 circa, g 12

*DIAMOND AND WHITE GOLD EARRINGS*

€ 800/1.200



294

**COLLANA IN ORO BIANCO 18KT E DIAMANTI**

una serie di elementi a V impreziositi da diamanti taglio brillante per ct 10 circa, punzone 750, lungh. cm 42, g 48

*DIAMOND WHITE GOLD NECKLACE*

€ 3.000/5.000

295

**ANELLO IN ORO BIANCO CON RUBINO BIRMANO E DIAMANTI**

al centro un rubino di ct 1.51, circondato da diamanti taglio baguette e tapered per ct 1.20, punzoni 18Kt e 750, mis. 14, g 4. Corredato di certificato I.G.N. del 07/02/2014 attestante l'origine geografica e l'assenza di trattamenti termici.

*RUBY AND DIAMOND WHITE GOLD RING*

€ 3.000/5.000







296



297

296

**PAIO DI ORECCHINI IN PLATINO CON PERLE NATURALI E DIAMANTI**

impresiositi da una perla bianca di mm 11 circa ed una perla grigia di mm 11 circa, affiancate da foglie con diamanti taglio brillante e huit huit, chiusura con perno a vite, g 9. Corredati di certificato I.G.N del 08/03/2019, attestante le caratteristiche.

*NATURAL PEARL AND DIAMOND PLATINUM EARRINGS*

€ 2.000/3.000

297

**ANELLO CONTRARIE' IN ORO BIANCO CON PERLA NATURALE E DIAMANTI**

agli apici una perla naturale di mm 9 circa ed un diamante taglio antico di ct 2.35, colore H/I, purezza SI, affiancati da diamanti taglio antico per ct 0.40, mis. 22, g 5 circa. Corredato di certificato I.G.N del 04/04/2019, attestante le caratteristiche.

*PEARL AND DIAMOND WHITE GOLD CONTRARIE' RING*

€ 2.500/4.000



298

**COLLANA IN ORO ARGENTO E PERLE NATURALI**

composto da un elemento centrale a volute alternate con tre perle naturali, da cui pendono tre perle naturali barocche per ct 57.595, impreziosita da diamanti taglio vecchio, lung. cm 40. Corredato di astuccio originale e di certificato SSEF del 16/08/2016, attestante le caratteristiche.

*NATURAL PEARL SILVER AND GOLD NECKLACE*

€ 30.000/40.000



299



300

299

**PAIO DI ORECCHINI IN ORO BIANCO  
ACQUAMARINE E DIAMANTI**

realizzati come due fiocchi con pendenti impreziositi da diamanti taglio brillante per ct 1 circa, al centro da un'acquamarina taglio ovale per ct 1 circa, punzone 18Kt, lungh. cm 5, g 18

*AQUAMARINE AND DIAMOND WHITE GOLD EARRINGS*

€ 600/800

300

**SPILLA A FIOCCO IN PLATINO**

impreziosita al centro da un diamante taglio brillante per ct 1.70 circa tra diamanti taglio baguette per ct 2 circa, taglio taper per ct 0.70, e taglio brillante per ct 1.60 circa, lungh. cm 5, g 24

*PLATINUM RIBBON BROOCH*

€ 3.000/4.000



301

**GIROCOLLO IN ORO ARGENTO DIAMANTI E RARISSIMI TOPAZI BLU NATURALI**

composto da otto elementi snodati e traforati con diamanti taglio vecchio, al centro topazi blu naturali taglio cuscino per ct 104 circa, alternati a sei diamanti taglio vecchio per ct 11.30 circa, lungh. cm 35, g 67. Corredato di certificato I.G.N. del 16/04/2019, attestante la natura dei topazi e l'assenza di trattamenti.

***BLUE NATURAL TOPAZ AND DIAMOND NECKLAGE DE CHIEN IN SILVER AND GOLD***

€ 10.000/15.000



302



303



304

303

**POMELLATO BRACCIALE GROUMET IN ORO BIANCO E GIALLO**

maglie di forma a virgola, lungh. cm 20, g 81

*POMELLATO WHITE AND YELLOW GOLD BRACELET*

€ 1.600/2.500

302

**DEMI PARURE IN ORO GIALLO E BIANCO CON DIAMANTI**

composta da collana ed orecchini a maglia tubogas, impreziositi da piccoli diamanti taglio brillante per ct 0.30 circa, punzone 750 e del fabbricante, complessivi g 40

*DIAMOND WHITE AND YELLOW GOLD DEMI PARURE*

€ 600/800

304

**ANELLO IN ORO GIALLO CON ACQUAMARINA**

sulla sommità un'acquamarina taglio ovale di ct 52 circa, circondata da una fila di piccoli diamanti taglio huit huit, punzone 750, mis. 18, g 33

*AQUAMARINE YELLOW GOLD RING*

€ 2.000/3.000



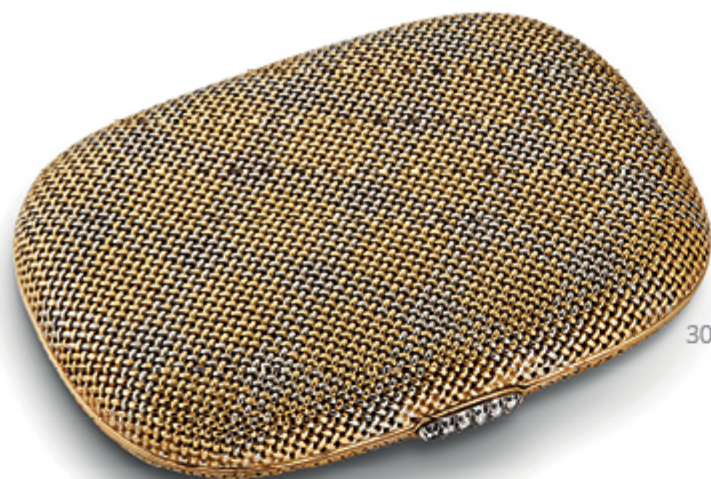
305

**JAMES RIVIERE DEMI PARURE IN ORO GIALLO E BIANCO**

collana e paio di orecchini di forma geometrica, con inserti in titanio policromo, lungh.  
collana cm 50, lungh. orecchini cm 3,5, g 80

*JAMES RIVIERE WHITE AND YELLOW GOLD DEMI PARURE*

€ 900/1.200



306



307



308

306

**BULGARI PORTACIPRIA IN ORO BIANCO E GIALLO**

realizzato in maglia tessita di forma a savonette con brillanti sulla chiusura, specchio interno, cm 8x6, g lordi 136

*BULGARI YELLOW AND WHITE POWDER COMPACT BOX*

€ 2.000/3.000

307

**VACHERON CONSTANTIN LADY TONNEAU**

cassa in oro giallo 18kt, quadrante argente con numeri romani, fondello a pressione, bracciale non originale in oro 14Kt a maglia "milano", movimento a carica manuale, g 20. Corredato di scatola e controscatola originale. Dim. mm. 24x28

*VACHERON CONSTANTIN TONNEAU LADY'S WRISTWATCH*

€ 1.500/2.500

308

**ANELLO IN ORO GIALLO CON DIAMANTI**

al centro un diamante taglio brillante di ct 1.50 circa, affiancato da quattro diamanti taglio brillante per ct 1 circa, punzoni 750 e del fabbricante, mis. 8, g 6 circa

*DIAMOND YELLOW GOLD RING*

€ 2.000/3.000



309

309

**PETOSCHI ORECCHINI IN ORO GIALLO E PERLE COLTIVATE**

di forma pendente composti da un elemento a scudo da cui pende una demi boulle amovibile che trattiene fili di perle coltivate digradanti, diamanti taglio baguette e brillante per ct 4.50 circa, altezza cm 10, g 41

*PETOSCHI YELLOW GOLD AND CULTURED PEARL EARRINGS*

€ 3.500/4.500

310

**COLLANA IN PERLE E ORO BIANCO**

a due fili di perle coltivate di mm 8 circa, fermatura in oro bianco 18 Kt con diamanti taglio brillante, navette e baguette per ct 2.5 circa, cm 56, g 110

*WHITE GOLD AND PEARL NECKLACE*

€ 1.000/1.500



310



311

311

**ANELLO CONTRARIE' IN ORO GIALLO CON DIAMANTI**

impreziosito agli apici da due diamanti taglio antico per ct 3 circa, mis. 8, g 10

*DIAMOND AND YELLOW GOLD CONTRARIE' RING*

€ 3.000/5.000





312

312

**SPILLA IN ORO GIALLO E BIANCO CON DIAMANTI E ZAFFIRI**

realizzata come un cestino di fiori, impreziosito da piccoli diamanti taglio brillante, fiori in zaffiri multicolor per ct 25 circa e diamanti taglio brillante per ct 3 circa, punzone 750 e del fabbricante, cm 5,5x5,8 circa, g 40. Corredata di ricevuta d'acquisto del negozio Chantecler Capri.

**YELLOW AND WHITE GOLD FLOWER BASKET BROOCH WITH DIAMONDS AND SAPPHIRES**

€ 2.000/3.000



313

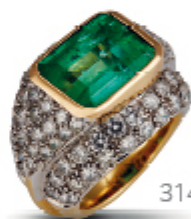
313

**CHOPARD OROLOGIO HAPPY DIAMONDS**

in oro giallo 18Kt con diamanti taglio brillante, bracciale a quattro file di perle coltivate e passanti in oro e diamanti taglio brillante, g 36 circa. Corredata di astuccio e garanzia.

**CHOPARD HAPPY DIAMONDS YELLOW GOLD LADY'S WRISTWATCH**

€ 2.800/3.800



314

314

**ANELLO IN ORO GIALLO E BIANCO CON SMERALDO COLOMBIANO E DIAMANTI**

al centro uno smeraldo taglio ottagonale di ct 7.50 circa, con pavè di diamanti taglio brillante per ct 5. mis. 13, g 20. Corredata di certificato I.G.N del 19/06/2019 che ne attesta le caratteristiche.

**EMERALD AND DIAMOND RING IN WHITE AND YELLOW GOLD**

€ 8.000/12.000



315

315

#### TIFFANY COLLANA DI PERLE NATURALI

ad un filo di perle di acqua salata digradanti da mm 4,30 a mm 2, con chiusura in platino e diamante taglio ovale firmata "Tiffany", lunghezza cm 41,5, g 4,96. Corredato di certificato I.G.N. del 14/01/2019 attestante le caratteristiche.

*TIFFANY NATURAL PEARL NECKLACE*

€ 1.000/1.500

316

#### PENDENTE IN ORO GIALLO CON PERLA CONCH

con piccoli diamanti taglio antico, completa di catenina in oro giallo, punzone 750, lunghezza cm 40 circa, g 450. Corredata di certificato GCS del 14/02/2018 che ne attesta l'origine di acqua salata.

*CONCH PEARL MOUNTED AS A PENDANT*

€ 5.000/6.000



316



317

317

#### ANELLO IN PLATINO CON DIAMANTI E PERLA CONCH

al centro una perla color crema circondata da piccoli diamanti taglio brillante per ct 0.30 circa, mis. 10, g 5. Corredato di certificato GCS del 19/5/2017 attestante le caratteristiche.

*CONCH PEARL PLATINUM RING*

€ 3.000/4.000



318

**BULGARI BORSA DA SERA IN ORO BIANCO 18KT**

realizzata a maglie tessita con specchio interno, firmata "Bulgari", dim. cm 17x10x3, g 440 lordi. Corredata di custodia originale.

*BULGARI WHITE GOLD POCLETTE*

€ 8.000/10.000



319

**CHANTECLER CAPRI DIAMANTE TAGLIO BRILLANTE DI CT 4.71**

colore E, purezza Vs2 montato su un anello in platino, firmato "Chantecler", mis. 16, g 4 circa. Corredato di certificato I.G.N. del 19/03/2019 che ne attesta le caratteristiche.

***CHANTECLER CAPRI CT 4.71 BRILLIANT-CUT DIAMOND ON A PLATINUM RING SETTING***

€ 40.000/50.000



320



321



322

321

#### DIAMANTE TAGLIO ANTICO CT 7.64

colore N/O, purezza Vs1, montato su anello in oro bianco, mis. 11, g 5. Corredato di certificato I.G.N del 08/03/2019 attestante le caratteristiche.

*CT 7.64 OLD MINE-CUT DIAMOND ON A WHITE GOLD RING SETTING*

€ 20.000/30.000

320

#### COLLANA DI PERLE IN ORO 14KT E DIAMANTI

a nove fili di perle di mm 4 circa, con al centro un ovale traforato in oro bianco con piccoli diamanti taglio antico per ct 1.80 circa e rose di diamante, punzone 585 e punzoni francesi, lungh. cm 40, g 79

*PEARL AND DIAMOND 14KT GOLD NECKLACE*

€ 700/1.200

322

#### BULOVA OROLOGIO IN ORO BIANCO 18KT E DIAMANTI

cassa di forma ovale, lunetta con diamanti taglio huit huit, quadrante bianco, indici applicati e a smalto, movimento a carica manuale, bracciale in maglia tessita, lungh. cm 18, g 34

*BULOVA 18KT WHITE GOLD AND DIAMOND LADY'S WRISTWATCH*

€ 600/900



323



324



325

323

**ANELLO IN ORO BIANCO ZAFFIRO CEYLON E  
DIAMANTI**

al centro uno zaffiro taglio cuscino di ct 4.32 circondato da diamanti taglio baguette per ct 0.30 circa e diamanti taglio brillante ct 1.80 circa, mis 12, g 9. Corredato di certificato I.G.N. del 9/01/2019 che attesta l'origine geografica e l'assenza di trattamenti termici.

*WHITE GOLD SAPPHIRE AND DIAMOND RING*

€ 3.000/4.000

324

**PIAGET OROLOGIO IN ORO BIANCO E  
QUADRANTE LAPIS**

cassa di forma ovale, quadrante in lapislazuli e lunetta con diamanti taglio brillante e zaffiri, movimento a carica manuale, bracciale a maglia, lungh. cm 17, g 50

*PIAGET WHITE GOLD WRISTWATCH*

€ 1.500/2.500

325

**POMELLATO ANELLO IN ORO BIANCO E DIAMANTI**

maglia gromet, con diamanti taglio brillante per ct 0.60 circa, mis. 19, g 9

*POMELLATO DIAMOND WHITE GOLD RING*

€ 2.000/3.000

---

DA UNA IMPORTANTE FAMIGLIA  
PROTAGONISTA DEL  
"MIRACOLO ECONOMICO ITALIANO"

---





326

**COPPIA DI DIAMANTI TAGLIO BRILLANTE DI CT 5.68 E CT 5.56**

montati come paio di orecchini in oro bianco, il diamante ct 5.68 di colore J, purezza Vvs1, il secondo di ct 5.56, colore J, purezza Vs1, punzone 750, g 4 circa. Corredati di certificati HRD del 15/01/2019, attestanti le caratteristiche.

*PAIR OF BRILLIANT-CUT DIAMONDS ON A WHITE GOLD EARRING SETTING*

€ 90.000/150.000





327



328



329

327

**PIAGET LADY REF. 7273**

cassa in oro giallo 18Kt con anse integrate, quadrante in madreperla, con diamanti agli indici, corona posteriore, fondello chiuso con viti, movimento al quarzo, cinturino in pelle con fibbia originale in oro giallo vetro zaffiro. Diam. mm 23

*PIAGET REF. 7273 LADY'S WRISTWATCH*

€ 1.200/2.000

328

**PIAGET LADY REF. 84024**

cassa in oro giallo 18kt, quadrante champagne, fondello chiuso con viti, ghiera oro con diamanti, bracciale in oro giallo 18kt con inserti di diamanti fra le maglie, movimento al quarzo, vetro minerale, g 48. Corredato di scatola originale. Diam. mm 32, g 92

*PIAGET REF. 84024 LADY'S WRISTWATCH*

€ 2.000/3.000

329

**PIAGET LADY REF. 9895**

cassa in oro giallo 18kt, quadrante argenteo con lavorazione "tapisserie", ghiera con brillanti, corona di carica con diamante, fondello chiuso con viti, movimento a carica manuale, cinturino in pelle con fibbia originale in oro giallo, vetro zaffiro. Diam. mm 31

*PIAGET REF. 9895 LADY'S WRISTWATCH*

€ 1.600/2.500



330



331



332

330

**COLLANA A TRE FILI IN ORO GIALLO CON DIAMANTI**

catene a torchon impreziosite da tre fiori con diamanti taglio brillante per ct 2.50 circa, firmato "Mayors", punzone 750, lungh. cm 41 circa, g 37

*YELLOW GOLD AND DIAMOND TORCHON NECKLACE*

€ 2.400/3.400

331

**ORECCHINI IN ORO BIANCO E GIALLO 18KT CON DIAMANTI**

di forma pendente tramblant realizzati a motivo floreale con diamanti taglio brillante per ct 3.20 circa e zaffiri gialli, lungh. cm 4, g 26

*YELLOW GOLD AND DIAMOND EARRINGS*

€ 2.200/3.200

332

**SCHLUMBERGER GEMELLI IN ORO GIALLO ED EMATITE**

a forma di doppia pigna con sfere di ematite di mm 9,5 e mm 7,5, lungh. cm 3,5, g 18

*SCHLUMBERGER HEMATITE YELLOW GOLD CUFFLINKS*

€ 600/900



333

**BOUCHERON PARIS BRACCIALE IN PLATINO CON DIAMANTI**

realizzato a maglia tessita composta da elementi geometrici con lavorazione a microperlinatura alternati tra loro ed impreziositi da diamanti taglio vecchio per ct 18 circa, cm 17, g 45

*BOUCHERON PARIS PLATINUM AND DIAMOND BRACELET*

€ 16.000/20.000





334



335

334

**ANELLO IN ORO BIANCO ZAFFIRO CEYLON E  
DIAMANTI**

al centro uno zaffiro taglio ovale di ct 7 circa, circondato da una corolla di diamanti mezzo taglio e huit huit per ct 0.90 circa, mis. 14, g 9. Corredato di certificato I.G.N del 18/03/2019, attestante l'origine geografica e l'assenza di trattamenti termici.

*CEYLON SAPPHIRE AND DIAMOND WHITE GOLD RING*

€ 3.500/4.500

335

**ANELLO IN ORO BIANCO DIAMANTI E ZAFFIRO**

al centro uno zaffiro taglio ottagonale di ct 5 circa tra quattro diamanti taglio baguette per ct 0.70 circa, mis. 9, g 4 circa

*WHITE GOLD RING WITH SAPPHIRE AND DIAMOND*

€ 3.000/4.000



336



337



338

336

**VECCHI MILANO ANELLO "OPERA RING" IN ORO BIANCO 18 KT**

di forma bombata di cui la parte superiore si compone di tre elementi rotanti impreziositi da diamanti taglio brillante per ct 0.80 circa, mis 13, g 22

*VECCHI MILANO WHITE GOLD "OPERA RING"*

€ 1.500/2.500

337

**PETOCHI ANELLO IN ORO BIANCO CON ZAFFIRO**

in oro bianco con al centro uno zaffiro taglio ovale di ct 12 circa, mis. 12, g 14

*PETOCHI ROMA WHITE GOLD AND SAPPHIRE RING*

€ 8.000/10.000

338

**ANELLO IN ORO BIANCO E DIAMANTE**

di forma bombata con al centro un diamante taglio brillante di ct 2.30 circa, mis. 7, g 15

*DIAMOND WHITE GOLD RING*

€ 4.500/6.000



339

340

341

339

**ANELLO IN ORO BIANCO DIAMANTI E SMERALDO COLOMBIANO**

al centro uno smeraldo taglio ottagonale di ct 3.50 circa su montatura impreziosita da piccoli diamanti taglio brillante per ct 2 circa, mis. 13, g 9 circa. Corredato di certificato I.G.N del 6/2/2019 che ne attesta le caratteristiche.

*WHITE GOLD DIAMOND AND EMERALD RING*

€ 2.000/3.000

340

**BRACCIALE IN ORO BIANCO CON DIAMANTI**

realizzato da segmenti incisi con diamanti taglio brillante per ct 11 circa, cm 19, g 80

*WHITE GOLD AND DIAMOND BRACELET*

€ 6.400/7.400

341

**ANELLO IN PLATINO CON SMERALDO E DIAMANTI**

al centro uno smeraldo taglio ottagonale di ct 2 circa, circondato da una corolla di diamanti taglio baguette e navette per ct 2 circa, punzone PT, mis. 16, g 8

*EMERALD AND DIAMOND PLATINUM RING*

€ 1.200/2.000



342



343



344

342

**ANELLO IN ORO BIANCO CON SMERALDO E  
DIAMANTI**

al centro uno smeraldo taglio ottagonale di ct 5 circa, affiancato da  
diamanti taglio brillante per ct 3 circa, mis. 18, g 11

*EMERALD AND DIAMOND WHITE GOLD RING*

€ 2.500/3.500

343

**OROLOGIO DA POLSO DA DONNA IN PLATINO  
CON DIAMANTI E SMERALDI**

di gusto decò con movimento a carica manuale, impreziosito da  
diamanti taglio brillante per ct 2.70 circa e cinque smeraldi taglio  
carrè per ct 1 circa, bracciale in cordoncino, lungh. cm 17, g 26

*DIAMOND AND EMERALD PLATINUM LADY'S  
WRISTWATCH*

€ 2.500/3.500

344

**ANELLO IN PLATINO DIAMANTI E SMERALDO**

al centro tra inserti in piccoli diamanti taglio antico e taglio baguet-  
te uno smeraldo di ct 1 circa, mis. 11, g 6,8 circa

*PLATINUM RING WITH DIAMOND AND EMERALD*

€ 500/800





345

**BULGARI ANELLO IN PLATINO CON DIAMANTE**

al centro un diamante taglio brillante di ct 6, colore F purezza VS, affiancato da diamanti taglio baguette per ct 5, punzone PT, mis. 15, g 13 circa. Corredato di certificato I.G.N del 14/01/2019 attestante le caratteristiche.

*BULGARI PLATINUM AND DIAMOND RING*

€ 70.000/100.000



# SEDI E DIPARTIMENTI FIRENZE

ARCHEOLOGIA  
CLASSICA E EGIZIA  
CAPO DIPARTIMENTO  
Paolo Persano  
[paolo.persano@pandolfini.it](mailto:paolo.persano@pandolfini.it)



ARGENTI  
ITALIANI ED ESTERI  
JUNIOR EXPERT  
Chiara Sabbadini Sodi  
[argenti@pandolfini.it](mailto:argenti@pandolfini.it)



ARTI DECORATIVE  
DEL SECOLO XX E DESIGN  
CAPO DIPARTIMENTO  
Alberto Vianello  
[alberto.vianello@pandolfini.it](mailto:alberto.vianello@pandolfini.it)  
ASSISTENTE  
Margherita Pini  
[artidecorative@pandolfini.it](mailto:artidecorative@pandolfini.it)



DIPINTI, DISEGNI E SCULTURE  
DEL SECOLO XIX  
CAPO DIPARTIMENTO  
Lucia Montigiani  
[lucia.montigiani@pandolfini.it](mailto:lucia.montigiani@pandolfini.it)  
ASSISTENTE  
Raffaella Calamini  
[dipinti800@pandolfini.it](mailto:dipinti800@pandolfini.it)



DIPINTI E SCULTURE ANTICHE  
ESPERTO  
Jacopo Boni  
[jacopo.boni@pandolfini.it](mailto:jacopo.boni@pandolfini.it)



GIOIELLI  
CAPO DIPARTIMENTO  
Cesare Bianchi  
[cesare.bianchi@pandolfini.it](mailto:cesare.bianchi@pandolfini.it)  
JUNIOR EXPERT  
Chiara Sabbadini Sodi  
[chiara.sabbadini@pandolfini.it](mailto:chiara.sabbadini@pandolfini.it)  
ASSISTENTE  
Laura Cuccaro  
[gioielli@pandolfini.it](mailto:gioielli@pandolfini.it)



MOBILI E OGGETTI D'ARTE,  
PORCELLANE E MAIOLICHE  
CAPO DIPARTIMENTO  
Alberto Vianello  
[alberto.vianello@pandolfini.it](mailto:alberto.vianello@pandolfini.it)  
ASSISTENTE  
Margherita Pini  
[arredi@pandolfini.it](mailto:arredi@pandolfini.it)



OROLOGI DA TASCA E DA POLSO  
CAPO DIPARTIMENTO  
Cesare Bianchi  
[orologi@pandolfini.it](mailto:orologi@pandolfini.it)  
ASSISTENTE  
Laura Cuccaro  
[orologi@pandolfini.it](mailto:orologi@pandolfini.it)



STAMPE E DISEGNI  
ESPERTO  
Jacopo Boni  
[jacopo.boni@pandolfini.it](mailto:jacopo.boni@pandolfini.it)  
JUNIOR EXPERT  
Valentina Frascarolo  
[valentina.frascarolo@pandolfini.it](mailto:valentina.frascarolo@pandolfini.it)  
ASSISTENTE  
Lorenzo Pandolfini  
[stampe@pandolfini.it](mailto:stampe@pandolfini.it)



VINI PREGIATI E DA COLLEZIONE  
CAPO DIPARTIMENTO  
Francesco Tanzi  
[francesco.tanzi@pandolfini.it](mailto:francesco.tanzi@pandolfini.it)  
ASSISTENTE  
Federico Dettori  
[vini@pandolfini.it](mailto:vini@pandolfini.it)



## ROMA

DIPINTI E SCULTURE ANTICHE  
CAPO DIPARTIMENTO  
Ludovica Trezzani  
[ludovica.trezzani@pandolfini.it](mailto:ludovica.trezzani@pandolfini.it)  
ASSISTENTI  
Valentina Frascarolo  
Lorenzo Pandolfini  
[dipintiantichi@pandolfini.it](mailto:dipintiantichi@pandolfini.it)



GIOIELLI E OROLOGI DA TASCA  
E DA POLSO  
ESPERTO  
Andrea de Miglio  
[andrea.demiglio@pandolfini.it](mailto:andrea.demiglio@pandolfini.it)



# MILANO

## ARGENTI ITALIANI ED ESTERI

CAPO DIPARTIMENTO  
Roberto Dabbene  
[roberto.dabbene@pandolfini.it](mailto:roberto.dabbene@pandolfini.it)



## ARTE DELL'ESTREMO ORIENTE

CAPO DIPARTIMENTO  
Thomas Zecchini  
[thomas.zecchini@pandolfini.it](mailto:thomas.zecchini@pandolfini.it)



ASSISTENTE  
Anna Paola Bassetti  
[arteorientale@pandolfini.it](mailto:arteorientale@pandolfini.it)

## ARTE MODERNA E CONTEMPORANEA

CAPO DIPARTIMENTO  
Susanne Capolongo  
[susanne.capolongo@pandolfini.it](mailto:susanne.capolongo@pandolfini.it)



RESPONSABILE ESECUTIVO  
Gluco Cavaciuti  
[glauco.cavaciuti@pandolfini.it](mailto:glauco.cavaciuti@pandolfini.it)



ASSISTENTE  
Diletta Francesca Mariasole Spinelli  
[artecontemporanea@pandolfini.it](mailto:artecontemporanea@pandolfini.it)

## AUTO CLASSICHE

CAPO DIPARTIMENTO  
Marco Makaus  
[marco.makaus@pandolfini.it](mailto:marco.makaus@pandolfini.it)



ESPERTO  
Luca Gambarini  
[luca.gambarini@pandolfini.it](mailto:luca.gambarini@pandolfini.it)



ASSISTENTE  
Anna Paola Bassetti  
[automobilia@pandolfini.it](mailto:automobilia@pandolfini.it)

## LIBRI, MANOSCRITTI E AUTOGRAFI

CAPO DIPARTIMENTO  
Chiara Nicolini  
[chiara.nicolini@pandolfini.it](mailto:chiara.nicolini@pandolfini.it)



## INTERNATIONAL FINE ART

CAPO DIPARTIMENTO  
Tomaso Piva  
[tomaso.piva@pandolfini.it](mailto:tomaso.piva@pandolfini.it)



ASSISTENTE  
Margherita Pini  
[arredi@pandolfini.it](mailto:arredi@pandolfini.it)

## MONETE E MEDAGLIE

CAPO DIPARTIMENTO  
Alessio Montagano  
[alessio.montagano@pandolfini.it](mailto:alessio.montagano@pandolfini.it)



ASSISTENTI  
Giulia Ferrari

Margherita Pini  
[numismatica@pandolfini.it](mailto:numismatica@pandolfini.it)

## PORCELLANE E MAIOLICHE

ESPERTO  
Giulia Anversa  
[milano@pandolfini.it](mailto:milano@pandolfini.it)



## OROLOGI DA TASCA E DA POLSO

CONSULENTE  
Fabrizio Zanini  
[fabrizio.zanini@pandolfini.it](mailto:fabrizio.zanini@pandolfini.it)



## INDICE

Sedi e referenti **5**

Informazioni asta **7**

Condition report **7**

Pandolfini LIVE **9**

GIOIELLI LOTTI 1-120 **11**, LOTTI 121-345 **59**

Indice Gioielli **170**

Sedi e dipartimenti **168-169**

Condizioni generali di vendita **171**

*Conditions of sale* **176**

Come partecipare all'asta **172**

*Auctions* **177**

Corrispettivo d'asta e IVA **173**

*Buyer's premium and V.A.T.* **178**

Acquistare da Pandolfini **173**

*Buying at Pandolfini* **178**

Diritto di seguito **174**

*Resale right* **179**

Vendere da Pandolfini **174**

*Selling through Pandolfini* **179**

Modulo offerte **175**

*Absentee and telephone bids* **175**

Modulo abbonamenti **180**

*Catalogue subscriptions* **180**

Dove siamo **181**

*We are here* **181**

Copertina lotti 298

Seconda di copertina lotto 333

Pagina 2 lotto 312

Pagina 6 lotto 79

Pagina 8 lotto 65

Pagina 10 lotto 139

Pagina 59 lotto 241

Terza di copertina lotto 48

## CONDIZIONI GENERALI DI VENDITA

1. Pandolfini CASA D'ASTE S.r.l. è incaricata a vendere gli oggetti affidati in nome e per conto dei mandanti, come da atti registrati all'Ufficio I.V.A. di Firenze. Gli effetti della vendita influiscono direttamente sul Venditore e sul Compratore, senza assunzione di altra responsabilità da parte di Pandolfini CASA D'ASTE S.r.l. oltre a quelle derivanti dal mandato ricevuto.
2. L'acquirente corrisponderà un corrispettivo complessivo di Iva per ciascun lotto, pari al 25% sui primi €100.000 e di 22% sulla cifra eccedente.
3. Le vendite si effettuano al maggior offerente. Non sono accettati trasferimenti a terzi dei lotti già aggiudicati. Pandolfini CASA D'ASTE S.r.l. riterrà unicamente responsabile del pagamento l'aggiudicatario. Pertanto la partecipazione all'asta in nome e per conto di terzi dovrà essere preventivamente comunicata.
4. Le valutazioni in catalogo sono puramente indicative ed espresse in Euro. Le descrizioni riportate rappresentano un'opinione e sono puramente indicative e non implicano pertanto alcuna responsabilità da parte di Pandolfini CASA D'ASTE S.r.l. Eventuali contestazioni dovranno essere inoltrate in forma scritta entro 10 giorni e se ritenute valide comporteranno unicamente il rimborso della cifra pagata senza alcun'altra pretesa.
5. L'asta sarà preceduta da un'esposizione, durante la quale il Direttore della vendita sarà a disposizione per ogni chiarimento; l'esposizione ha lo scopo di far esaminare lo stato di conservazione e la qualità degli oggetti, nonché chiarire eventuali errori ed inesattezze riportate in catalogo. Tutti gli oggetti vengono venduti come visti.
6. Pandolfini CASA D'ASTE S.r.l. può accettare commissioni d'acquisto (offerte scritte e telefoniche) dei lotti in vendita su preciso mandato, per quanti non potranno essere presenti alla vendita. I lotti saranno sempre acquistati al prezzo più conveniente consentito da altre offerte sugli stessi lotti e dalle riserve registrate. Pandolfini CASA D'ASTE S.r.l. non si ritiene responsabile, pur adoperandosi con massimo scrupolo, per eventuali errori in cui dovesse incorrere nell'esecuzione di offerte (scritte o telefoniche). Nel compilare l'apposito modulo, l'offerente è pregato di controllare accuratamente i numeri dei lotti, le descrizioni e le cifre indicate. Non saranno accettati mandati di acquisto con offerte illimitate. La richiesta di partecipazione telefonica sarà accettata solo se formulata per iscritto prima della vendita. Nel caso di due offerte scritte identiche per lo stesso lotto, prevarrà quella ricevuta per prima.
7. Durante l'asta il Banditore ha la facoltà di riunire o separare i lotti.
8. I lotti sono aggiudicati dal Direttore della vendita; in caso di contestazioni, il lotto disputato viene rimesso all'incanto nella seduta stessa sulla base dell'ultima offerta raccolta. L'offerta effettuata in sala prevale sempre sulle commissioni d'acquisto di cui al n.6.
9. Il pagamento totale del prezzo di aggiudicazione dei diritti d'asta potrà essere immediatamente preteso da Pandolfini CASA D'ASTE S.r.l.; in ogni caso lo stesso dovrà essere effettuato entro e non oltre le ore 12.00 del giorno successivo alla vendita.
10. I lotti acquistati e pagati devono essere immediatamente ritirati. In caso contrario spetteranno tutti i diritti di custodia a Pandolfini CASA D'ASTE S.r.l. che sarà esonerata da qualsiasi responsabilità in relazione alla custodia e all'eventuale deterioramento degli oggetti. Il costo settimanale di magazzino ammonterà a euro 26,00.
11. Gli acquirenti sono tenuti all'osservanza di tutte le disposizioni legislative e regolamenti in vigore relativamente agli oggetti sottoposti a notifica, con particolare riferimento al D. Lsg. n. 42/2004. L'esportazione di oggetti è regolata dalla suddetta normativa e dalle leggi doganali e tributarie in vigore. Pandolfini CASA D'ASTE S.r.l. declina ogni responsabilità nei confronti degli acquirenti in ordine ad eventuali restrizioni all'esportazione dei lotti aggiudicati. L'aggiudicatario non potrà, in caso di esercizio del diritto di prelazione da parte dello Stato, pretendere da Pandolfini CASA D'ASTE S.r.l. o dal Venditore alcun rimborso od indennizzo.
12. Il Decreto Legislativo n. 42 del 22 gennaio 2004 disciplina l'esportazione dei Beni Culturali al di fuori del territorio della Repubblica Italiana, mentre l'esportazione al di fuori della Comunità Europea è altresì assoggettata alla disciplina prevista dal Regolamento CEE n. 116/2009 del 18 dicembre 2008. Pandolfini CASA D'ASTE S.r.l. non risponde del rilascio dei relativi permessi previsti né può garantirne il rilascio. La mancata concessione delle suddette autorizzazioni non possono giustificare l'annullamento dell'acquisto né il mancato pagamento. Si ricorda che i reperti archeologici non sono esportabili a meno che non rientrino nelle eccezioni previste dagli articoli 65-74 del Codice dei Beni Culturali e del Paesaggio.
13. Le seguenti forme di pagamento potranno facilitare l'immediato ritiro di quanto acquistato:
  - a) contanti fino a 2.999 euro;
  - b) assegno circolare soggetto a preventiva verifica con l'istituto di emissione;
  - c) assegno bancario di conto corrente previo accordo con la direzione amministrativa della Pandolfini CASA D'ASTE S.r.l.;
  - d) bonifico bancario intestato a Pandolfini Casa d'Aste  
MONTE DEI PASCHI DI SIENA Via Sassetti 4, FIRENZE  
IBAN IT 25 D 01030 02827 000006496795 - Swift BIC PASCITM1W40
14. Il presente regolamento viene accettato automaticamente da quanti concorrono alla vendita all'asta. Per tutte le contestazioni è stabilita la competenza del Foro di Firenze.
15. I lotti contrassegnati con (\*) sono stati affidati da soggetti I.V.A. e pertanto assoggettati ad I.V.A. come segue: 22% sul corrispettivo netto d'asta e 22% sul prezzo di aggiudicazione.
16. I lotti contrassegnati con (X) s'intendono corredati da attestato di libera di circolazione o attestato di avvenuta spedizione o importazione.
17. I lotti contrassegnati con ● sono assoggettati al diritto di seguito.

## COME PARTECIPARE ALL'ASTA

---

Le aste sono aperte al pubblico e senza alcun obbligo di acquisto. I lotti sono solitamente venduti in ordine numerico progressivo come riportati in catalogo. Il ritmo di vendita è indicativamente di 90 - 100 lotti l'ora ma può variare a seconda della natura degli oggetti.

### Offerte scritte e telefoniche

---

Nel caso non sia possibile presenziare all'asta, Pandolfini CASA D'ASTE potrà concorrere per Vostro conto all'acquisto dei lotti.

Per accedere a questo servizio, del tutto gratuito, dovrete inoltrare l'apposito modulo che troverete in fondo al catalogo o presso i ns. uffici con allegato la fotocopia di un documento d'identità. I lotti saranno eventualmente acquistati al minor prezzo reso possibile dalle altre offerte in sala.

In caso di offerte dello stesso importo sullo stesso lotto, avrà precedenza quella ricevuta per prima. Pandolfini CASA D'ASTE S.r.l. offre inoltre ai propri clienti la possibilità di essere contattati telefonicamente durante l'asta per concorrere all'acquisto dei lotti proposti.

Sarà sufficiente inoltrare richiesta scritta che dovrà pervenire 12 ore prima della vendita. Detto servizio sarà garantito nei limiti della disposizione delle linee al momento ed in ordine di ricevimento delle richieste.

Per quanto detto si consiglia di segnalare comunque un'offerta che ci consentirà di agire per Vostro conto esclusivamente nel caso in cui fosse impossibile contattarvi.

### Rilanci

---

Il prezzo di partenza è solitamente inferiore alla stima indicata in catalogo ed i rilanci sono indicativamente pari al 10% dell'ultima battuta.

In ogni caso il Banditore potrà variare i rilanci nel corso dell'asta.

### Ritiro lotti

---

I lotti pagati nei tempi e modi sopra riportati dovranno, salvo accordi contrari, essere immediatamente ritirati.

Su precise indicazioni scritte da parte dell'acquirente Pandolfini CASA D'ASTE S.r.l. potrà, a spese e rischio dello stesso, curare i servizi d'imballaggio e trasporto.

*Per altre informazioni si rimanda alle Condizioni Generali di Vendita.*

### Pagamenti

---

Il pagamento dei lotti dovrà essere effettuato, in €, entro il giorno successivo alla vendita, con una delle seguenti forme:

- contanti fino a 2.999 euro

- assegno circolare non trasferibile o assegno bancario previo accordo con la Direzione amministrativa.

intestato a:

Pandolfini CASA D'ASTE S.r.l.

- bonifico bancario presso:

BANCA MONTE DEI PASCHI DI SIENA

Via Sassetti, 4 - FIRENZE

IBAN IT 25 D 01030 02827 000006496795

intestato a Pandolfini Casa d'Aste

Swift BIC PASCITM1W40

Pandolfini CASA D'ASTE S.r.l. agisce per conto dei venditori in virtù di un mandato con rappresentanza e pertanto non si sostituisce ai terzi nei rapporti contabili.

I lotti venduti da Soggetti I.V.A. saranno fatturati da quest'ultimi agli acquirenti.

La ns. fattura, pur riportando per quietanza gli importi relativi ad aggiudicazione ed I.V.A., è costituita unicamente dalla parte appositamente evidenziata.

## ACQUISTARE DA PANDOLFINI

---

Le stime in catalogo sono espresse in Euro (€)

Dette valutazioni, puramente indicative, si basano sui prezzi medi di mercato di opere comparabili, nonché sullo stato di conservazione e sulle qualità dell'oggetto stesso.

I cataloghi Pandolfini includono riferimenti alle condizioni delle opere solo nelle descrizioni di opere multiple (quali stampe, libri, vini e monete). Si prega di contattare l'esperto del dipartimento per richiedere un condition report di un lotto particolare. I lotti venduti nelle nostre aste saranno raramente, per natura, in un perfetto stato di conservazione, ma potrebbero presentare, a causa della loro natura e della loro antichità, segni di usura, danni, altre imperfezioni, restauri o riparazioni. Qualsiasi riferimento alle condizioni dell'opera nella scheda di catalogo non equivale a una completa descrizione dello stato di conservazione. I condition report sono solitamente disponibili su richiesta e completano la scheda di catalogo. Nella descrizione dei lotti, il nostro personale valuta lo stato di conservazione in conformità alla stima dell'oggetto e alla natura dell'asta in cui è inserito. Qualsiasi affermazione sulla natura fisica del lotto e sulle sue condizioni nel catalogo, nel condition report o altrove è fatta con onestà e attenzione. Tuttavia il personale di Pandolfini non ha la formazione professionale del restauratore e ne consegue che ciascuna affermazione non potrà essere esaustiva. Consigliamo sempre la visione diretta dell'opera e, nel caso di lotti di particolare valore, di avvalersi del parere di un restauratore o di un consulente di fiducia prima di effettuare un'offerta.

La descrizione delle condizioni degli orologi in questo catalogo, inclusi i riferimenti ai difetti e alle riparazioni, è offerta come servizio al futuro acquirente, ma non è da considerarsi esaustiva. Seppure Pandolfini fornisca su richiesta un condition report su qualsiasi lotto al futuro acquirente, tale testo potrebbe risultare comunque incompleto e non mettere in evidenza tutti i difetti e le sostituzioni meccaniche. Qualsiasi orologio dovrebbe essere visionato direttamente dal futuro acquirente per valutarne le condizioni. Ciascun lotto è venduto "com'è", e l'assenza di riferimenti alle condizioni

dell'orologio non implica che l'oggetto non presenti difetti, riparazioni o restauri. Praticamente ogni orologio ha subito riparazioni nel corso della propria vita e potrebbe contenere parti non originali. Oltretutto, Pandolfini non fornisce alcuna garanzia sul funzionamento degli oggetti.

Gli orologi non sono sempre illustrati a grandezza naturale: gli acquirenti dovranno fare riferimento alle dimensioni specificate all'interno della scheda di catalogo.

Si prega di notare che la maggioranza degli orologi da polso con casse resistenti all'acqua sono stati aperti per identificarne il tipo e la qualità del movimento. Non si potrà assumere che gli stessi siano ancora resistenti all'acqua: si consiglia dunque di far controllare l'orologio da un competente orologiaio prima dell'utilizzo.

Si prega di notare che l'oro di caratura inferiore ai 18 carati non è considerato 'oro' in tutti i paesi e ne potrebbe essere impedita l'importazione. Pandolfini non accetta responsabilità in caso di rifiuto dell'importazione.

Si prega di notare che tutti gli orologi Rolex in catalogo di vendita sono venduti come appaiono e che non si garantisce l'autenticità di ogni singola componente degli stessi.

I potenziali acquirenti dovranno ritenersi soddisfatti della visione diretta di ciascun lotto. È possibile richiedere a Pandolfini un condition report che verrà dato 'senza pregiudizio' in accordo con le condizioni di vendita e la limitata garanzia pubblicata in fondo al catalogo. Ciò nonostante, tali condition report sono da considerarsi utili alla formazione di un'idea generale e non alla specificazione di ciascuna sostituzione meccanica o imperfezione. Tali condition report sono da considerarsi necessariamente soggettivi. Si prega di notare che i certificati di autenticità non sono disponibili laddove non specificato.

Poiché gli orologi da collezione contengono spesso meccanismi estremamente raffinati e complessi, andrà tenuto in considerazione che l'oggetto potrebbe necessitare di un controllo generale, di un cambio di batteria o di ulteriori riparazioni i cui costi ricadranno sul compratore.

## CORRISPETTIVO D'ASTA E I.V.A.

---

### Corrispettivo d'asta

L'acquirente corrisponderà un corrispettivo d'asta calcolato sul prezzo di aggiudicazione di ogni lotto come segue:

20,49% sui primi € 100.000 e 18,03% sulla cifra eccedente € 100.000.

A tale corrispettivo dovrà essere aggiunta l'I.V.A. del 22% oltre a quella eventualmente dovuta sull'aggiudicazione (vedere di seguito paragrafo Imposta Valore Aggiunto).

### Imposta Valore Aggiunto

L'I.V.A. dovuta dall'acquirente è pari al: 22% sul corrispettivo netto d'asta. Pertanto il prezzo finale sarà costituito dalla somma dell'aggiudicazione e di una percentuale complessiva del 25 % sui primi €100.000 e del 22% sulla cifra eccedente.

### Lotti contrassegnati in catalogo

I lotti contrassegnati con (\*) sono stati affidati da soggetti I.V.A. e pertanto assoggettati ad I.V.A. come segue:

22% sul corrispettivo netto d'asta e 22% sul prezzo di aggiudicazione.

In questo caso sul prezzo di aggiudicazione verrà calcolata una percentuale del 47% sui primi € 100.000 e del 44% sulla cifra eccedente.



## ACQUISTARE DA PANDOLFINI

### Diritto di seguito

Il decreto Legislativo n. 118 del 13 febbraio 2006 ha introdotto il diritto degli autori di opere e di manoscritti, e dei loro eredi, ad un compenso sul prezzo di ogni vendita, successiva alla prima, dell'opera originale, il c.d. "diritto di seguito".

Detto compenso è dovuto nel caso il prezzo di vendita non sia inferiore ad € 3.000 ed è così determinato

- a) 4% fino a € 50.000;
- b) 3% per la parte del prezzo di vendita compresa tra € 50.000,01 ed € 200.000;
- c) 1% per la parte del prezzo di vendita compresa tra € 200.000,01 ed € 350.000;
- d) 0,5% per la parte del prezzo di vendita compresa tra € 350.000,01 ed € 500.000;
- e) 0,25% per la parte del prezzo di vendita superiore ad € 500.000.

Pandolfini Casa d'Aste è tenuta a versare il "diritto di seguito" per conto dei venditori alla Società italiana degli autori ed editori (SIAE).

Nel caso il lotto sia soggetto al c.d. "diritto di seguito" ai sensi dell'art. 144 della legge 633/41, l'aggiudicatario s'impegna a corrispondere, oltre all'aggiudicazione, alle commissioni d'asta ed alle altre spese eventualmente gravanti, anche l'importo che spetterebbe al Venditore pagare ai sensi dell'art. 152 L. 633/41, che Pandolfini s'impegna a versare al soggetto incaricato delle riscossione.

## VENDERE DA PANDOLFINI

### Valutazioni

Presso gli uffici di Pandolfini CASA D'ASTE S.r.l. è possibile, su appuntamento, ottenere una valutazione gratuita dei Vostri oggetti.

In alternativa, potrete inviare una fotografia corredata di tutte le informazioni utili alla valutazione, in base alla quale i ns. esperti potranno fornire un valore di stima indicativo.

### Mandato per la vendita

Qualora decidiate di affidare gli oggetti per la vendita, il personale Pandolfini Vi assisterà in tutte le procedure.

Alla consegna degli oggetti Vi verrà rilasciato un documento (mandato a vendere) contenente la lista degli oggetti, i prezzi di riserva, la commissione e gli eventuali costi per assicurazione, foto e trasporto.

Dovranno essere forniti un documento d'identità ed il codice fiscale per l'annotazione sui registri di P.S. conservati presso gli uffici Pandolfini.

Il mandato a vendere è con rappresentanza e pertanto Pandolfini CASA D'ASTE S.r.l. non si sostituisce al mandante nei rapporti con i terzi. I soggetti obbligati all'emissione di fattura riceveranno, unitamente al rendiconto, elenco dei nominativi degli acquirenti per procedere alla fatturazione.

### Riserva

Il prezzo di riserva è l'importo minimo (al lordo delle commissioni) al quale l'oggetto affidato può essere venduto.

Detto importo è strettamente riservato e sarà tutelato dal Banditore in sede d'asta.

Qualora detto prezzo non venga raggiunto, il lotto risulterà invenduto.

### Liquidazione del ricavato

Trascorsi circa 35 giorni dalla data dell'asta, e comunque una volta ultimate le operazioni d'incasso, provvederemo alla liquidazione, dietro emissione di una fattura contenente in dettaglio le commissioni e le altre spese addebitate.

### Commissioni

Sui lotti venduti Pandolfini CASA D'ASTE S.r.l. applicherà una commissione del 13% (oltre ad I.V.A.) mediante detrazione dal ricavato.



**Il modulo dovrà essere inviato via fax: +39 055 244343, o via mail: info@pandolfini.it.**

Il nostro ufficio confermerà tutte le offerte ricevute; nel caso non vi giungesse la conferma entro il giorno successivo, vi preghiamo di reinviare il modulo.

Le offerte dovranno pervenire presso Pandolfini Casa d'Aste entro 12 ore dall'inizio dell'asta.

Preso visione degli oggetti posti in asta, non potendo essere presente alla vendita, incarico con la presente la direzione di Pandolfini Casa d'Aste di acquistare per mio conto e nome i lotti sottodescritti fino alla concorrenza della somma a lato precisata oltre i diritti e spese di vendita.

Dichiaro di aver letto e di accettare i termini e le condizioni di vendita riportate in catalogo.

**The form must be sent by fax: +39 055 244343, or by email: info@pandolfini.it**

Our office will confirm all the offers received; in case you shouldn't receive confirmation of reception within the following day, please reforward the form.

Offers must be sent to Pandolfini Casa d'Aste within 12 hours before the beginning of the auction.

Having seen the objects included in the auction and being unable to be present during the sale, with this form I entrust Pandolfini Casa d'Aste to buy the following lots on my behalf till the sum specified next to them, in addition to the buyer's commission, is reached.

I declare that I have read and agree to the sale conditions written in the catalogue.

Data | Date

Firma | Signature

## GIOIELLI 29 MAGGIO 2019

OFFERTE ONLINE SU PANDOLFINI.COM

Cognome | Surname \_\_\_\_\_

Nome | Name \_\_\_\_\_

Ragione Sociale | Company Name \_\_\_\_\_

@EMAIL \_\_\_\_\_

Indirizzo | Address \_\_\_\_\_

Città | City \_\_\_\_\_ C.A.P. | Zip Code \_\_\_\_\_

Telefono Ab. | Phone \_\_\_\_\_

Cell. | Mobile \_\_\_\_\_

Fax \_\_\_\_\_

Cod. Fisc o Partita IVA | VAT \_\_\_\_\_

Banca | Bank \_\_\_\_\_

**Il modulo dovrà essere accompagnato dalla copia di un documento di identità.**  
*The form must be accompanied by a copy of an identity card.*

Lotto   Lot	Descrizione   Description	Offerta scritta   Bid

## CONDITIONS OF SALE

1. Pandolfini CASA D'ASTE S.r.l. is entrusted with objects to be sold in the name and on behalf of the consignors, as stated in the deeds registered in the V.A.T. Office of Florence. The effects of this sale involve only the Seller and the Purchaser, without any liability on the part of Pandolfini CASA D'ASTE S.r.l. other than that relating to the mandate received.
2. The purchaser will pay for each lot an auction fee including V.A.T., equivalent to 25% on the first €100.000 and to 22% for any exceeding amount.
3. The objects will be sold to the highest bidder. The transfer of a sold lot to a third party will not be accepted. Pandolfini CASA D'ASTE S.r.l. will hold the successful bidder solely responsible for the payment. Notification of the participation at the auction in the name and on behalf of a third party is therefore required in advance.
4. The estimates in the catalogue are purely indicative and are expressed in euros. The descriptions of the lots are to be considered no more than an opinion and are purely indicative, and do not therefore entail any liability on the part of Pandolfini CASA D'ASTE S.r.l. Any complaints should be sent in writing within 10 days, and if considered valid, will entail solely the reimbursement of the amount paid without any further claim.
5. The auction will be preceded by an exhibition, during which the specialist in charge of the sale will be available for any enquiries; the object of the exhibition is to allow the prospective bidder to inspect the condition and the quality of the objects, as well as clarifying any possible errors or inaccuracies in the catalogue. All the objects are "sold as seen".
6. Pandolfini CASA D'ASTE S.r.l. may accept absentee and telephone bids for the objects on sale on behalf of persons who are unable to attend the auction. The lots will still be purchased at the best price, in compliance with other bids for the same lots and with the registered reserves. Though operating with extreme care, Pandolfini CASA D'ASTE S.r.l. cannot be held responsible for any possible mistakes in managing absentee or telephone bids. We advise the bidder to carefully check the numbers of the lots, the descriptions and the bids indicated when filling in the relevant form. We cannot accept absentee bids of an unlimited amount. The request of telephone bidding will be accepted only if submitted in writing before the sale. In case of two identical absentee bids for the same lot, priority will be given to the first one received.
7. During the auction the Auctioneer is entitled to combine or to separate the lots.
8. The lots are sold by the Auctioneer; in case of dispute, the contested lot will be re-offered in the same auction starting from the last bid received. A bid placed in the salesroom will always prevail over an absentee bid, as in n. 6.
9. Pandolfini CASA D'ASTE S.r.l. may immediately request the payment of the final price, including the buyer's premium; it is due to be paid however no later than 12 p.m. of the day following the auction.
10. Purchased and paid for lots must be collected immediately. Failing this, Pandolfini CASA D'ASTE S.r.l.'s will be entitled to storage charges, and will be exempt from any liability for storage or possible damage to sold objects. The weekly storage fee will amount to €26.00.
11. Purchasers must observe all legislative measures and regulations currently in force regarding notified objects, with reference to D. Lgs. n. 42/2004. The exportation of objects is determined by the aforementioned regulation and by the customs and taxation laws in force. Pandolfini CASA D'ASTE S.r.l. refuses any responsibility towards purchasers regarding exportation restrictions on the purchased lots. Should the State exercise the right of pre-emption, no refund or compensation will be due either to the purchaser on the part of Pandolfini CASA D'ASTE S.r.l. or to the Seller.
12. The Legislative Decree n. 42 dated 22nd January 2004 regulates the exportation of objects of cultural interest outside Italy, while exportation outside the European Community is regulated by the EEC Regulation n. 116/2009 dated 18th December 2008. Pandolfini CASA D'ASTE S.r.l. shall not be considered responsible for, and cannot guarantee, the issuing of relevant permits. Should these permits not be granted, Pandolfini CASA D'ASTE S.r.l. cannot accept the cancellation of the purchase or the refusal to pay. We wish to remind you that antiquities cannot be exported, unless they fall into the exceptions provided for by Articles 65-74 of the Codice dei Beni Culturali e del Paesaggio.
13. The following payment methods will facilitate the immediate collection of the purchased lot:
  - a) cash up to € 2.999;
  - b) bank draft subjected to previous verification at the bank which issued it;
  - c) personal cheque by previous agreement with the administrative office of Pandolfini CASA D'ASTE S.r.l.;
  - d) bank transfer:  
MONTE DEI PASCHI DI SIENA Via Sassetti, 4 - FIRENZE  
IBAN IT 25 D 01030 02827 000006496795 - Swift BIC PASCITM1W40
14. Those participating in the sale will be automatically bound by these Terms and Conditions. The Court of Florence has jurisdiction over possible complaints.
15. Lots with the symbol (\*) have been entrusted by Consignors subject to V.A.T. and are therefore subject to V.A.T. as follows: 22% payable on the hammer price and 22% on the final price.
16. For lots with the symbol (λ), an export licence or a temporary importation licence is available.
17. Lots with the symbol ● are subjected to the "resale right".

## AUCTIONS

---

Auctions are open to the public without any obligation to bid. The lots are usually sold in numerical order as listed in the catalogue. Approximately 90-100 lots are sold per hour, but this figure can vary depending on the nature of the objects.

### Absentee bids and telephone bids

---

If it's not possible for the bidder to attend the auction in person, Pandolfini CASA D'ASTE S.r.l. will execute the bid on your behalf.

To have access to this free service you will need to send us a photocopy of some form of ID and the relevant form that you will find at the end of the catalogue or in our offices. The lots will be purchased at the best possible price depending on the other bids in the salesroom.

In the event of bids of equal amount, the first one to be placed will have the priority. Pandolfini CASA D'ASTE S.r.l. offers its clients the possibility to be contacted by telephone during the auction to participate in the sale. You will need to send a written request within 12 hours prior to the time of the sale. This service is guaranteed depending on the lines available at the time, and according to the order of arrival of the requests.

We therefore advise clients to place a bid that will allow us to execute it on their behalf only when it is not possible to contact them.

### Bids

---

The starting price is usually lower than the estimate stated in the catalogue, and each raising will be approximately 10% of the previous bid.

The raising of the bid during the auction is, in any case at the sole discretion of the auctioneer.

### Collection of lots

---

The lots paid for following the aforementioned procedures must be collected immediately, unless other agreements have been taken with the auction house.

Pandolfini CASA D'ASTE S.r.l. may, following the precise, written indications of the Purchaser, attend to the packing and shipping of the lots at the Purchaser's risk and expense.

*For any other information please see General Conditions of Sale.*

### Payment

---

The payment of the lots is due, in EUR, the day following the sale, in any of the following ways:

- cash up to € 2.999
- non-transferable bank draft or personal cheque with prior consent from the administrative office, made payable to: Pandolfini CASA D'ASTE S.r.l.
- bank transfer to: BANCA MONTE DEI PASCHI  
DI SIENA Filiale 1874 Sede di Firenze:  
Via Sassetti, 4 - FIRENZE  
IBAN: IT 25 D 01030 02827 000006496795,  
Swift BIC - PASCITM1W40

**Pandolfini CASA D'ASTE S.r.l. acts on behalf of the Consignor on the basis of a mandate, and does not substitute third parties regarding payments. For lots sold by V.A.T. payers, an invoice will be issued to the purchaser by the seller. Our invoice, though you will find reported the hammer price and the V.A.T., is only made up of the amount highlighted.**

## BUYING AT PANDOLFINI

---

The estimates in the catalogue are expressed in Euros (€). These estimates are purely indicative and are based on the mean price of comparable pieces on the market, on the condition and on the characteristics of the object itself.

The catalogues of Pandolfini include information on the condition of the objects only when describing multiple lots (such as prints, books, coins and bottles of wine). Please request a condition report of the lot you are interested in from the specialist in charge.

Lots sold in our auctions will rarely be in perfect condition and may show, due to their nature and age, signs of wear, damage, restoration or repair and other imperfections. Any reference to the condition of the object in the catalogue is not equivalent to a complete description of its condition. Condition reports are usually available on request and complete the catalogue entries. In the description of the lots, our staff judges the condition of the object in accordance with its estimate and the kind of auction in which it has been included. Any statement in the catalogue, in the condition report or elsewhere, regarding the physical nature of the lot and its condition, is given honestly and scrupulously. The staff of Pandolfini however does not have the professional training of a restorer: any statement therefore should not be considered exhaustive. Potential purchasers are always advised to inspect the object in person and, in the case of lots of particular value, to ask the opinion of a restorer or of a trusted consultant before placing a bid.

Any statement regarding the author, the attribution of the work, dating, origin, provenance and condition is to be considered a simple opinion and not an actual fact.

As concerning attributions, please note that:

1. **ANDREA DEL SARTO:** in our opinion a work by the artist.
2. **ATTRIBUTED TO ANDREA DEL SARTO:** in our opinion the work was executed by the artist, but with a degree of uncertainty.
3. **ANDREA DEL SARTO'S WORKSHOP:** work executed by an unknown artist in the workshop of the artist, whether or not under his direction.
4. **ANDREA DEL SARTO'S CIRCLE:** in our opinion a work executed by an unidentifiable artist, with characteristics referable to the aforementioned artist. He may be a pupil.
5. **STYLE OF...; FOLLOWER OF...;** a work by a painter who adheres to the style of the artist: he could be a pupil or another contemporary, or almost contemporary, artist.
6. **MANNER OF ANDREA DEL SARTO:** work executed imitating the style of the artist, but at a later date.
7. **FROM ANDREA DEL SARTO:** copy from a painting known to be by the artist.
8. **IN THE STYLE OF...:** work executed in the style specified, but from a later date.
9. The terms *signed and/or dated and/or initialed* means that it was done by the artist himself.
10. The term *bearing the signature and/or date* means that, in our opinion, the writing was added at a later date or by a different hand.
11. In the measurements of the paintings, expressed in cm, height comes before base. The size of works on paper is instead expressed in mm.
12. For lots with the symbol (λ), an export licence or a temporary importation licence is available.
13. The weight of silver objects is a net weight, excluding metal, glass and crystal parts. The weight of silver objects with a weighted base will not be indicated.
14. Lots with the symbol ● are subjected to the "resale right".

## BUYER'S PREMIUM AND V.A.T.

---

### Buyer's premium

The purchaser will pay a buyer's premium that is added to the hammer price of every lot and calculated as follows: 20.49% on the first €100.000 and 18.03% on any amount exceeding €100.000. These rates do not include the 22% V.A.T. in addition also to the V.A.T. that may be due on the hammer price (see the following paragraph Value Added Tax).

### Value Added Tax

The purchaser will pay 22% VAT on the buyer's premium. The final price is therefore composed of the hammer price plus a total of 25% on the first €100.000 and 22% on any amount exceeding €100.000.

### Lots with symbol

Lots with the symbol (\*) have been entrusted by Consignors subject to V.A.T. and are therefore subject to V.A.T. as follows:

22% on the hammer price and 22% on the final price.

In this case the percentage will be 47% on the first €100.000 and 44% on any amount exceeding €100.000.

## BUYING AT PANDOLFINI

### Resale right

The Legislative Decree n. 118 dated 13th February 2006 introduced the right for authors of works of art and manuscripts, and for their heirs, to receive a remuneration from the price of any sale after the first, of the original work: this is the so-called "resale right".

This payment is due for selling prices over €3.000 and is determined as follows:

- a) 4 % up to € 50.000;
- b) 3 % for the portion of the selling price between € 50.000,01 and € 200.000;
- c) 1 % for the portion of the selling price between € 200.000,01 and € 350.000;
- d) 0,5 % for the portion of the selling price between € 350.000,01 and € 500.000;
- e) 0,25 % for the portion of the selling price exceeding € 500.000.

Pandolfini CASA D'ASTE S.r.l. is liable to pay the "resale right" on the sellers' behalf to the Società Italiana degli Autori ed Editori (SIAE).

Should the lot be subjected to the "resale right" in accordance with the art. 144 of the law 633/41, the purchaser will pay, in addition to the hammer price, to the commission and to other possible expenses, the amount that would be due to the Seller in accordance with the art. 152 of the law 633/41, that Pandolfini will pay to the subject authorized to collect it.

## SELLING THROUGH PANDOLFINI

### Evaluations

You can ask for a free evaluation of your objects by fixing an appointment at the headquarters of Pandolfini CASA D'ASTE S.r.l. Alternatively, you may send us a photograph of the objects and any information which could be useful: our specialists will then express an indicative evaluation.

### Mandate of sale

If you should decide to entrust your objects to us, the Pandolfini staff will assist you through the entire process. Upon delivery of the objects you will receive a document (mandate of sale) which includes a list of the objects, the reserves, our commission and possible costs for insurance, photographs and shipping. We will need some form of ID and your date and place of birth for the registration in the P.S. registers in the offices of Pandolfini. The mandate of sale is a mandate of representation: therefore Pandolfini CASA D'ASTE S.r.l. cannot substitute the seller in his relations with third parties. Sellers who have to issue invoices will receive, with our invoice, the list of the purchasers in order to proceed with the invoicing.

### Reserve

The reserve is the minimum amount (commission included) at which an object can be sold. This sum is strictly confidential and the auctioneer will ensure it remains so it during the auction. If the reserve is not reached, the lot will remain unsold.

### Payment

You will receive payment within 35 working days from the day of the sale, provided the payment on behalf of the purchaser is complete, with the issue of a detailed invoice reporting commissions and any other charges applicable.

### Commission

Pandolfini CASA D'ASTE S.r.l. will apply a 13% (plus V.A.T.) commission which will be deducted from the hammer price.

Cognome | Surname \_\_\_\_\_

Nome | Name \_\_\_\_\_

Ragione Sociale | Company Name \_\_\_\_\_

@EMAIL \_\_\_\_\_

Indirizzo | Address \_\_\_\_\_

Città | City \_\_\_\_\_

C.A.P. | Zip Code \_\_\_\_\_

Telefono Ab. | Phone \_\_\_\_\_

Fax \_\_\_\_\_

Cell. | Mobile \_\_\_\_\_

Cod. Fisc o Partita IVA | VAT \_\_\_\_\_

### PAGAMENTO | PAYMENT

Assegno intestato a Pandolfini Casa d'Aste | Check to Pandolfini Casa d'Aste

Bonifico Bancario | Bank transfer to  
Banca Monte dei Paschi di Siena  
IBAN: IT25D0103002827000006496795 - BIC/SWIFT: PASC IT M1W40

VISA  MASTERCARD

CARTA # | CARD # \_\_\_\_\_

Security Code \_\_\_\_\_

Data scadenza | Expiration Date \_\_\_\_\_

Firma | Signature \_\_\_\_\_

NUOVO | NEW  RINNOVO | RENEWAL

### SEGNARE LE CATEGORIE DI INTERESSE PLEASE CHECK THE CATEGORIES OF INTEREST

ARREDI E MOBILI ANTICHI  
OGGETTI D'ARTE, PORCELLANE, MAIOLICHE  
FURNITURE, WORKS OF ART,  
PORCELAIN AND MAIOLICA  
5 Cataloghi | Catalogues € 170

DIPINTI E SCULTURE DEL SEC. XIX  
19TH CENTURY PAINTINGS AND SCULPTURES  
3 Cataloghi | Catalogues € 120

DIPINTI E SCULTURE ANTICHE  
OLD MASTERS PAINTINGS AND SCULPTURES  
3 Cataloghi | Catalogues € 120

ARTE ORIENTALE | ASIAN ART  
2 Cataloghi | Catalogues € 80

MONETE E MEDAGLIE | COINS AND MEDAL  
2 Cataloghi | Catalogues € 80

ARGENTI | SILVER  
GIOIELLI E OROLOGI | JEWELRY AND WATCHES  
5 Cataloghi | Catalogues € 170

LIBRI E MANOSCRITTI  
BOOKS AND MANUSCRIPTS  
2 Cataloghi | Catalogues € 50

VINI | WINES  
3 Cataloghi | Catalogues € 80

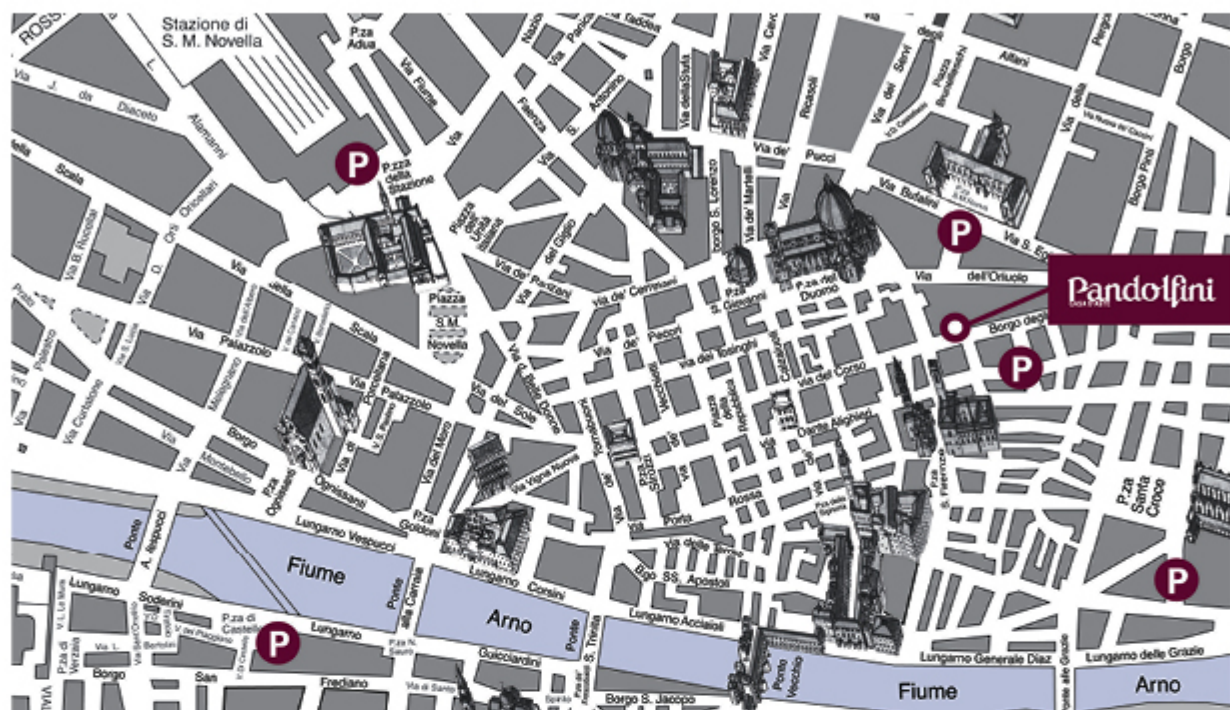
ARTE MODERNA E CONTEMPORANEA  
ARTI DECORATIVE DEL SEC. XX E DESIGN  
MODERN AND CONTEMPORARY ART  
20TH CENTURY DECORATIVE ARTS AND DESIGN  
3 Cataloghi | Catalogues € 120

AUTO CLASSICHE | CLASSIC CARS  
2 Cataloghi | Catalogues € 80

TOTALE | TOTAL €

**RISPEDIRE ALL'UFFICIO ABBONAMENTI - PLEASE SEND THIS FORM BACK TO THE SUBSCRIPTION OFFICE**

PANDOLFINI CASA D'ASTE Palazzo Ramirez Montalvo | Borgo degli Albizi, 26 | 50122 Firenze | Tel. +39 055 2340888-9 | Fax +39 055 244343 | info@pandolfini.it



## PROSSIME ASTE

MAGGIO - FIRENZE

### AUTO CLASSICHE

21 MAGGIO 2019

### NUMISMATICA

28 MAGGIO 2019

### OROLOGI DA POLSO E DA TASCA

29 MAGGIO 2019

### ARCADE | ARGENTI, LIBRI, PORCELLANE E MAIOLICHE

30 - 31 MAGGIO 2019

### SCULTURE E OGGETTI D'ARTE

31 MAGGIO 2019

GIUGNO - MILANO

### ARTE MODERNA E CONTEMPORANEA

10 GIUGNO 2019

GIUGNO - FIRENZE

### ARTE ORIENTALE

25 GIUGNO 2019





## ASSOCIAZIONE NAZIONALE CASE D'ASTE

### **AMBROSIANA CASA D'ASTE DI A. POLESCHI**

Via Sant'Agnesa 18 - 20123 Milano  
tel. 02 89459708 - fax 02 40703717  
www.ambrosianacasadaste.com  
info@ambrosianacasadaste.com

### **ANSUINI 1860 ASTE**

Viale Bruno Buozzi 107 - 00197 Roma  
tel. 06 45683960 - fax 06 45683961  
www.ansuiniaste.com  
info@ansuiniaste.com

### **BERTOLAMI FINE ART**

Piazza Lovatelli 1 - 00186 Roma  
tel. 06 32609795 - 06 3218464  
fax 06 3230610  
www.bertolamifineart.com  
info@bertolamifineart.com

### **BLINDARTE CASA D'ASTE**

Via Caio Duilio 10 - 80125 Napoli  
tel. 081 2395261 - fax 081 5935042  
www.blindarte.com  
info@blindarte.com

### **CAMBI CASA D'ASTE**

Castello Mackenzie  
Mura di S. Bartolomeo 16  
16122 Genova  
tel. 010 8395029 - fax 010 879482  
www.cambiaste.com  
info@cambiaste.com

### **CAPITOLIUM ART**

Via Carlo Cattaneo 55 - 25121 Brescia  
tel. 030 2072256 - fax 030 2054269  
www.capitoliumart.it  
info@capitoliumart.it

### **EURANTICO**

S.P. Sant'Eutizio 18 - 01039 Vignanello VT  
tel. 0761 755675 - fax 0761 755676  
www.eurantico.com  
info@eurantico.com

### **FARSETTIARTE**

Viale della Repubblica (area Museo Pecci)  
59100 Prato  
tel. 0574 572400 - fax 0574 574132  
www.farsettiarte.it  
info@farsettiarte.it

### **FIDESARTE ITALIA**

Via Padre Giuliani 7 (angolo via Einaudi)  
30174 Mestre VE  
tel. 041 950354 - fax 041 950539  
www.fidesarte.com  
info@fidesarte.com

### **FINARTE CASA D'ASTE**

Via Brera 8 - 20121 Milano  
tel. 02 36569100 - fax 02 36569109  
www.finarte.it  
info@finarte.it

### **INTERNATIONAL ART SALE**

Via G. Puccini 3 - 20121 Milano  
tel. 02 40042385 - fax 02 36748551  
www.internationalartsale.it  
info@internationalartsale.it

### **MAISON BIBELOT CASA D'ASTE**

Corso Italia 6 - 50123 Firenze  
tel. 055 295089 - fax 055 295139  
www.maisonbibelot.com  
segreteria@maisonbibelot.com

### **STUDIO D'ARTE MARTINI**

Borgo Pietro Wuhrer 125 - 25123 Brescia  
tel. 030 2425709 - fax 030 2475196  
www.martiniarte.it  
info@martiniarte.it

### **MEETING ART CASA D'ASTE**

Corso Adda 7 - 13100 Vercelli  
tel. 0161 2291 - fax 0161 229327-8  
www.meetingart.it  
info@meetingart.it

### **PANDOLFINI CASA D'ASTE**

Borgo degli Albizi 26 - 50122 Firenze  
tel. 055 2340888-9 - fax 055 244343  
www.pandolfini.com  
info@pandolfini.it

### **PORRO & C. ART CONSULTING**

Via Olona 2 - 20123 Milano  
tel. 02 72094708 - fax 02 862440  
www.porroartconsulting.it  
info@porroartconsulting.it

### **SANT'AGOSTINO**

Corso Tassoni 56 - 10144 Torino  
tel. 011 4377770 - fax 011 4377577  
www.santagostinoaste.it  
info@santagostinoaste.it

## A.N.C.A. Associazione Nazionale delle Case d'Aste

### REGOLAMENTO

#### Articolo 1

I soci si impegnano a garantire serietà, competenza e trasparenza sia a chi affida loro le opere d'arte, sia a chi le acquista.

#### Articolo 2

Al momento dell'accettazione di opere d'arte da inserire in asta i soci si impegnano a compiere tutte le ricerche e gli studi necessari, per una corretta comprensione e valutazione di queste opere.

#### Articolo 3

I soci si impegnano a comunicare ai mandanti con la massima chiarezza le condizioni di vendita, in particolare l'importo complessivo delle commissioni e tutte le spese a cui potrebbero andare incontro.

#### Articolo 4

I soci si impegnano a curare con la massima precisione

i cataloghi di vendita, corredando i lotti proposti con schede complete e, per i lotti più importanti, con riproduzioni fedeli.

I soci si impegnano a pubblicare le proprie condizioni di vendita su tutti i cataloghi.

#### Articolo 5

I soci si impegnano a comunicare ai possibili acquirenti tutte le informazioni necessarie per meglio giudicare e valutare il loro eventuale acquisto e si impegnano a fornire loro tutta l'assistenza possibile dopo l'acquisto.

I soci rilasciano, a richiesta dell'acquirente, un certificato su fotografia dei lotti acquistati.

I soci si impegnano affinché i dati contenuti nella fattura corrispondano esattamente a quanto indicato nel catalogo di vendita, salvo correggere gli eventuali refusi o errori del catalogo stesso.

I soci si impegnano a rendere pubblici i listini delle aggiudicazioni.

#### Articolo 6

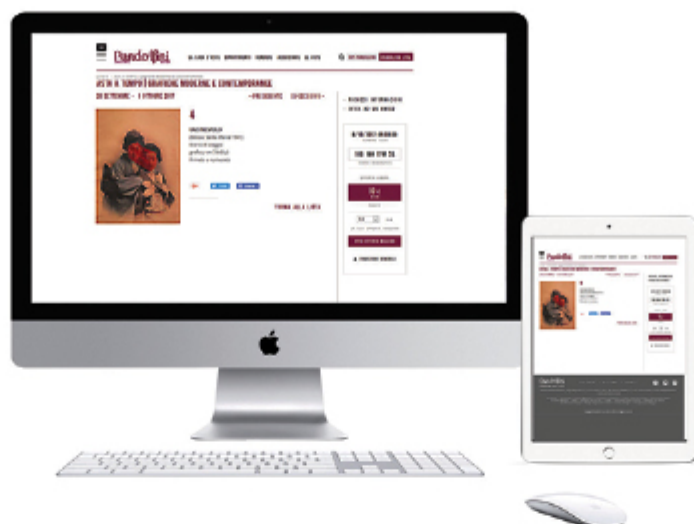
I soci si impegnano alla collaborazione con le istituzioni pubbliche per la conservazione del patrimonio culturale italiano e per la tutela da furti e falsificazioni.

#### Articolo 7

I soci si impegnano ad una concorrenza leale, nel pieno rispetto delle leggi e dell'etica professionale. Ciascun socio, pur operando nel proprio interesse personale e secondo i propri metodi di lavoro si impegna a salvaguardare gli interessi generali della categoria e a difenderne l'onore e la rispettabilità.

#### Articolo 8

La violazione di quanto stabilito dal presente regolamento comporterà per i soci l'applicazione delle sanzioni di cui all'art. 20 dello Statuto ANCA



# PANDOLFINI TEMPO

## IL SISTEMA PIÙ SEMPLICE PER ACQUISTARE ALL'ASTA

Potrete aggiudicarvi una varietà di oggetti d'arte dal Multiplo, Serigrafie, Fotografie ai Quadri, Orologi e Gioielli. Tutte le aste sono curate dai nostri esperti.



**1** Partecipare è molto semplice.  
Vai sul calendario aste e cerca il logo.



**2** Sfoglia il catalogo on line come per le aste tradizionali.  
Per fare la tua offerta utilizza il pannello che vedi,  
come esempio, qui sulla destra con le seguenti funzioni:

- Data e ora del Termine asta
- Countdown del tempo restante al termine asta
- Pulsante offerta con incremento prestabilito
- Inserimento valore offerta massima.

**3** Verifica in tempo reale nella tua area riservata **My Pandolfini** lo stato completo di tutte le tue offerte attive. Se non sei ancora registrato registrati.

**4** Per registrarti utilizza il modulo standard della registrazione e inserisci un documento valido.  
Ti verrà inviata una mail di conferma.

**5** Verrai avvertito di variazioni di offerte attraverso mail che ti informeranno se la tua offerta è stata superata o ti sei aggiudicato il lotto.

**15/1/2018 09:08:00**  
TERMINE ASTA

**10G 16H 17M 5S**

TERMINE RIMANENTE

OFFERTA LIBERA

**1000€**  
OFFRI

oppure

**1000** ▼ EUR

LA TUA OFFERTA MASSIMA

INVIA OFFERTA MASSIMA

🔗 CONDIZIONI GENERALI

Per informazioni [tempo@pandolfini.it](mailto:tempo@pandolfini.it)

# Pandolfini

CASA D'ASTE dal 1924



Per la prossima asta di Auto Classiche che si terrà a Villa La Massa, Firenze, Pandolfini proporrà una selezione di auto, principalmente degli anni del Boom economico, in varie fasce di prezzo. La scelta andrà da una *Citroën Mehari* proposta senza prezzo di riserva, ad una meravigliosa *Lancia Flaminia GT carrozzata Touring* completamente restaurata. Le belle *Jaguar* non mancano mai, e una rara *S Type 3.8 berlina*, la versione più evoluta della MkII, dotata della sofisticata sospensione posteriore indipendente. Il periodo anteguerra per il momento è rappresentato da un grande classico: una *Fiat 508 Balilla* tre marce in condizioni eccezionali.

Foto Jonathan Glynn-Smith per The Road Rat Magazine (@roadratmagazine)

## ASTA 21 MAGGIO 2019 AUTO CLASSICHE

CAPO DIPARTIMENTO  
Marco Makaus  
[marco.makaus@pandolfini.it](mailto:marco.makaus@pandolfini.it)

ESPERTO  
Luca Gambarini  
[luca.gambarini@pandolfini.it](mailto:luca.gambarini@pandolfini.it)

LANCIA FLAMINIA 2500 GT TOURING, 1960

ASTA LIVE SU [PANDOLFINI.COM](http://PANDOLFINI.COM)

# Pandolfini

CASA D'ASTE dal 1924



La sessione primaverile di Numismatica proporrà alla esigente clientela di Pandolfini una selezione di monete e medaglie che spazierà dal periodo antico a quello moderno. Da segnalare un sesterzio dell'imperatore Elio, proveniente dalla prestigiosa collezione Mazzini, considerato di grande interesse storico e culturale con decreto del Presidente della Repubblica, una bella serie di monete granducali in oro e in argento di grande modulo, tutte in elevata qualità conservativa da collezioni private, e una rara selezione in oro dei Savoia. Chiuderà la proposta una vasta offerta di monete auree internazionali da investimento. Non mancheranno importanti rarità della numismatica.

**ASTA 28 MAGGIO 2019**  
**MONETE E MEDAGLIE**

CAPO DIPARTIMENTO  
Alessio Montagano  
[alessio.montagano@pandolfini.it](mailto:alessio.montagano@pandolfini.it)

**LIVORNO COSIMO III DE' MEDICI (1670-1723)**  
TOLLERO 1703 Ag gr. 32,64 D/ COSMVS III D G MAG DVX ETRVRIAE VI Busto paludato a d. coronato e con lunga capigliatura. Sotto il busto, nel giro, la data. R/ ET PATET ET FAVET Veduta del porto di Livorno

ASTA LIVE SU [PANDOLFINI.COM](http://PANDOLFINI.COM)

# Pandolfini

CASA D'ASTE dal 1924



Una collezione di prestigiosi orologi da polso e da tasca sarà protagonista alla prossima imperdibile asta di maggio. Ampia la gamma di "tecnici e sportivi" Rolex, da modelli Explorer ref. 6150 ad una selezione di Submariner ref. 5513 e 5512 per non tralasciare la scelta di GMT. Ma non saranno solo i Rolex ad esserne protagonisti, tra i vari esemplari più interessanti, segnaliamo un Patek Philippe Nautilus ref. 3800 in oro giallo 18Kt con raro quadrante di colore bianco no linen. Tanti orologi di varie tipologie che auspichiamo possano rispondere al gusto ed all'interesse della nostra vasta clientela di collezionisti ed amatori di orologi.

**ASTA 29 MAGGIO 2019**

**OROLOGI DA POLSO E DA TASCA**

CAPO DIPARTIMENTO  
Cesare Bianchi  
[cesare.bianchi@pandolfini.it](mailto:cesare.bianchi@pandolfini.it)

ESPERTO  
Andrea de Miglio  
[andrea.demiglio@pandolfini.it](mailto:andrea.demiglio@pandolfini.it)

OROLOGIO PATEK PHILIPPE  
NAUTILUS IN ORO GIALLO - REF. 3800

ASTA LIVE SU [PANDOLFINI.COM](http://PANDOLFINI.COM)

# Pandolfini

CASA D'ASTE dal 1924

## ARCADE



Nel catalogo ARCADE della sessione primavera, sarà presente un nutrito numero di lotti di argenti. La selezione effettuata ha portato ad avere opere adatte al vario mondo collezionistico. Dall'argenteria inglese, ben rappresentata da due eleganti coppe di Paul Storr del 1814 e dai quattro candelieri dell'argentiere Cafe del 1758, a quella italiana rappresentata al meglio dalla coppia di lucerne romane di Luigi Bugarini. Tornano in asta anche le oreficerie sacre con una maestosa lampada da chiesa dell'argentiere bresciano Pietro Simoni attivo nella metà del XVIII secolo e un gruppo di paci d'altare del XVI e XVIII secolo.

**ASTA 30 MAGGIO 2019**  
**ARGENTI**

CAPO DIPARTIMENTO  
Roberto Dabbene  
[roberto.dabbene@pandolfini.it](mailto:roberto.dabbene@pandolfini.it)

ESPERTO  
Chiara Sabbadini Sodi  
[argenti@pandolfini.it](mailto:argenti@pandolfini.it)

**QUATTRO CANDELIERI, LONDRA, 1758,**  
**ARGENTIERE WILLIAM CAFE**  
basi sagomate e ornate da fiori e volute in rilievo,  
alt. cm 30, complessivi g 3570

# Pandolfini

CASA D'ASTE dal 1924

## A R C A D E



L'asta di Libri, Autografi e Manoscritti presenterà una variegata selezione di opere dal XII al XX secolo, che include una copia del rarissimo *Cosmographicus liber* (1524), di Pietro Apiano, incunaboli e aldine, numerosi Elzevier in belle legature, testi di architettura, scienza, viaggio e occulta, inclusi un manoscritto seicentesco di astrologia e chiromanzia illustrato con disegni dell'autore, e una preziosa raccolta di 15 diari di viaggio in India, scritti nell'Ottocento dal missionario milanese Giulio Calderari. Non mancano libri futuristi ed edizioni novecentesche di pregio, nonché una collezione che comprende tutto il pubblicato della splendida rivista "L'Eroica".

**ASTA 30 MAGGIO 2019**

**LIBRI, MANOSCRITTI E AUTOGRAFI**

CAPO DIPARTIMENTO  
Chiara Nicolini  
[chiara.nicolini@pandolfini.it](mailto:chiara.nicolini@pandolfini.it)

PETRUS APIANUS, COSMOGRAPHICUS LIBER, 1524  
VOLVELLE completa e funzionante, con parti mobili in rosa.

ASTA LIVE SU [PANDOLFINI.COM](http://PANDOLFINI.COM)



Pandolfini proporrà un catalogo interamente dedicato alle sculture ed agli oggetti d'arte. Bronzo, marmo, terracotta e legno si alternano nelle opere presentate in questa occasione, abili realizzazioni di intagliatori e scultori tra l'alto Medio Evo e la metà dell'Ottocento, a comporre un panorama vario con uno sguardo che si allarga oltre i confini nazionali.

Segnaliamo tra l'altro la presenza in catalogo di una significativa raccolta di placchette, paci e medaglie in bronzo, oltre ad un bel nucleo di sculture lignee, tra le quali ricordiamo una *Madonna col Bambino in trono* realizzata in ambito veronese e datata 1452.

**ASTA 31 MAGGIO 2019**  
**SCULTURE ED OGGETTI D'ARTE**

**SCULTURA, VENETO, METÀ SECOLO XV**  
in legno policromo raffigurante Madonna con Bambino, alt. cm 119



# Pandolfini

CASA D'ASTE dal 1924



L'asta propone una ricca selezione di opere del Novecento fino al Contemporaneo, con opere di alcuni degli autori più autorevoli del panorama internazionale: da Boetti a Rotella, da Carrà a Mambor, da Savelli a Rosai. In vendita anche un'importante raccolta di disegni provenienti da collezioni private: Fontana, Afro, Mitoraj, Dorazio, Accardi, Alechinsky, Depero, De Chirico, Buono e Adami, oltre ad un importante disegno di Osvaldo Licini del 1952, raffigurante *L'ama-lassunta* con dedica sul retro, fatta dall'artista ad un amore segreto. Una sezione speciale per la fotografia contemporanea con opere di artisti di fama internazionale: Erwin Olaf e Sandy Skoglund, Giacomo Costa e Matto Basile.

## ASTA 10 GIUGNO 2019 ARTE MODERNA E CONTEMPORANEA

CAPO DIPARTIMENTO  
Susanne Capolongo  
[susanne.capolongo@pandolfini.it](mailto:susanne.capolongo@pandolfini.it)

RESPONSABILE ESECUTIVO  
Glauco Cavaciuti  
[glauco.cavaciuti@pandolfini.it](mailto:glauco.cavaciuti@pandolfini.it)

ALIGHIERO BOETTI  
(TORINO 1940 - ROMA 1994)  
DALL'OGGI AL DOMANI, 1989,  
ricamo su tessuto, cm 18x20

# Pandolfini

CASA D'ASTE dal 1924



Per l'asta di Arte Orientale una selezione di porcellane cinesi, tra gli esemplari una coppia di vasi di forma *HU* con decoro ming-style bianco e blu con rosso sopra smalto. Un occhio attento va anche ai mobili: fra cui un letto cinese in legno *Hongmu* decorato con intarsi in marmo e intagli a foglie di vite e chicchi d'uva ed uno stipo in legno sempre *Hongmu* a due ante con apertura nella parte superiore e intagliato con draghi che volano in mezzo alle nuvole. Il catalogo presenta una collezione di *snuff-bottles*, una raccolta di coralli rossi di grande qualità e un gruppo di giade di vari colori. Da sottolineare una serie di disegni su carta e seta e per finire una serie di tessuti decorati con draghi animali e fiori.

**ASTA 25 GIUGNO 2019**  
**ARTE ORIENTALE**

CAPO DIPARTIMENTO  
Thomas Zecchini  
[thomas.zecchini@pandolfini.it](mailto:thomas.zecchini@pandolfini.it)

**COPPIA DI VASI, CINA, TARDA DINASTIA QING, SECC.XIX-XX**  
in porcellana bianco e blu di forma "hu", con decoro ming-style con blu sotto smalto e rosso sopra smalto, alt. cm 50,5 (2)

ASTA LIVE SU [PANDOLFINI.COM](http://PANDOLFINI.COM)





PANDOLFINI.COM